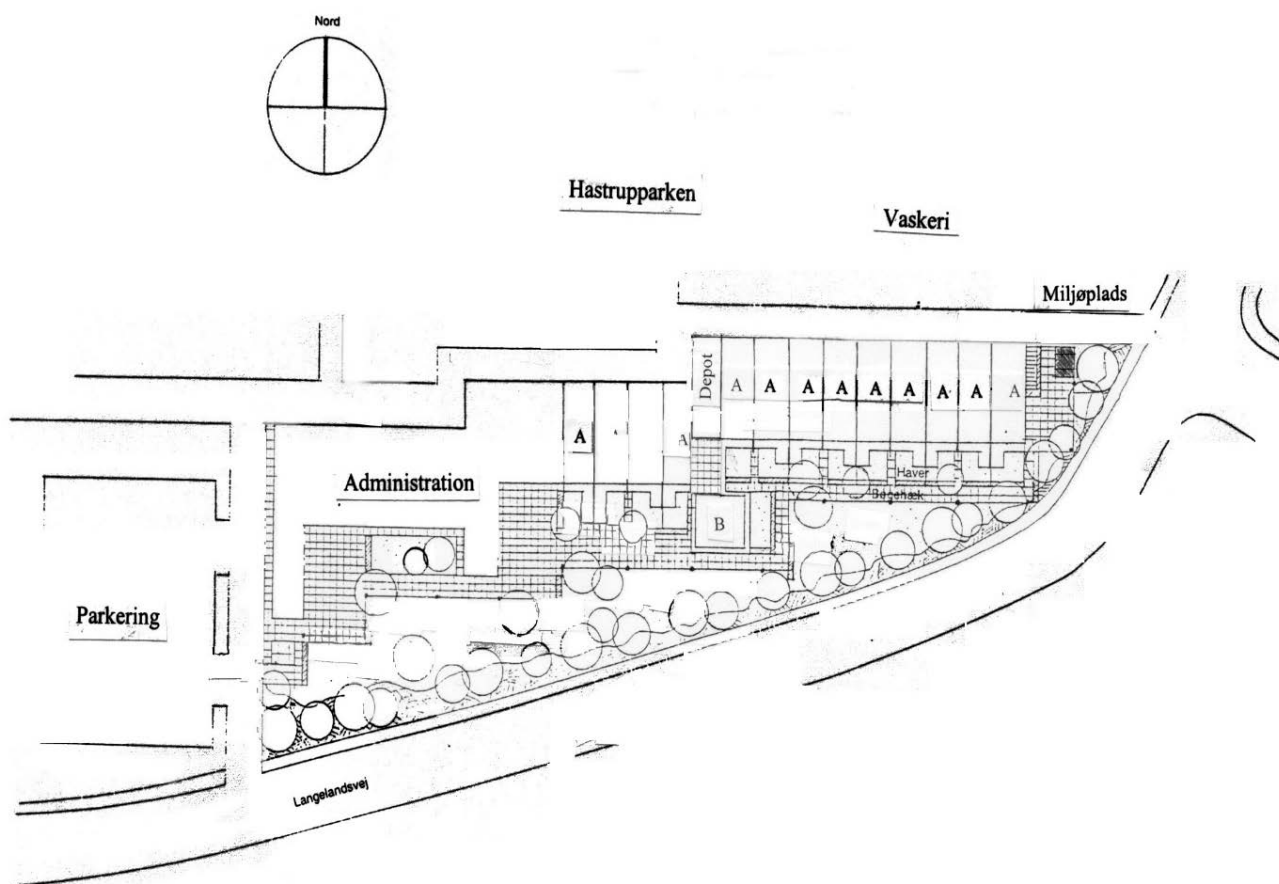


LEJEMÅLSTYPER	ANTAL	AREAL	LEJE PR. MÅN.	INDSKUD/DEPOSITUM
2 rums bolig fortrin for ældre i Hastrupparken ÆLD2A, ÆLD2B	14	51 - 60	5.212-5.731	13.733-15.139

Prisliste pr. 1. januar 2022

Der opkræves en særskilt aconto varmeudgift på mellem 800 - 950 kr., mens udgifter til vand er indeholdt i huslejen.

Alle tegninger vist i denne folder er eksempler på boligtyper og er kun vejledende. Der kan være en lille variation i de viste eksempler, ligesom nogle boligtyper kan være spejlvendte. Det anbefales, at man ved tilbud af en bolig besigtiger boligen, inden man accepterer tilbuddet.



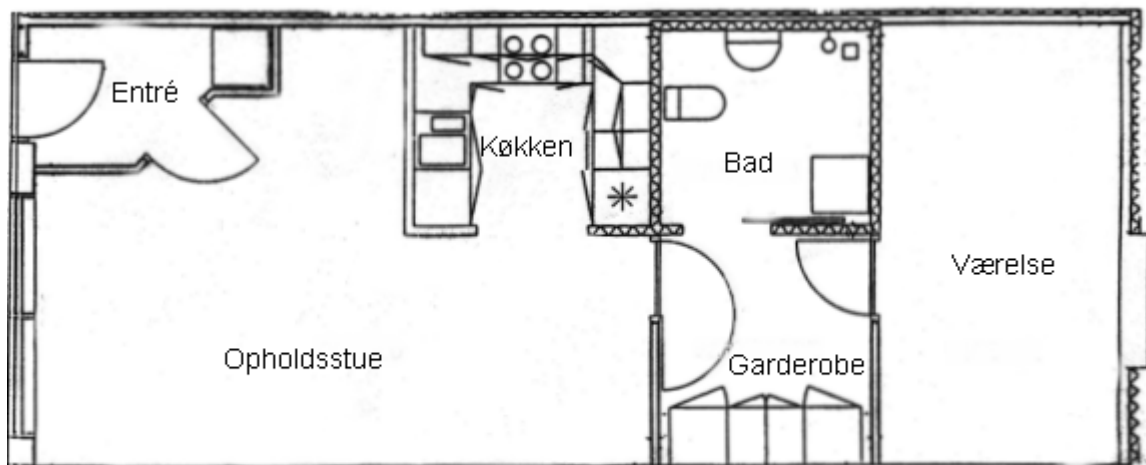
---

---

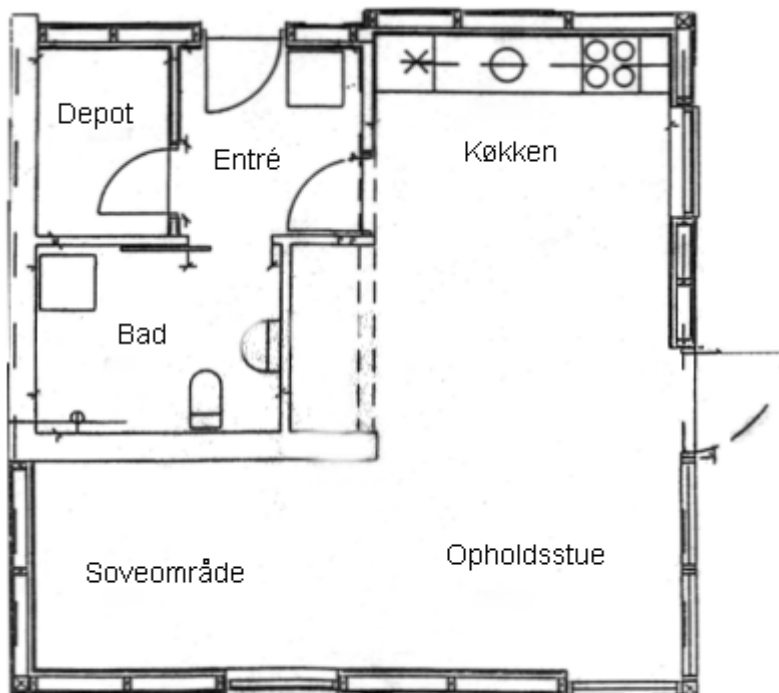
## 3 RUMS BOLIGER UNDER 70 M<sup>2</sup>

---

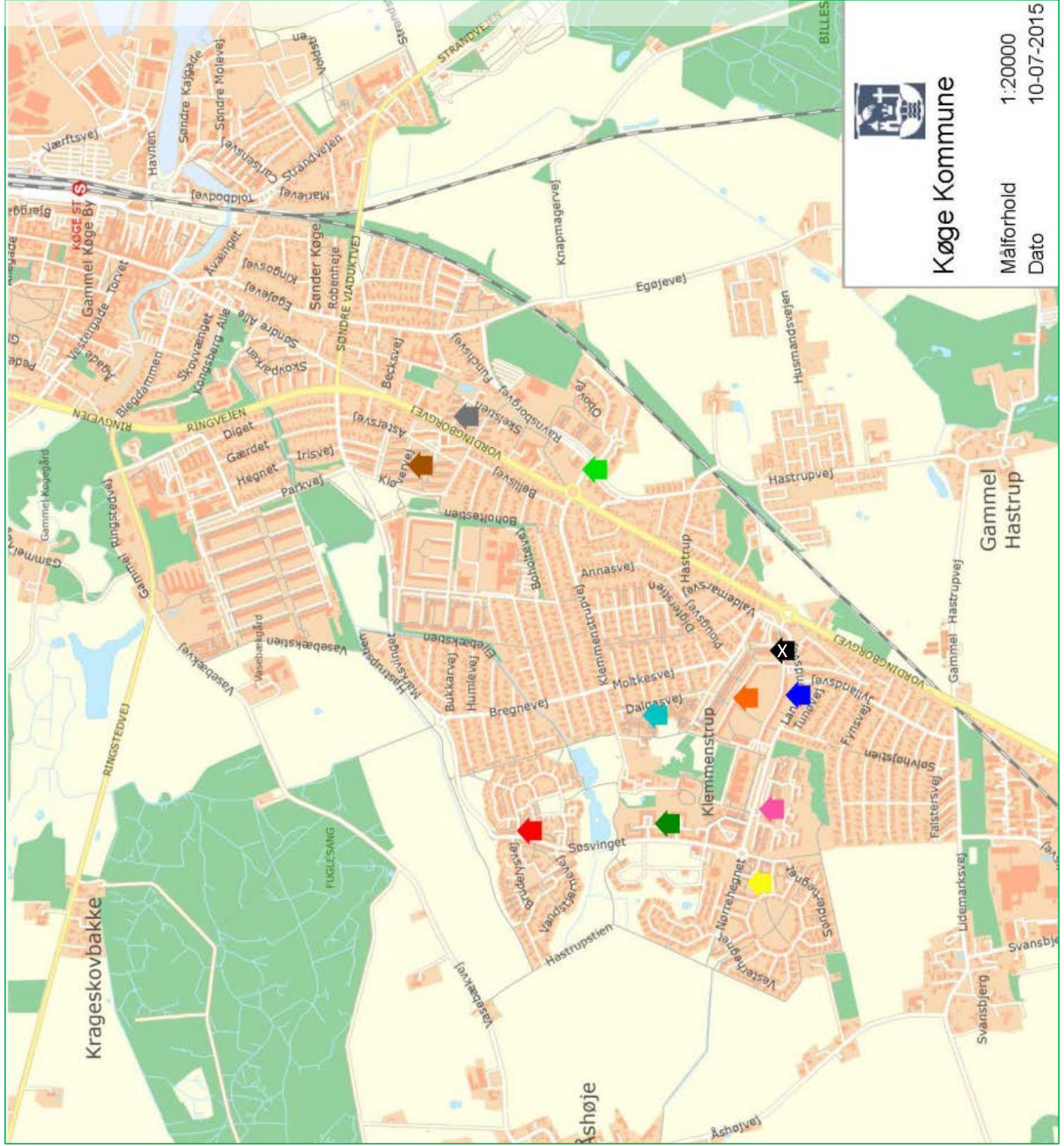
**ÆLD2A** 60,00 m<sup>2</sup>



**ÆLD2B** 51,00 m<sup>2</sup>



# Kort over afdelinger i KBS



Køge Kommune

Målforhold 1:20000

Dato 10-07-2015

- Hastrup Huse
- Klemens Torp
- Tornegården
- Hastrupvænget
- Hastrupparken
- Samsøvænget
- Kirsebærhaven
- Boskovparken
- Ravnsborg Huse
- Solbakken I
- Solbakken II