

LEJEMÅLSTYPE	ANTAL	AREAL	LEJE PR. MÅN.	INDSKUD/DEPOSITUM
1 rums ungdomsbolig med eget køkken UL10A, UL10B	4	29,64 - 30,4	2.911-2.979	6.373-6.536
1 rums ungdomsbolig med fælles køkken/stue UL01-	16	28,14	2.921	6.050
2 rums boliger i stueplan med have BL11A, BL11C, BL20A, BL20C, BL20E, BL20G	37	58,96 - 70,58	5.866-6.557	12.676-15.175
2 rums boliger på 1. sal med altan BL11B, BL11D, BL20B, BL20D, BL20F, BL20H	43	59,38 - 71,36	5.891-6.604	12.767-15.342
3 rums boliger i 2 plan med have BL21C	26	85,74	7.468	18.434
3 rums boliger i stueplan med have BL21A	12	80,97	7.181	17.409
3 rums boliger på 1. sal med altan BL21B	12	81,39	7.208	17.499
4 rums boliger i 2 plan	17	100,61 - 102,39	8.356-8.464	21.631-22.014

Prisliste pr. 1. januar 2023

Udover ovenstående lejemålstyper er 6 lejemål forbeholdt Køge Kommune til anvisning.

Varmeudgiften afregnes særskilt - enten direkte til HNG eller via varmeregnskab, mens udgifter til vand er indeholdt i huslejen. Vand-, varme- og elforbrug er inkluderet i lejen for ungdomsboliger. Varmeudgiften anslås til mellem 400 - 500 kr. Eventuelt tillæg til boligforbedring af køkken/bad/markise: Der kan være et tillæg til huslejen i det enkelte lejemål på mellem 325,00 - 1.200,00 kr.

Alle tegninger vist i denne folder er eksempler på boligtyper og er kun vejledende. Der kan være en lille variation i de viste eksempler, ligesom nogle boligtyper kan være spejlvendte. Det anbefales, at man ved tilbud af en bolig besigtiger boligen, inden man accepterer tilbuddet.

---

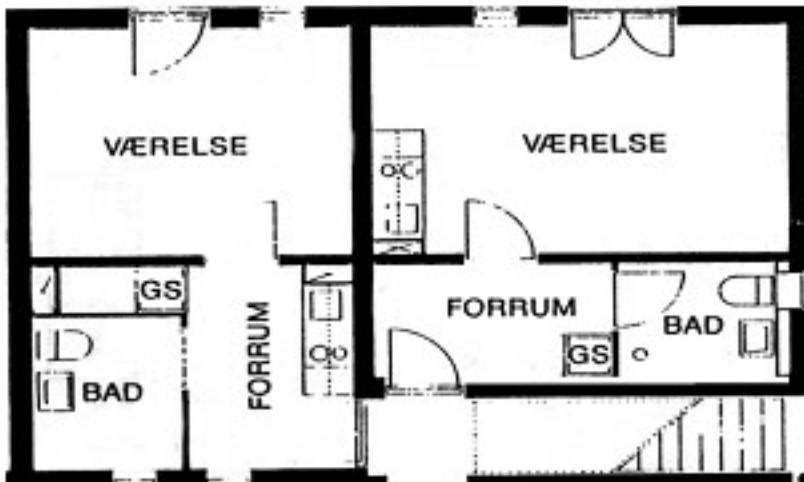
---

# 1 RUMS UNGDOMSBOLIGER MED EGET KØKKEN

---

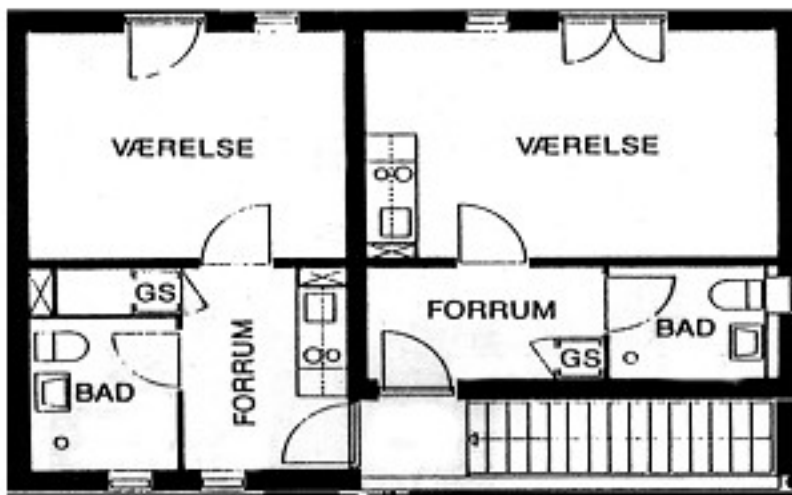
UL10A 29,64 m<sup>2</sup>

Denne type bolig findes Åkandevej 9



UL10B 30,40 m<sup>2</sup>

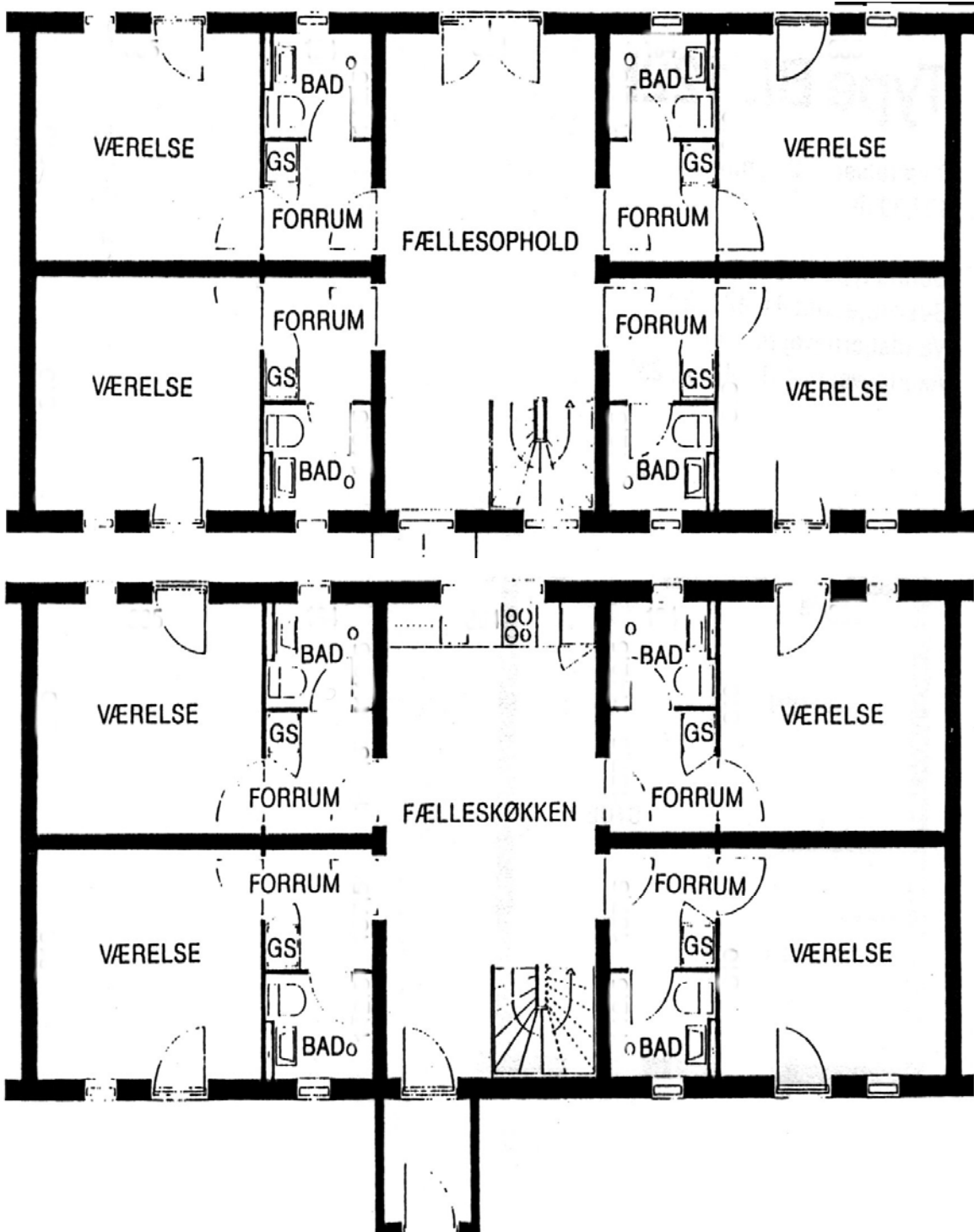
Denne type bolig findes Søsvinget 207 og 329



# 1 RUMS UNGDOMSBOLIGER MED FÆLLES KØKKEN/STUE

UL01 28,14 m<sup>2</sup>

Denne type bolig findes Åkandevej 3 (A-H) og 7 (A-H)



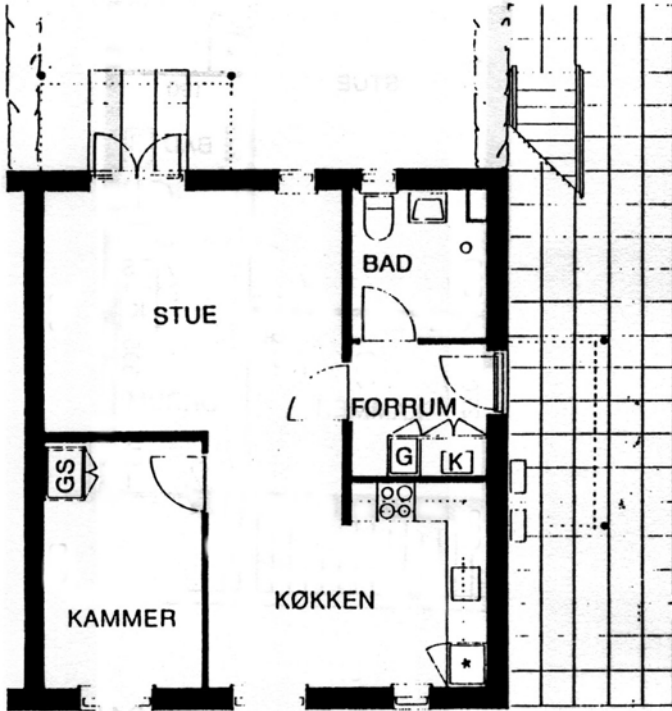
---

## 2 RUMS BOLIGER I STUEPLAN MED HAVE

---

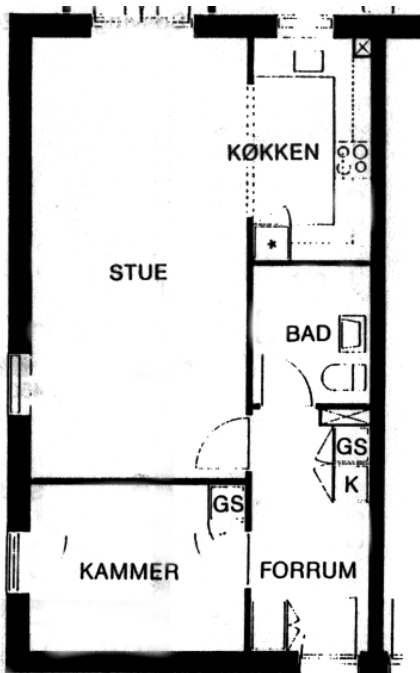
### BL11A 58,96 m<sup>2</sup>

Denne type bolig findes Brudelysvej 13 og 19, Kogleaksvej 14 og 20 og Søsvinget 22 og 23



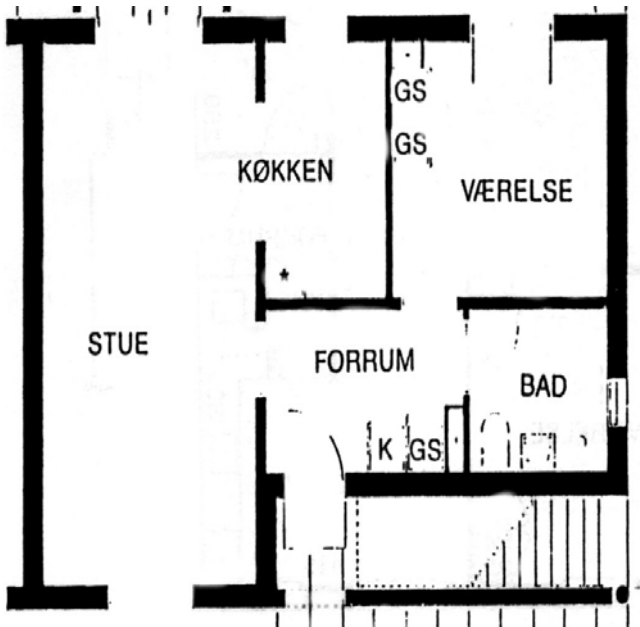
### BL11C 64,75 m<sup>2</sup>

Denne type bolig findes Brudelysvej 61 og 63, Vandstjernevej 13 og 18 og Åkandevej 16, 25, 29 og 33



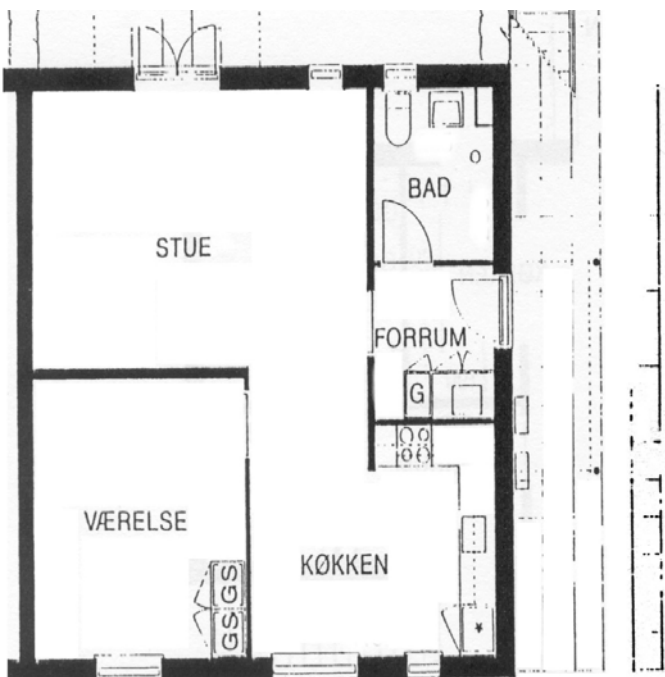
## BL20A 60,09 m<sup>2</sup>

Denne type bolig findes Søsvinget 53, 54 og 57, Vandstjernevej 4 og Åkandevej 2



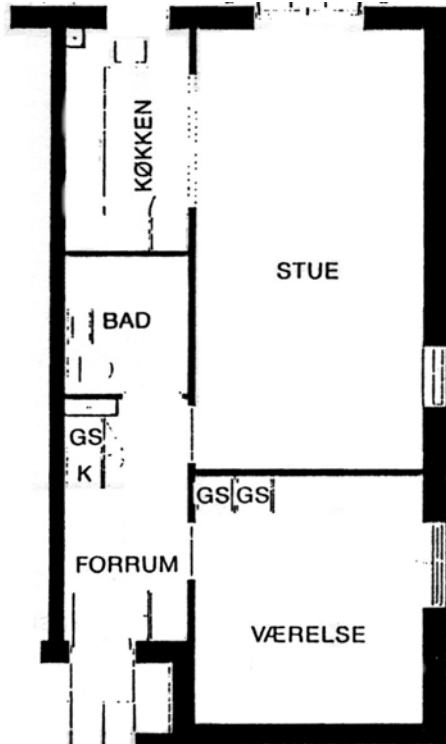
## BL20C 68,74 m<sup>2</sup>

Denne type bolig findes Brudelysvej 23 og 29, Søsvinget 28 og 29 og Skebladvej 2 og 8



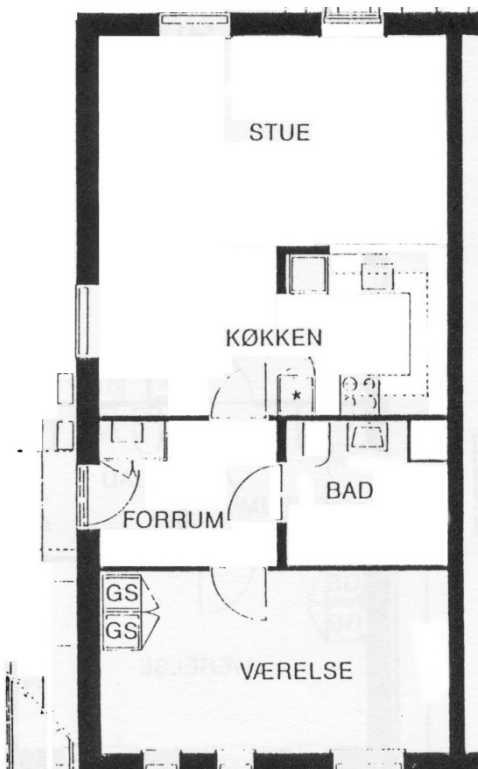
## BL20E 70,36 m<sup>2</sup>

Denne type bolig findes Brudelysvej 49 og 57, Vandstjernevej 22 og 26 og Åkandevej 20, 25, 37 og 45



## BL20G 70,58 m<sup>2</sup>

Denne type bolig findes Brudelysvej 33, 37, 41 og 45



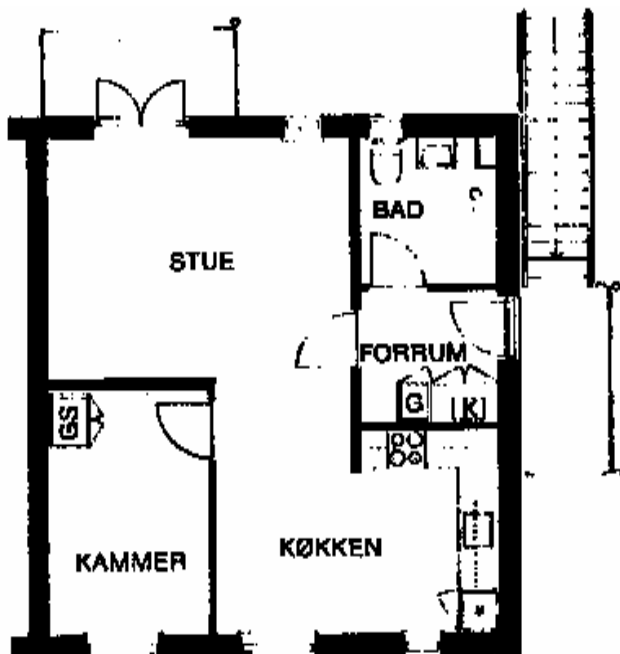
---

## 2 RUMS BOLIGER PÅ 1. SAL MED ALTAN

---

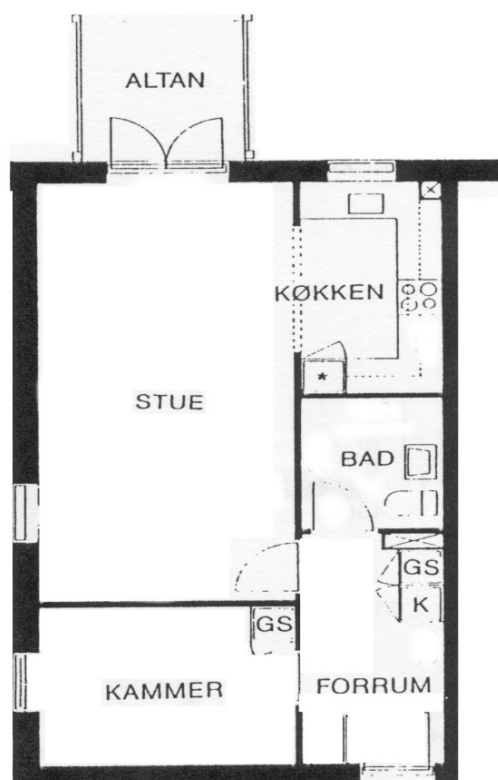
### BL11B 59,38 m<sup>2</sup>

Denne type bolig findes Brudelysvej 15 og 21, Kogleaksvej 16 og 22 og Søsvinget 24 og 25



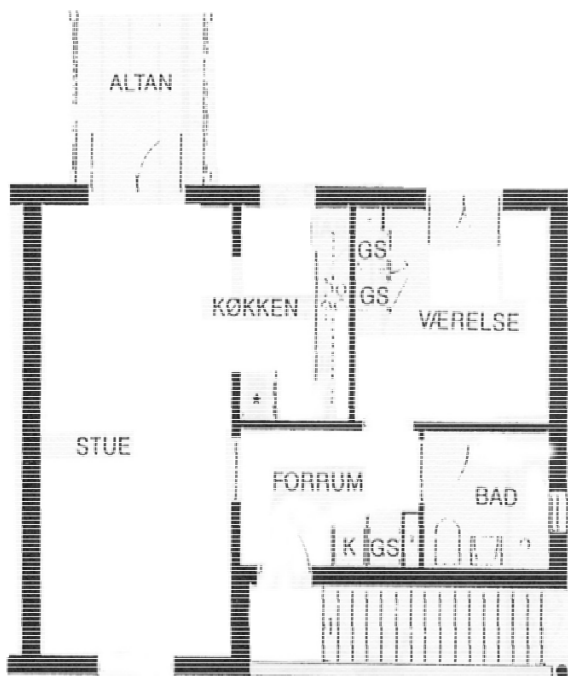
### BL11D 65,75 m<sup>2</sup>

Denne type bolig findes Brudelysvej 55 og 63, Vandstjernevej 20 og 32 og Åkandevej 18, 31, 35 og 43



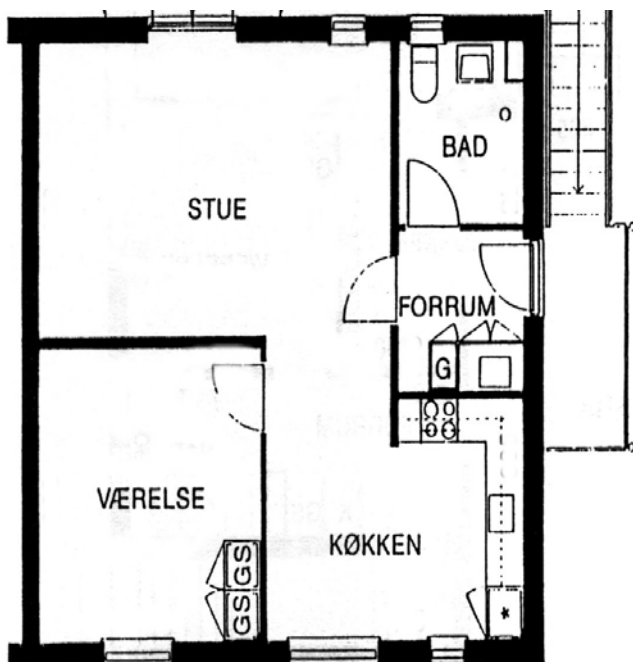
## BL20B 61,09 m<sup>2</sup>

Denne type bolig findes Søsvinget 55, 56 og 59, Vandstjernevej 6 og Åkandevej 4



## BL20D 69,16 m<sup>2</sup>

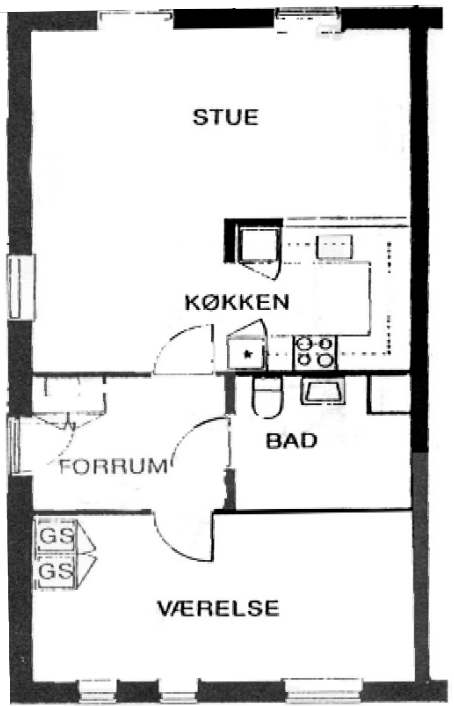
Denne type bolig findes Brudelysvej 25 og 31, Søsvinget 30 og 31 og Skebladvej 4 og 10





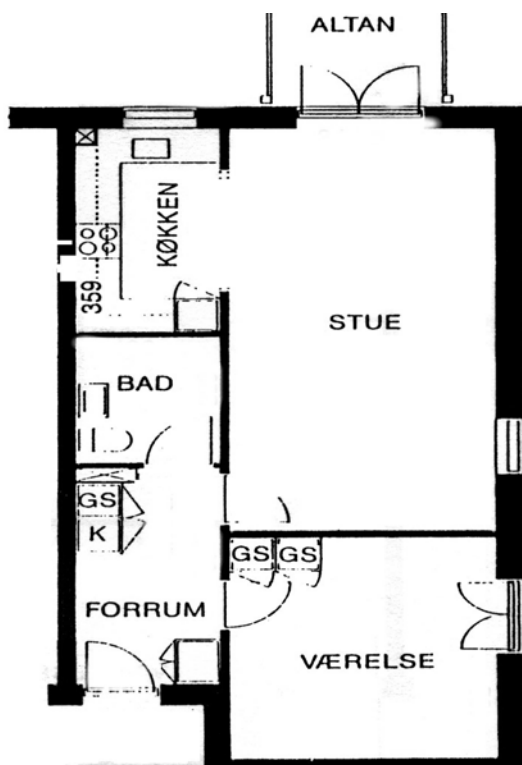
## BL20F 70,58 m<sup>2</sup>

Denne type bolig findes Brudelysvej 35, 39, 43 og 47, Skebladvej 14, 18, 22, 26, 30 og 34



## BL20H 71,36 m<sup>2</sup>

Denne type bolig findes Brudelysvej 51, Vandstjernvej 24 og 28 og Åkandevej 22, 27, 39 og 47



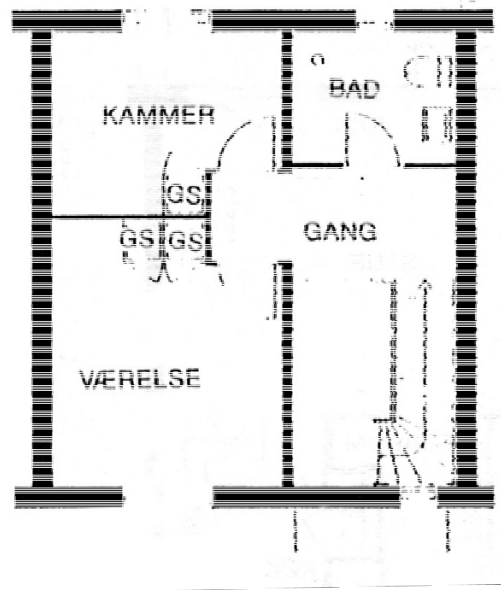
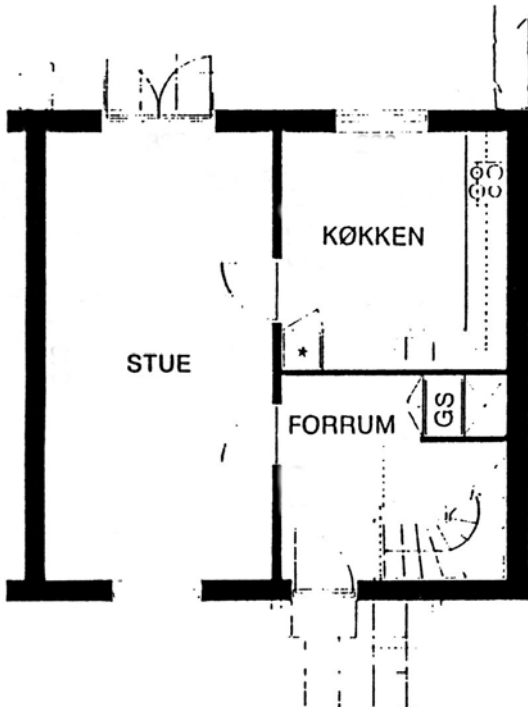
---

## 3 RUMS BOLIGER I 2 PLAN MED HAVE

---

### BL21C 85,74 m<sup>2</sup>

Denne type bolig findes Søsvinget 43, 44, 45, 46, 47, 48, 49, 50, 51, 52, 61, 63, 65 og 67, Vandstjernevej 8, 10, 12 og 14 og Åkandevej 6, 8, 10, 12, 13, 17, 19 og 21



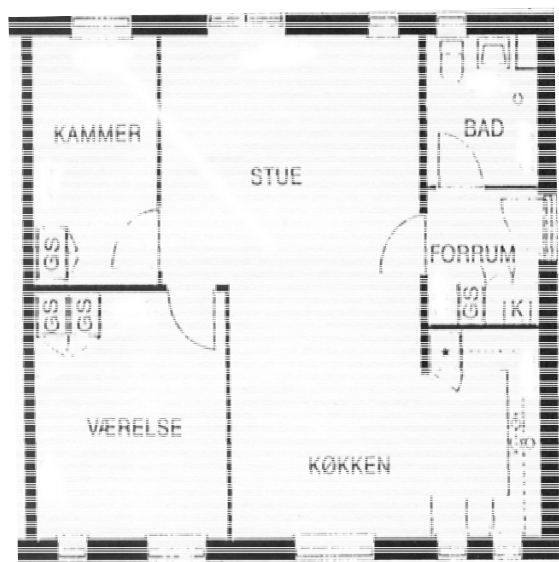
---

## 3 RUMS BOLIGER I STUEPLAN MED HAVE

---

### BL21A 80,97 m<sup>2</sup>

Denne type bolig findes Brudelysvej 3 og 9, Kogleaksvej 4 og 10, Søsvinget 32, 33, 37, 38, 60, 64, 68 og 72



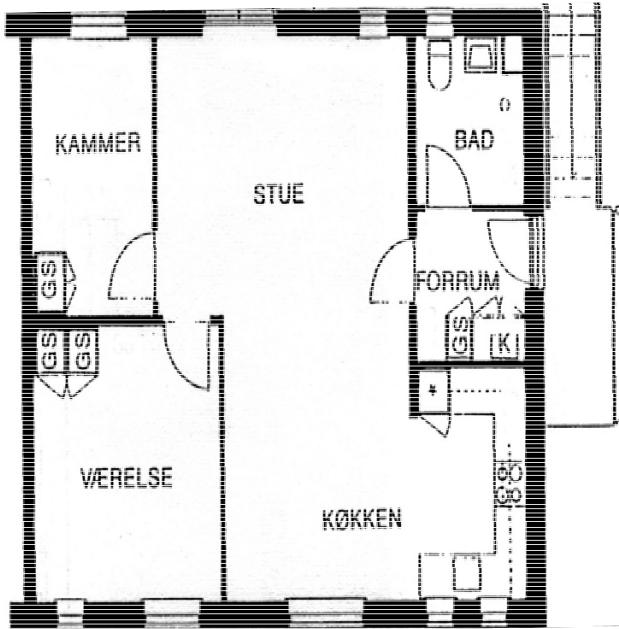
---

## 3 RUMS BOLIGER PÅ 1. SAL MED ALTAN

---

### BL21B 81,39 m<sup>2</sup>

Denne type bolig findes Brudelysvej 5 og 11, Kogleaksvej 6 og 12 og Søsvinget 34, 35, 39, 40, 62, 66, 70 og 74



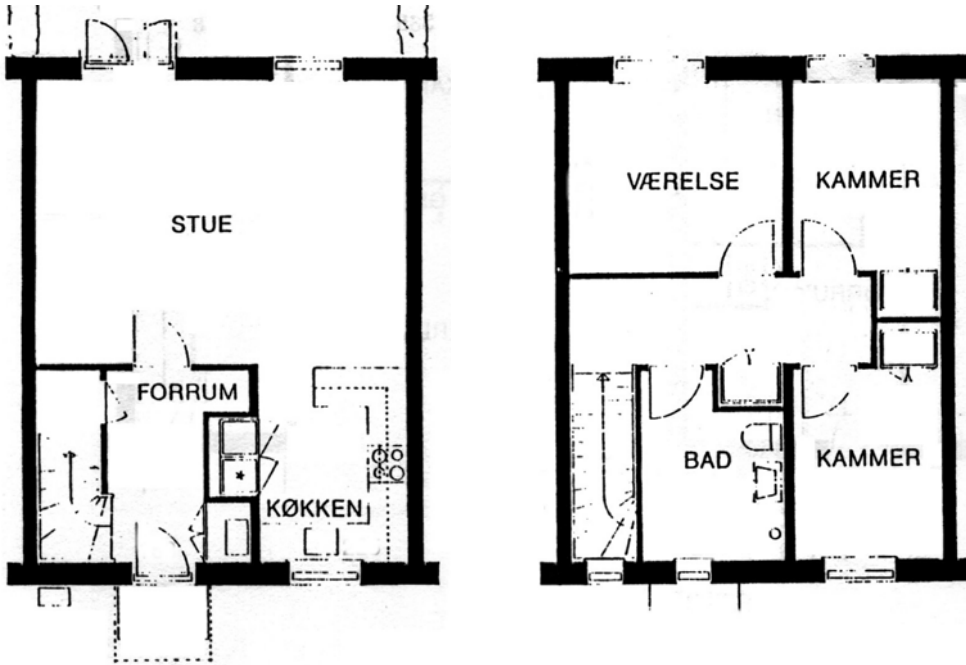
---

## 4 RUMS BOLIGER I 2 PLAN MED HAVE

---

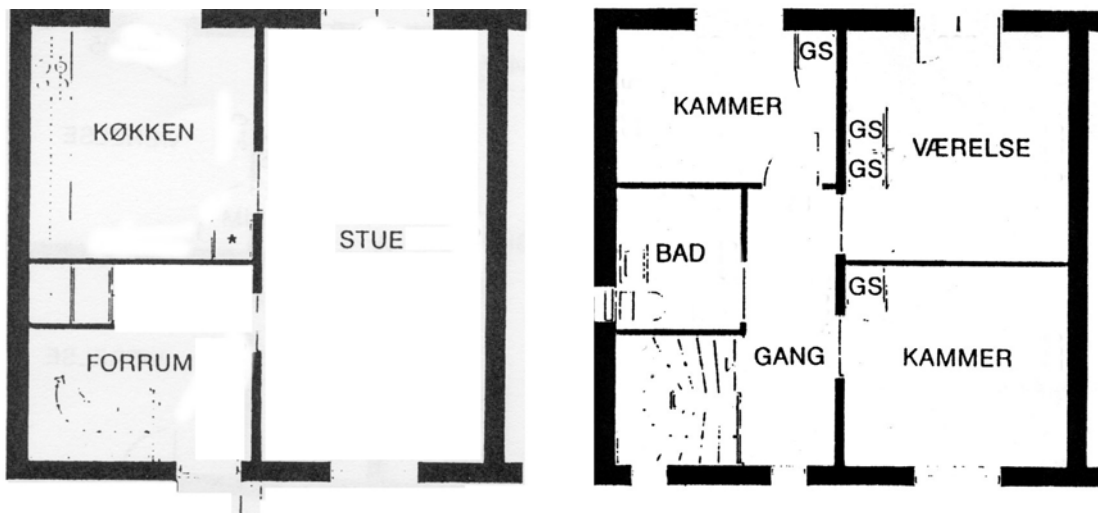
### BL22A 100,61 m<sup>2</sup>

Denne type bolig findes Brudelysvej 7, 17 og 27, Kogleaksvej 8 og 18, Søsvinget 26, 27 og 36 og Skebladvej 6

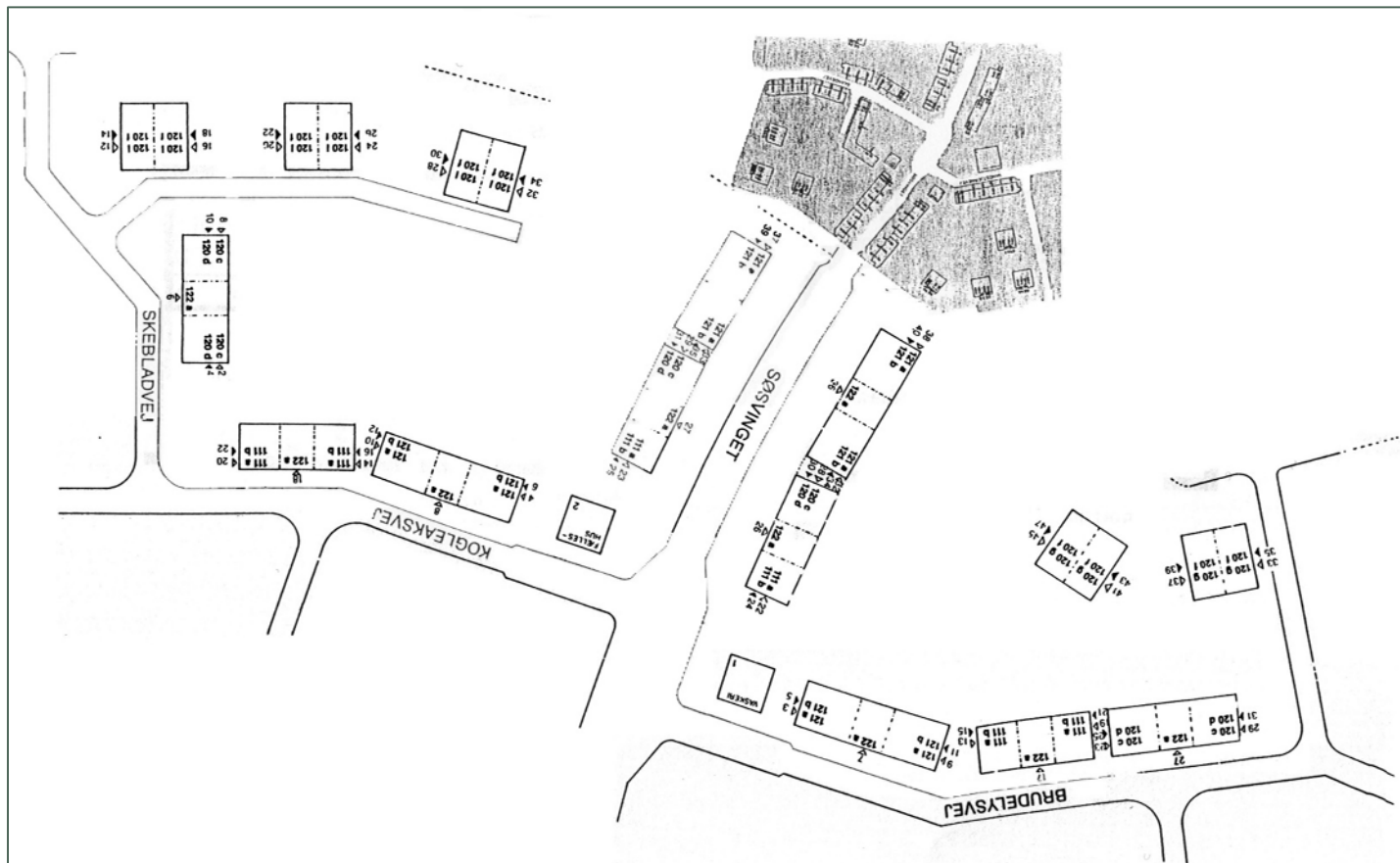


### BL22B 102,39 m<sup>2</sup>

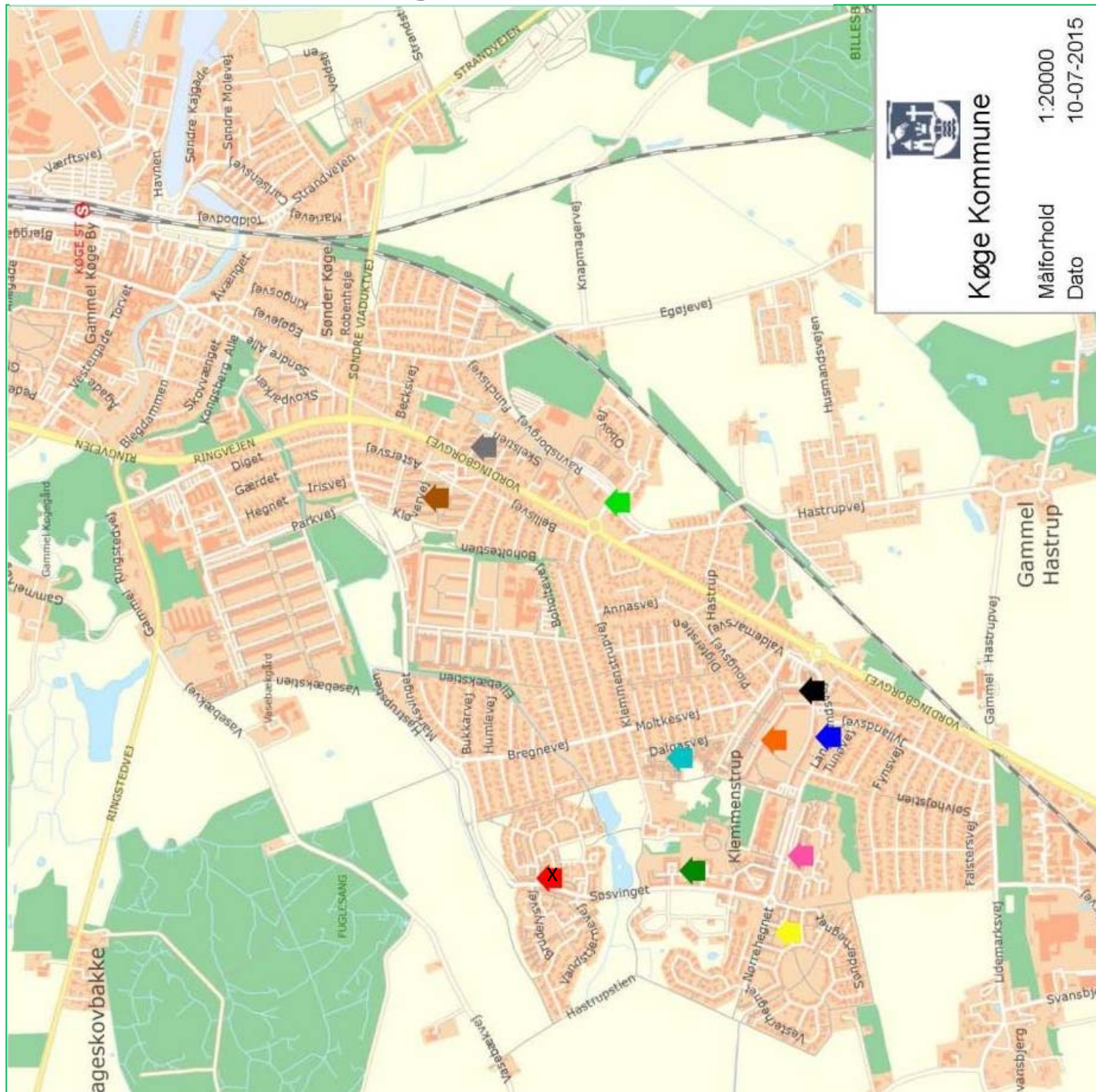
Denne type bolig findes Søsvinget 41, 42 og 69, Vandstjernevej 16 og Åkandevej 11, 14, 15 og 23



LEJLIGHEDER MÆRKET M D HAR  
INDGANG FRA 1. SAL



# Kort over afdelinger i KBS



Køge Kommune

Målforhold

1:20000

Dato

10-07-2015



Hastrup Huse



Klemens Torp



Tornegården



Hastrupvænget



Hastrupparken



Samsøvænget



Kirsebærhaven



Boskovparken



Ravnsborg Huse



Solbakken I



Solbakken II