

LEJEMÅLSTYPE	ANTAL	AREAL	LEJE PR. MÅN.	INDSKUD/DEPOSITUM
1 rums boliger med køkken BHung	18	26,17	3.254	5.234
2 rums boliger i stuen beliggende Fasanvej BH20A, BH20B	28	57,14-70,72	5.074-5.758	11.428-14.144
2 rums boliger i stuen beliggende Langelandsvej BH20B	52	70,72	5.758	14.144
2 rums boliger på 1. og 2. sal beliggende Fasanvej BH20B	16	70,72	5.758	14.144
2 rums boliger på 1. og 2. sal beliggende Langelandsvej BH20B	52	70,72	5.758	14.144
2 rums tagboliger beliggende Fasanvej BT20A, BT20B, BT20C, BT20E, BT20F	23	81,4 - 83,2	7.968-8.083	21.413-21.886
2 rums tagboliger beliggende Langelandsvej BT20A, BT20B, BT20C, BT20G	44	81,4 - 84,8	7.968-8.185	20.852-22.294
3 rums boliger i stuen beliggende Fasanvej BH30B	19	101,05	7.285	20.210
3 rums boliger på 1. og 2. sal beliggende Fasanvej BH30A	16	82,32	6.343	16.464
3 rums boliger på 1. og 2. sal beliggende Langelandsvej BH30A	52	82,32	6.343	16.464
3 rums tagboliger beliggende Fasanvej BT30A, BT30B, BT30D, BT30E, BT30F	34	91,5 - 106,2	8.607-9.536	24.070-27.937
3 rums tagboliger beliggende Langelandsvej BT30A, BT30C	8	91,5 - 98,5	8.607-9.048	23.440 - 25.896
4 rums boliger med adgang til køkken fra entre beliggende Fasanvej BH40B	57	117,89	8.131	23.578
4 rums boliger på 1. og 2. sal beliggende Fasanvej BH40A	38	112,65	7.870	22.530
4 rums tagboliger beliggende Fasanvej BT40A, BT40B, BT40C	6	106,4 - 109,1	9.549-10.008	27.973 - 28.699

Prisliste pr. 1. januar 2023

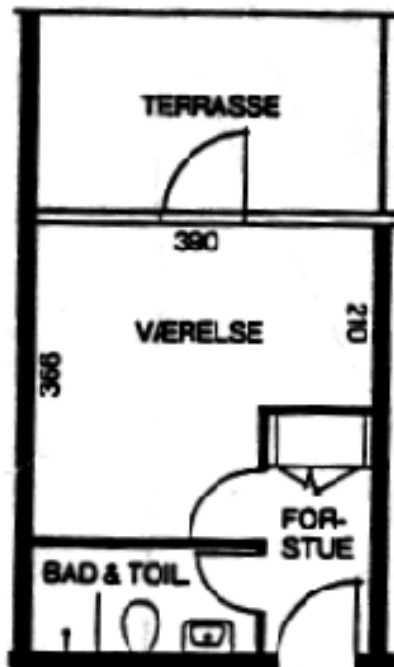
Der opkræves en særskilt aconto varmeudgift på mellem 500 – 1.000 kr., mens udgifter til vand er indeholdt i huslejen. Eventuelt tillæg til boligforbedring af køkken / bad: Der kan være et tillæg til huslejen i det enkelte lejemål på mellem 350,00 - 700,00 kr.

Alle tegninger vist i denne folder er eksempler på boligtyper og er kun vejledende. Der kan være en lille variation i de viste eksempler, ligesom nogle boligtyper kan være spejlvendte. Det anbefales, at man ved tilbud af en bolig besigtiger boligen, inden man accepterer tilbuddet.

1 RUMS BOLIGER M/KØKKEN

BHung 26,17 m²

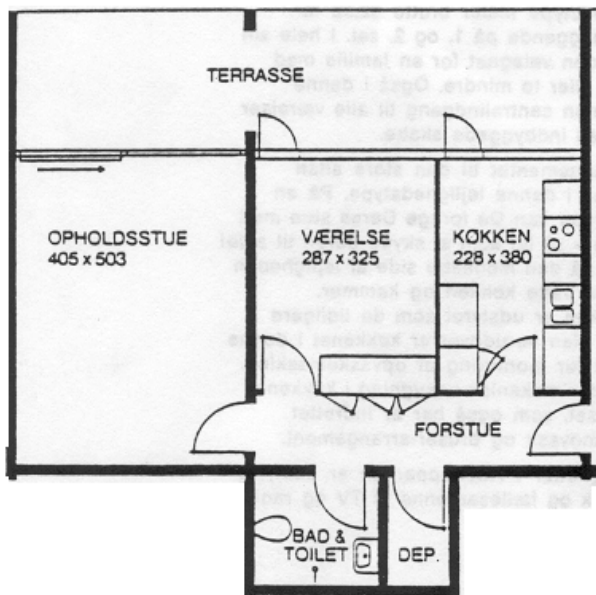
Denne type bolig findes i blok nr. 1, 2 og 3 i etagen ptr. Alle boligerne har have. Antal: 24.



2 RUMS BOLIGER PÅ FASANVEJ OG LANGELANDSVEJ

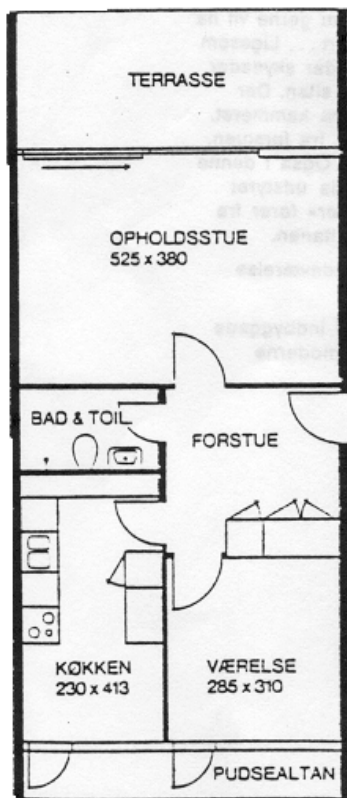
BH20A 57,14 m²

Denne type bolig findes i blok nr. 1, 2 og 3 i etagen ptr. Alle boligerne har have. Antal: 12.



BH20B 70,72 m²

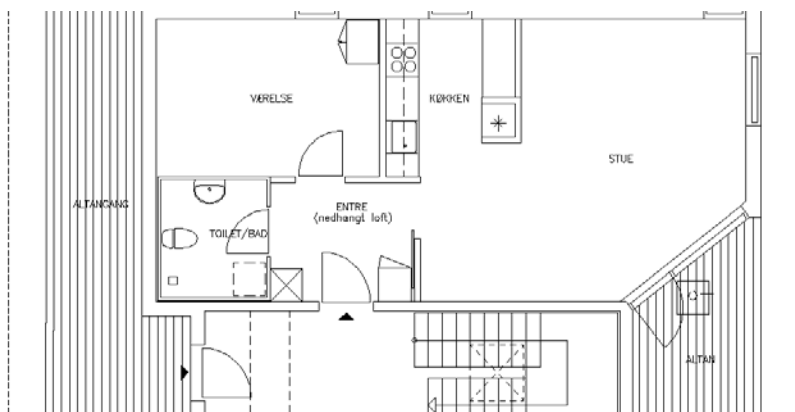
Denne type bolig findes i blok nr. 4, 5, 6, 9, 10, 11, 12 og 13 i st., 1. og 2 sal. Alle stuelejlighederne har have. Antal: 136.



2 RUMS TAGBOLIGER PÅ FASANVEJ OG LANGELANDSVEJ

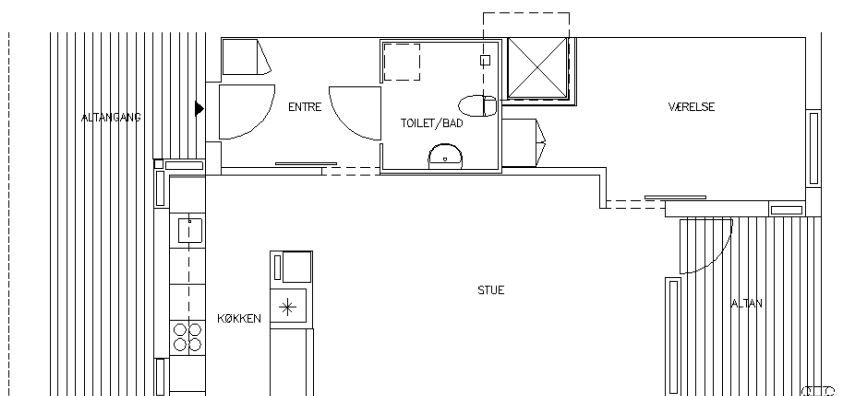
BT20A 81,40 m²

Denne type bolig findes i blok nr. 5, 6, 10, 11, 12 og 13. Alle er gavllejligheder. Antal: 6.



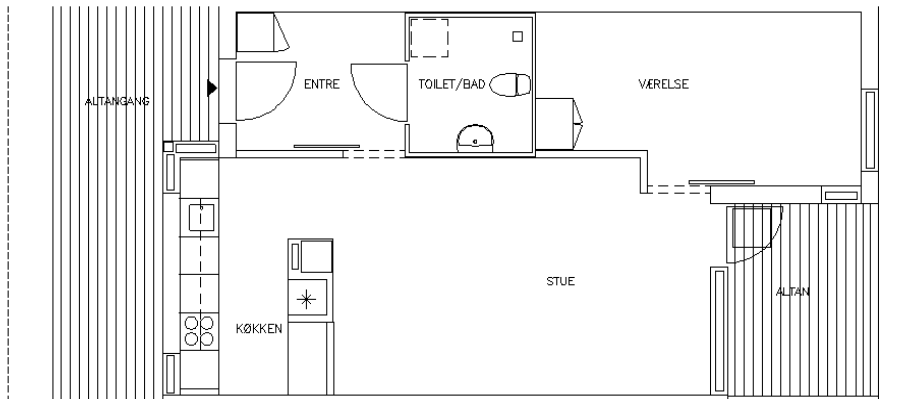
BT20B 81,80 m²

Denne type bolig findes i blok nr. 4, 5, 6, 9, 10, 11, 12 og 13. Antal: 16.



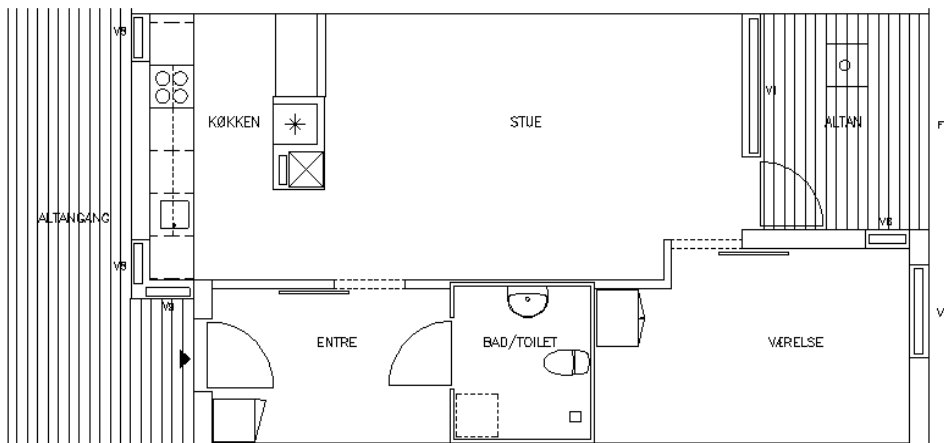
BT20C 83,10 m²

Denne type bolig findes i blok nr. 4, 5, 6, 9, 10, 11, 12 og 13. Antal: 34.



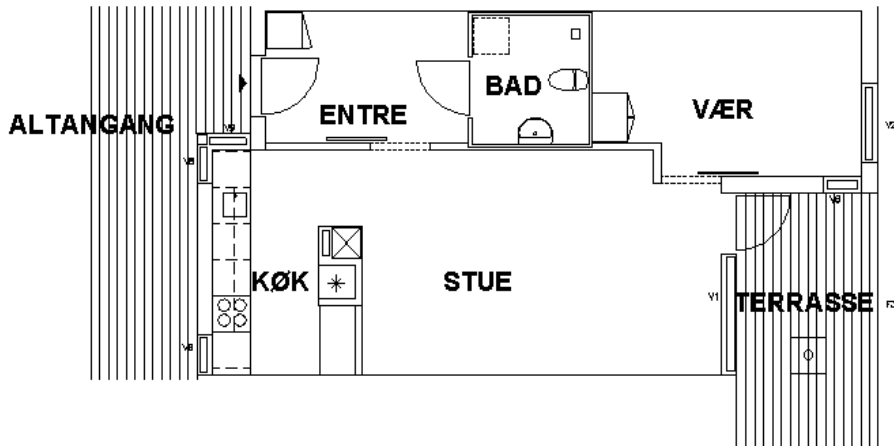
BT20E 83,10 m²

Denne type bolig findes i blok nr. 7. Antal: 1.



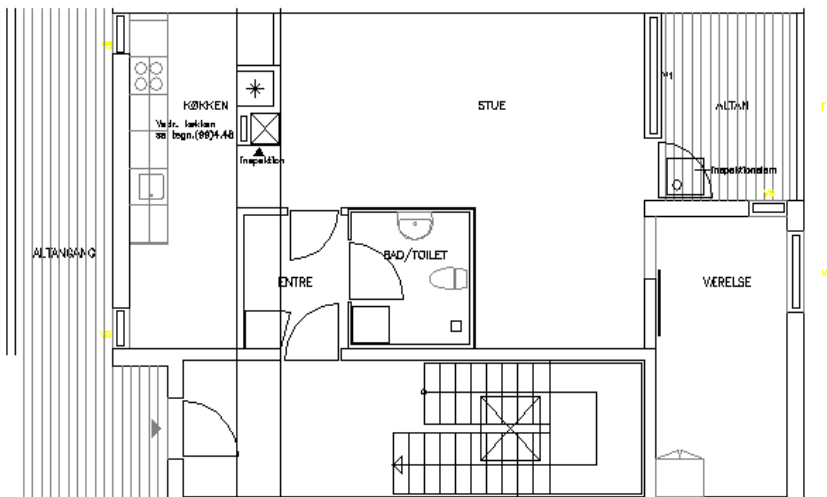
BT20F 83,20 m²

Denne type bolig findes i blok nr. 1, 2, 3 og 8. Antal: 8.



BT20G 84,80 m²

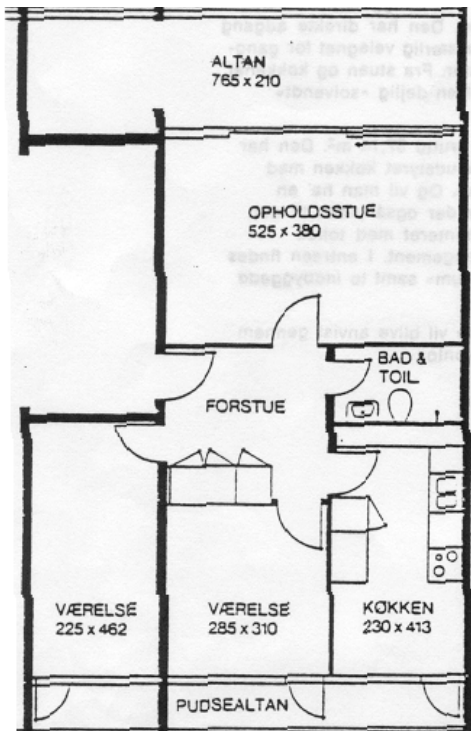
Denne type bolig findes i blok nr. 4. Antal: 2.



3 RUMS BOLIGER PÅ FASANVEJ OG LANGELANDSVEJ

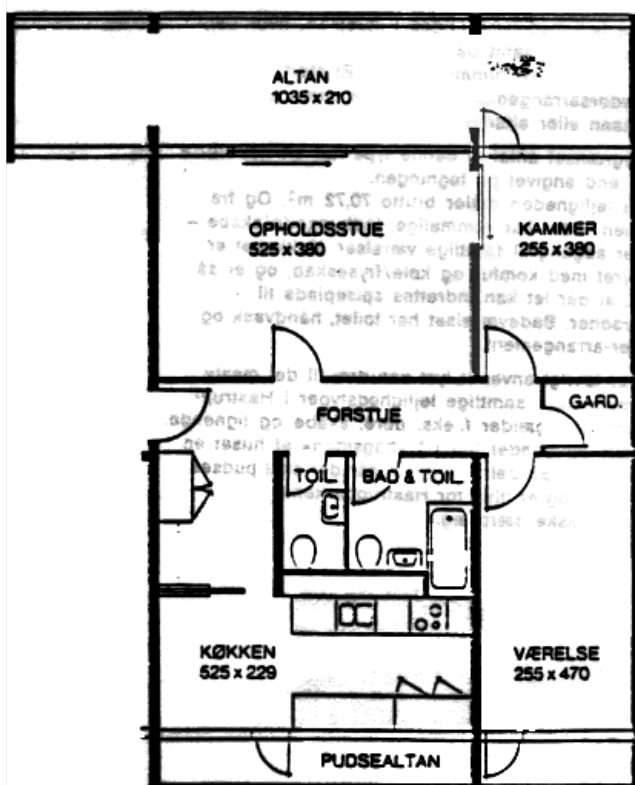
BH30A 82,14 m²

Denne type bolig findes i blok nr. 4, 5, 6, 9, 10, 11, 12 og 13 på 1. og 2. sal. Antal: 68.



BH30B 101,05 m²

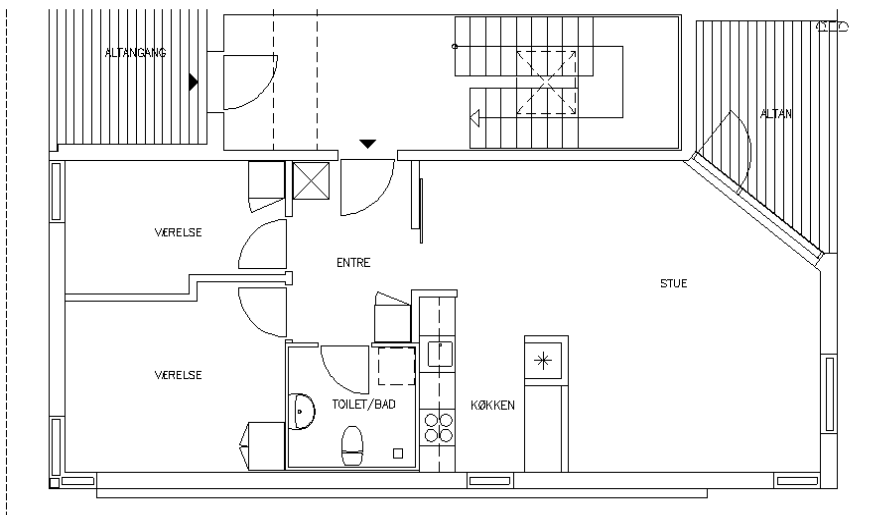
Denne type bolig findes i blok nr. 1, 2, 3, 7 og 8 i stuen. Kun lejlighederne i blok 7 og 8 har have. Antal: 18.



3 RUMS TAGBOLIGER PÅ FASANVEJ OG LANGELANDSVEJ

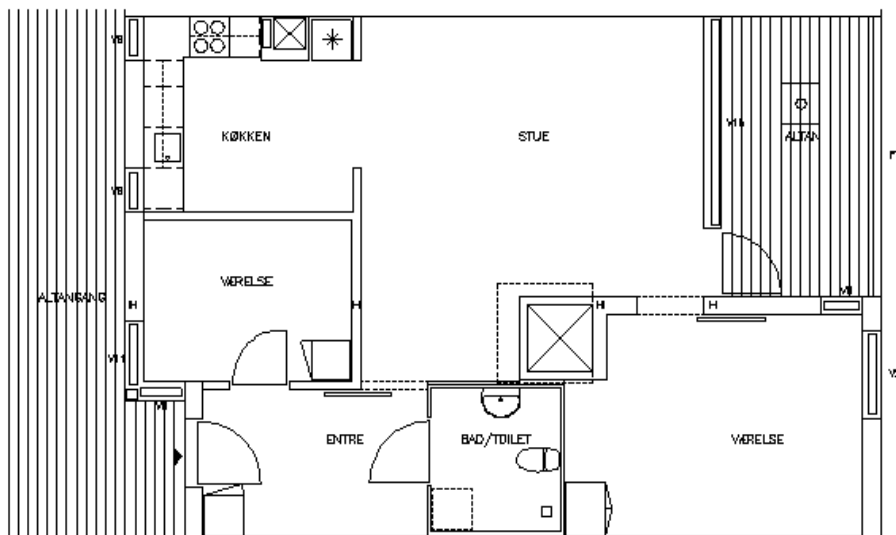
BT30A 91,50 m²

Denne type bolig findes i blok nr. 5, 6, 9, 10, 11, 12 og 13. Alle er gavllejligheder. Antal: 8.



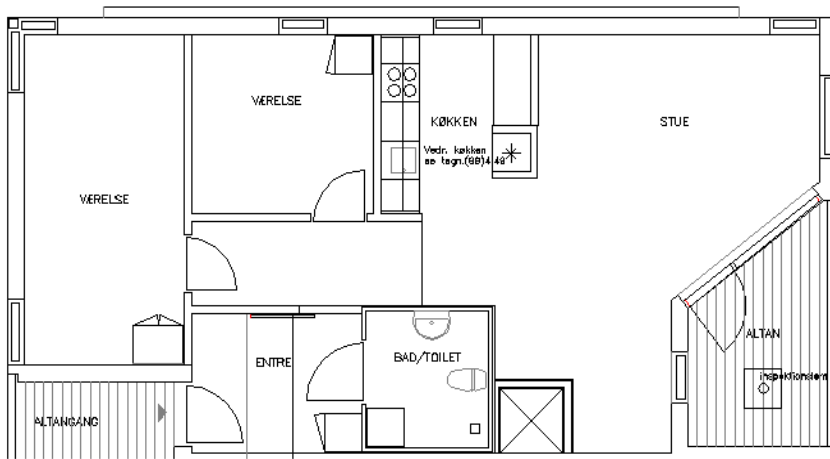
BT30B 98,60 m²

Denne type bolig findes i blok nr. 1, 2, 3, 7 og 8. Antal: 9.



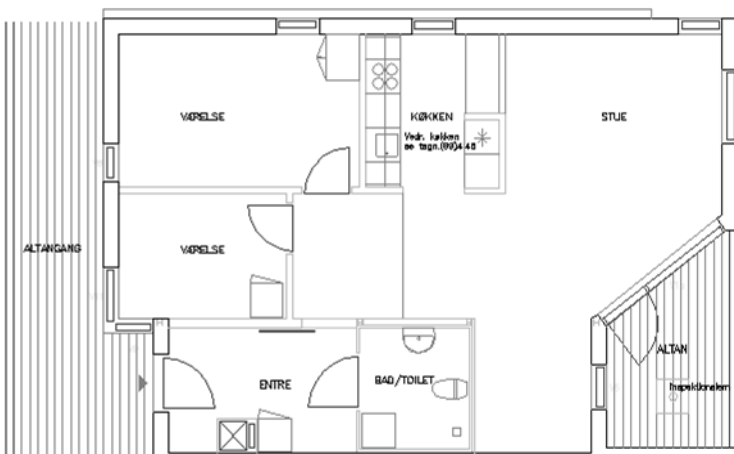
BT30C 98,50 m²

Denne type bolig findes i blok nr. 4. Antal: 2.



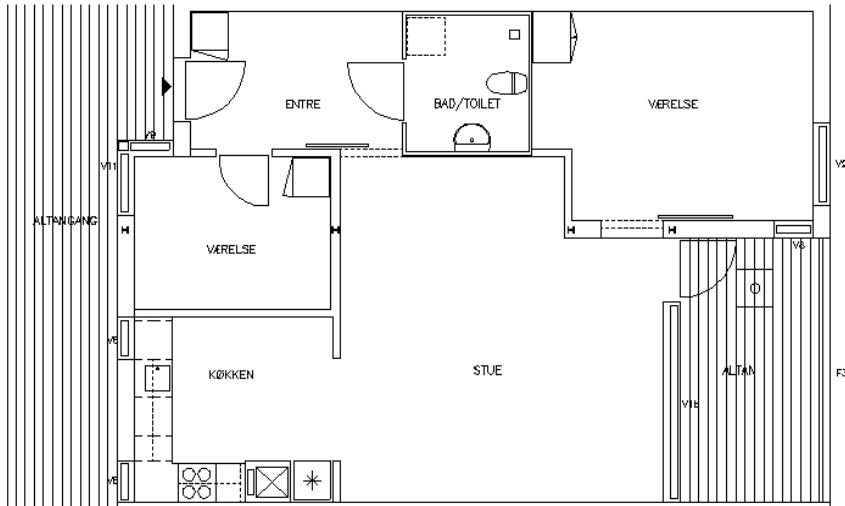
BT30D 99,40 m²

Denne type bolig findes i blok nr. 1. Antal: 1.



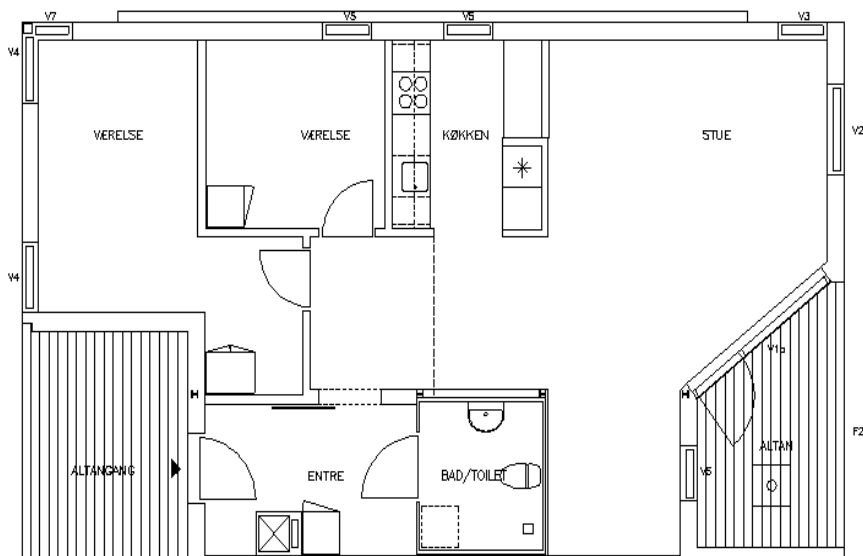
BT30E 99,90 m²

Denne type bolig findes i blok nr. 1, 2, 3, 7 og 8. Antal: 19.



BT30F 106,20 m²

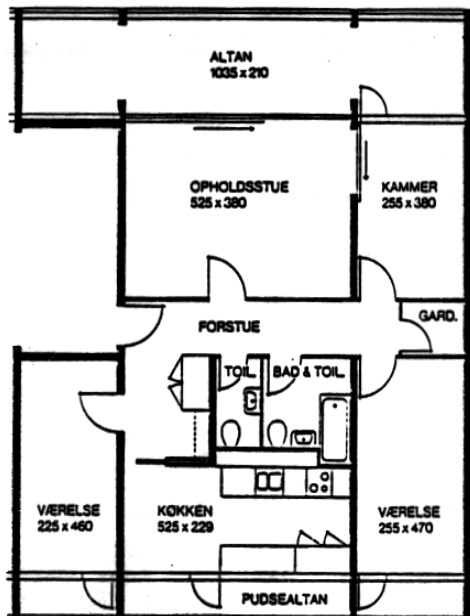
Denne type bolig findes i blok nr. 2, 3 og 8. Antal: 3.



4 RUMS BOLIGER PÅ FASANVEJ OG LANGELANDSVEJ

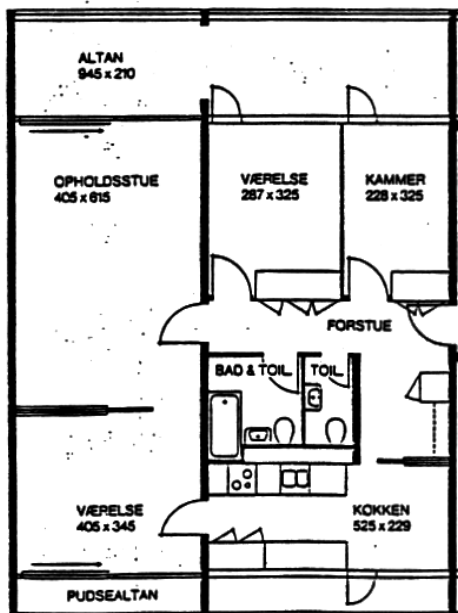
BH40A 112,65 m²

Denne type bolig findes i blok nr. 1, 2, 3, 7 og 8 på 1. og 2. sal. Antal: 38.



BH40B 117,89 m²

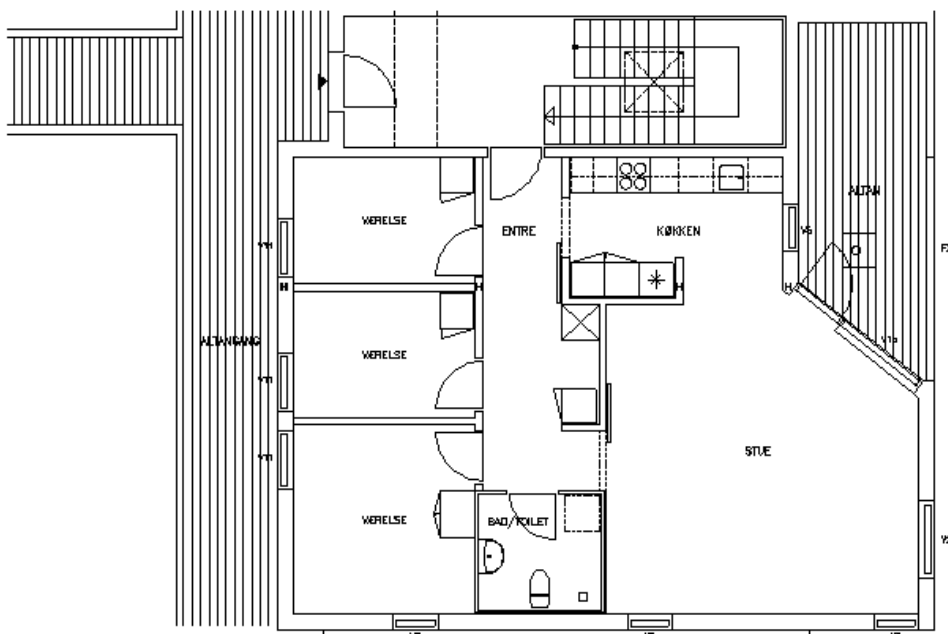
Denne type bolig findes i blok nr. 1, 2, 3, 7 og 8 i stuen, 1. og 2. sal. Kun stuelejlighederne i blok 7 og 8 har have. Antal: 57.



4 RUMS TAGBOLIGER PÅ FASANVEJ

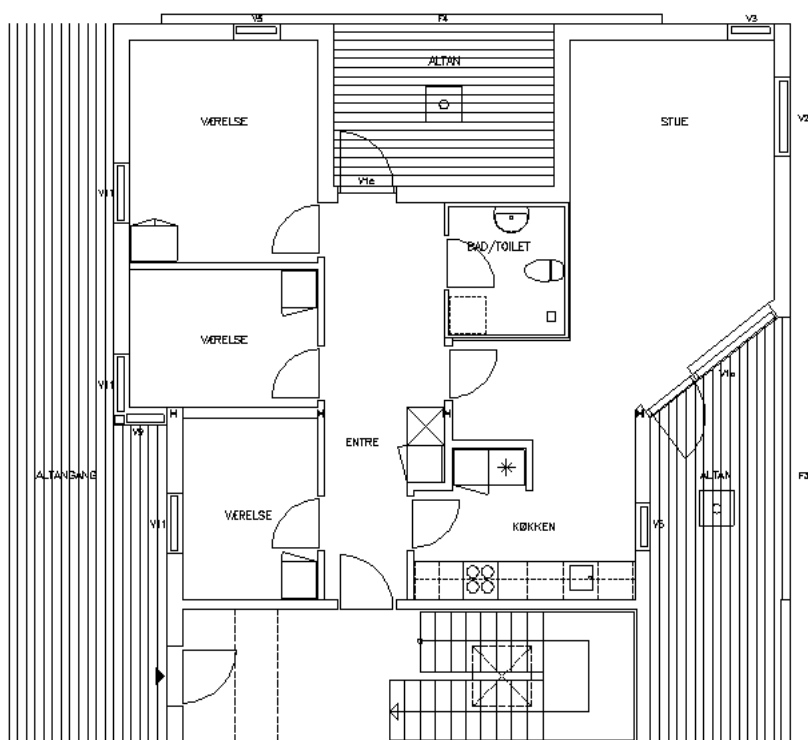
BT40A 106,40 m²

Denne type bolig findes i blok nr. 2 og 8. Antal: 2.



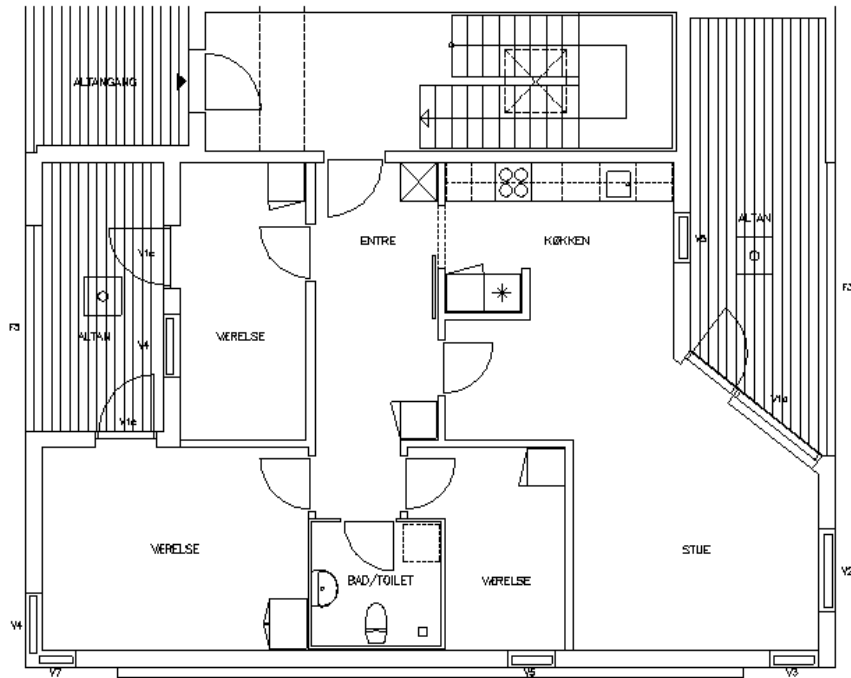
BT40B 109,10 m²

Denne type bolig findes i blok nr. 7. Antal: 1.



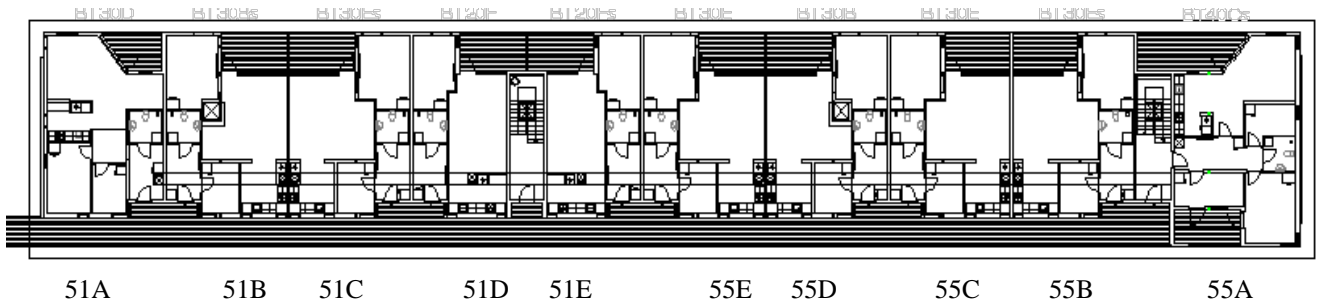
BT40C 109,10 m²

Denne type bolig findes i blok nr. 1, 3 og 7. Antal: 3.

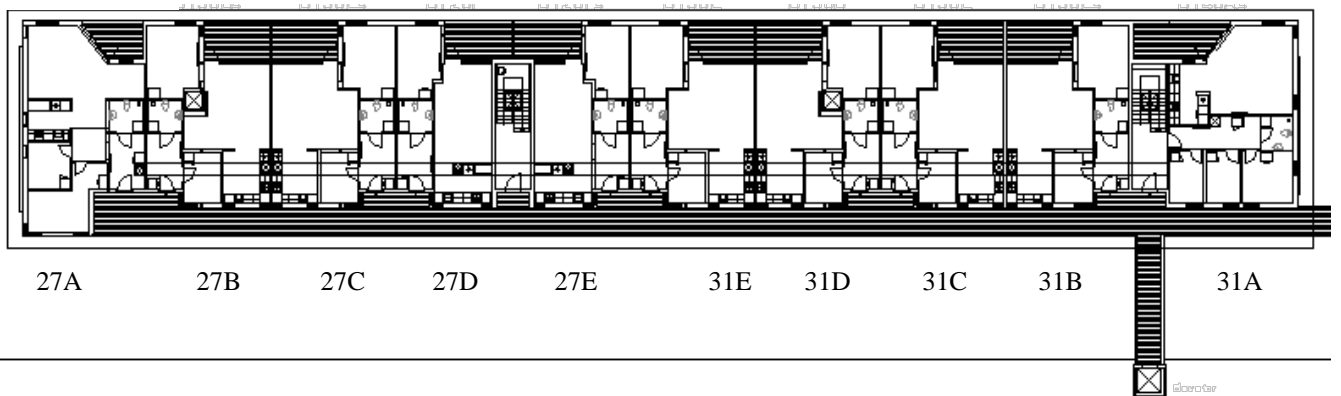


TAGBOLIGER PÅ HASTRUPPARKEN - BLOKPLANER

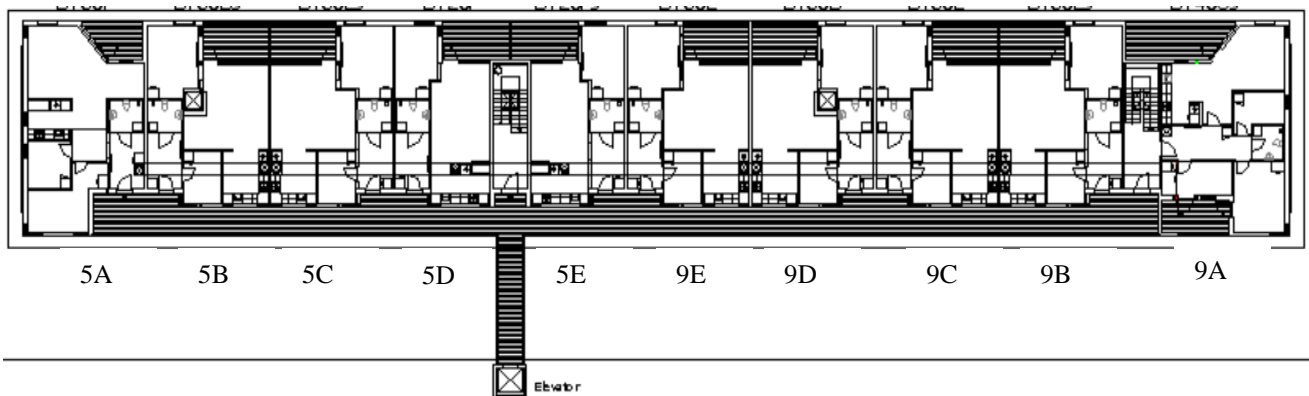
Blok 1



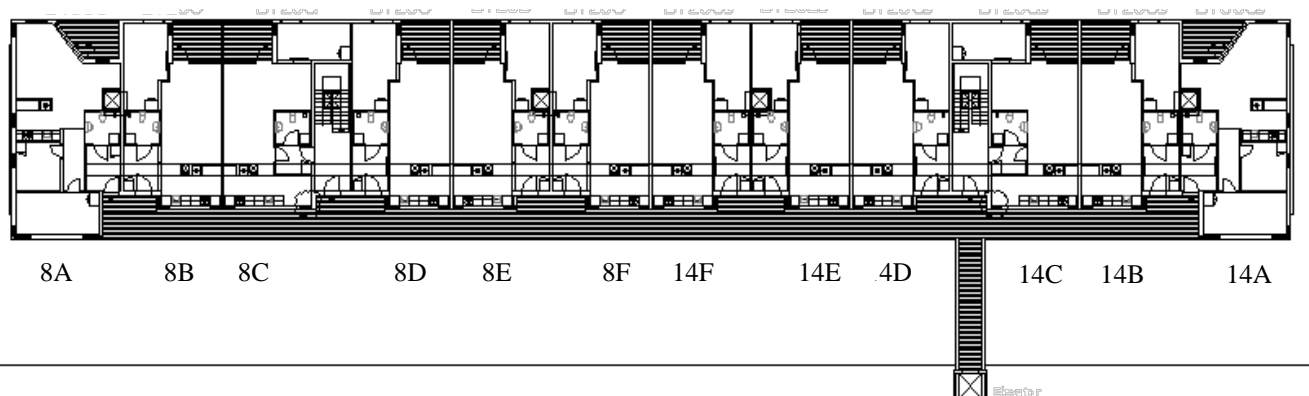
Blok 2



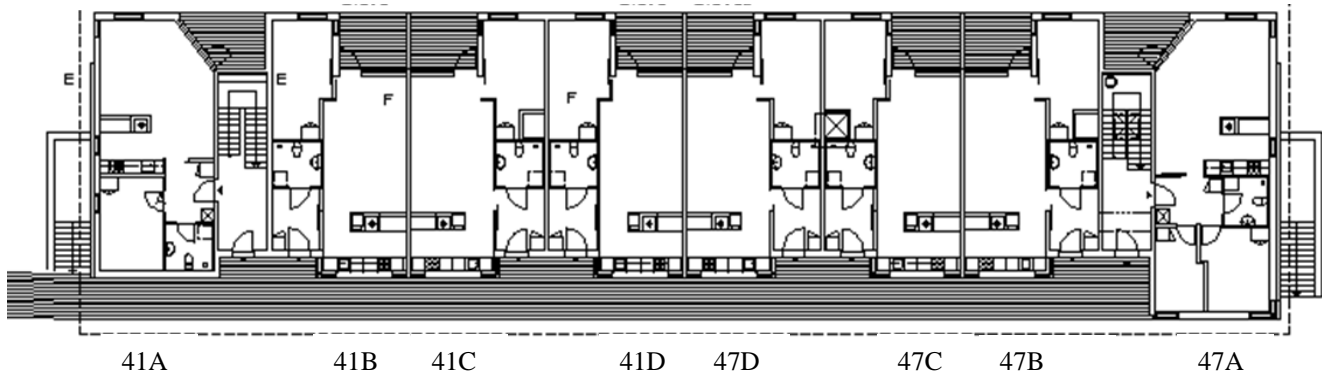
Blok 3



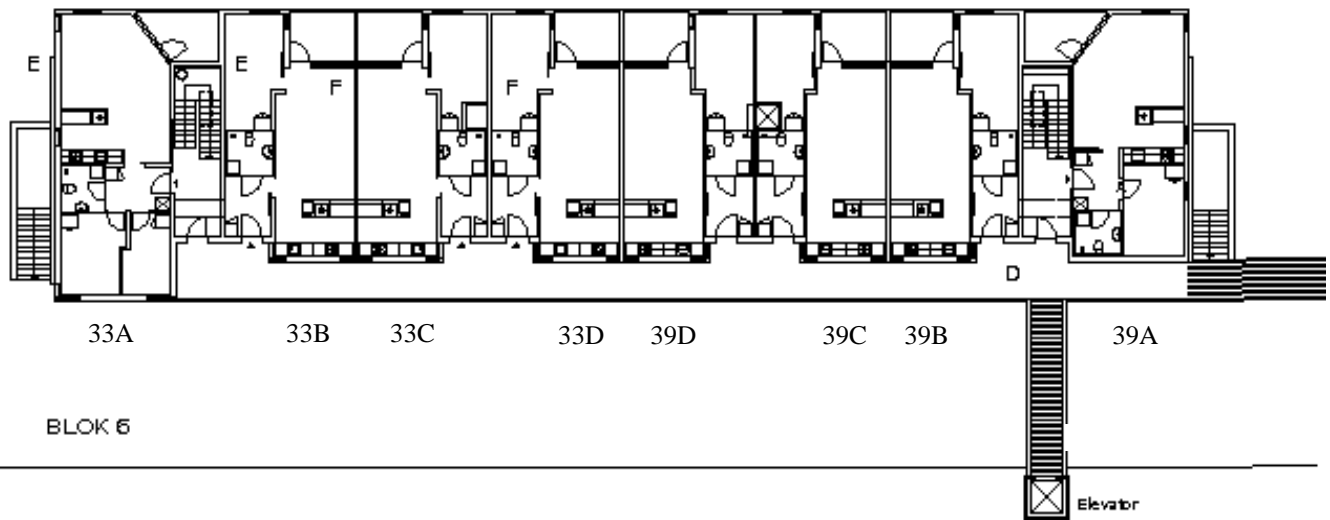
Blok 4



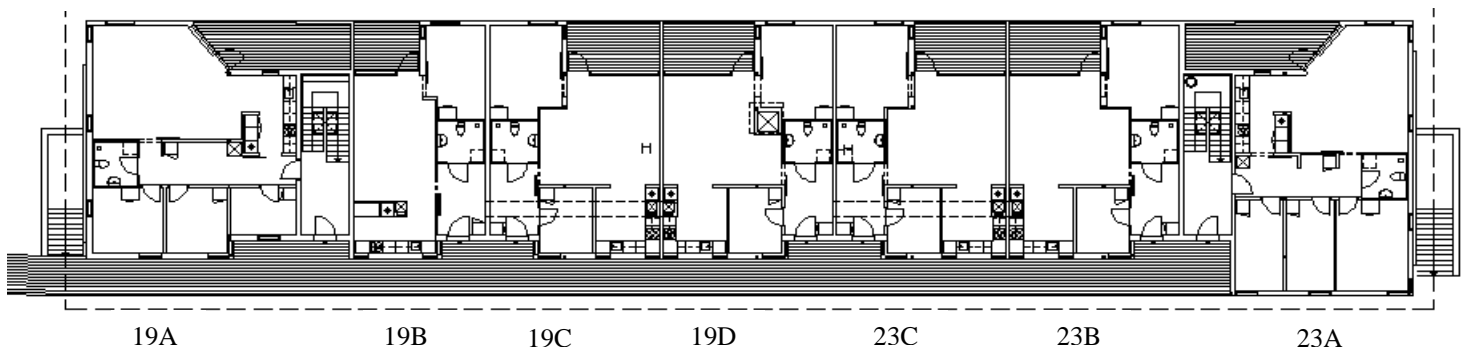
Blok 5



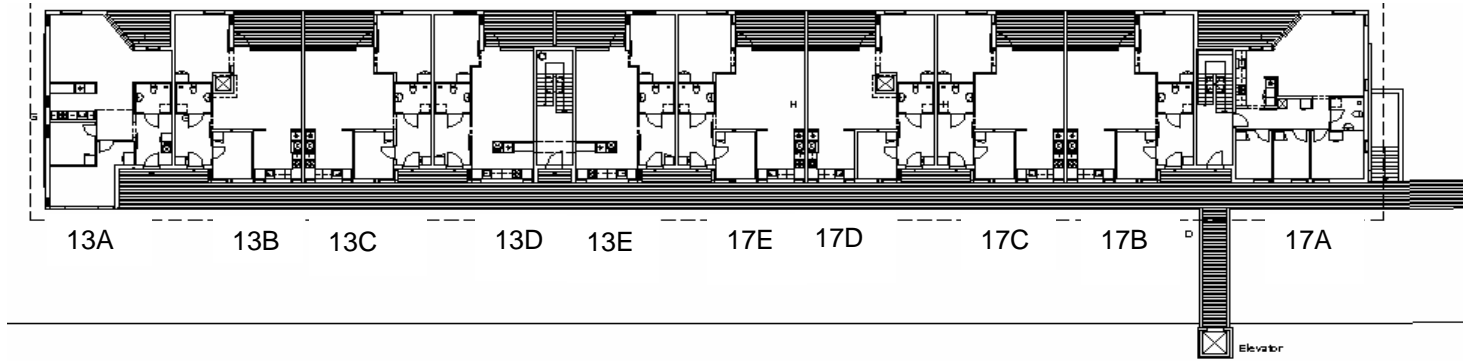
Blok 6



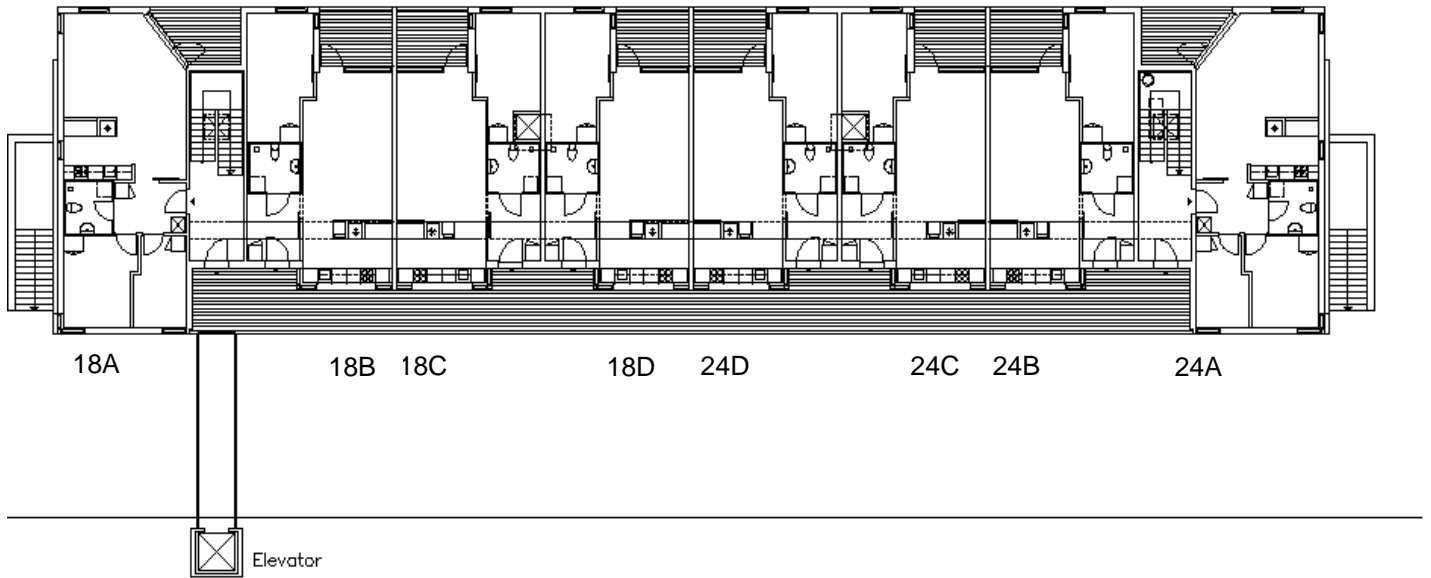
Blok 7



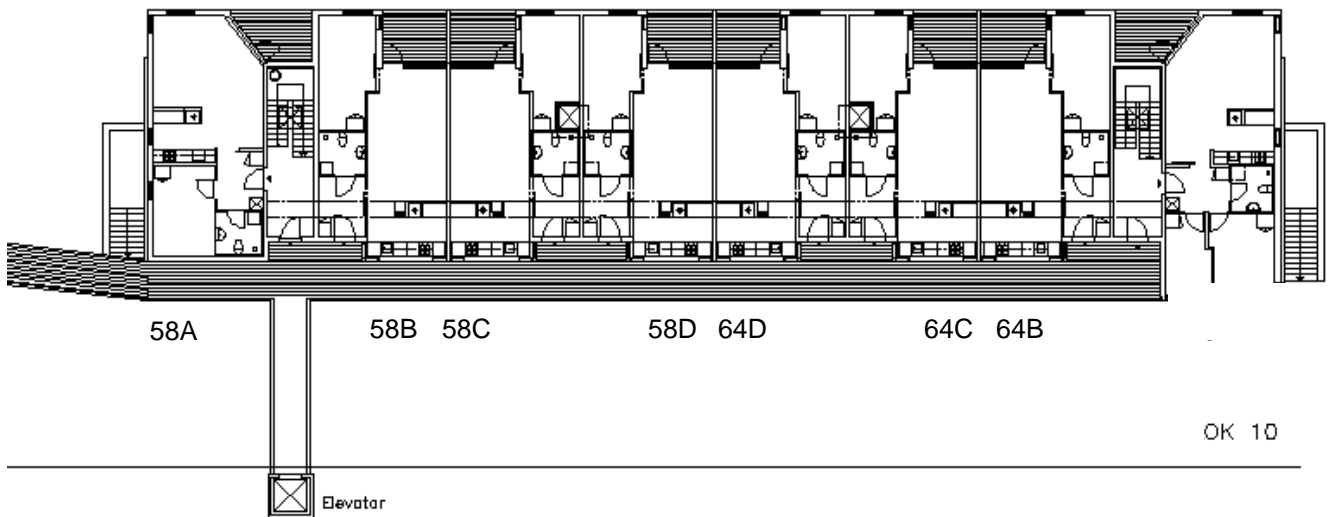
Blok 8



Blok 9



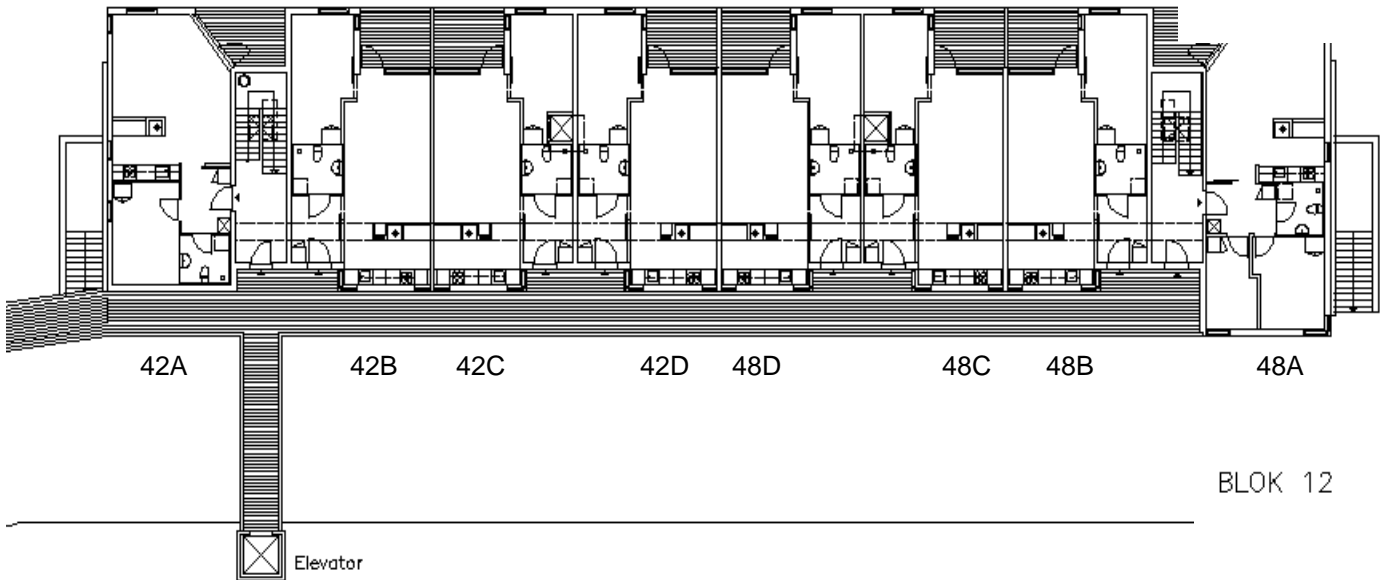
Blok 10



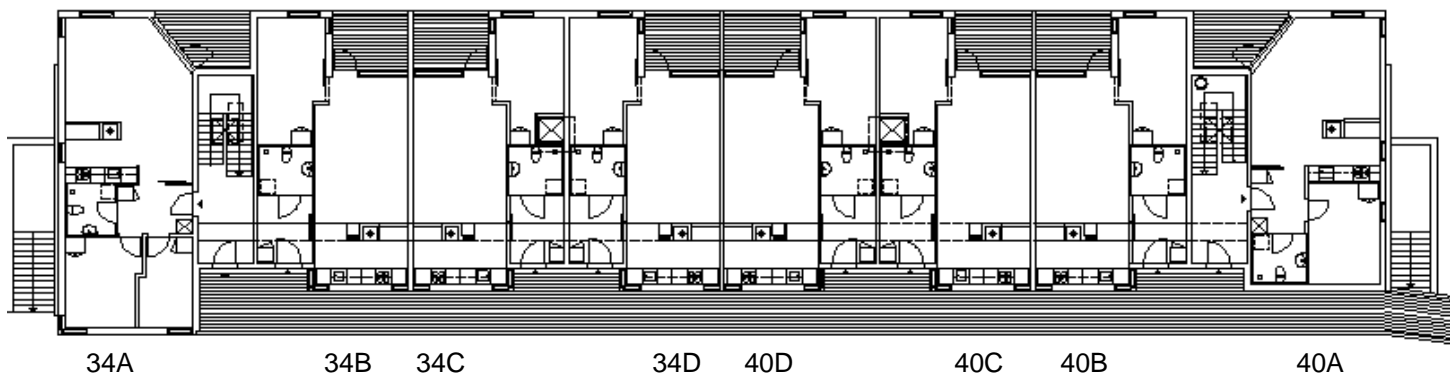
Blok 11

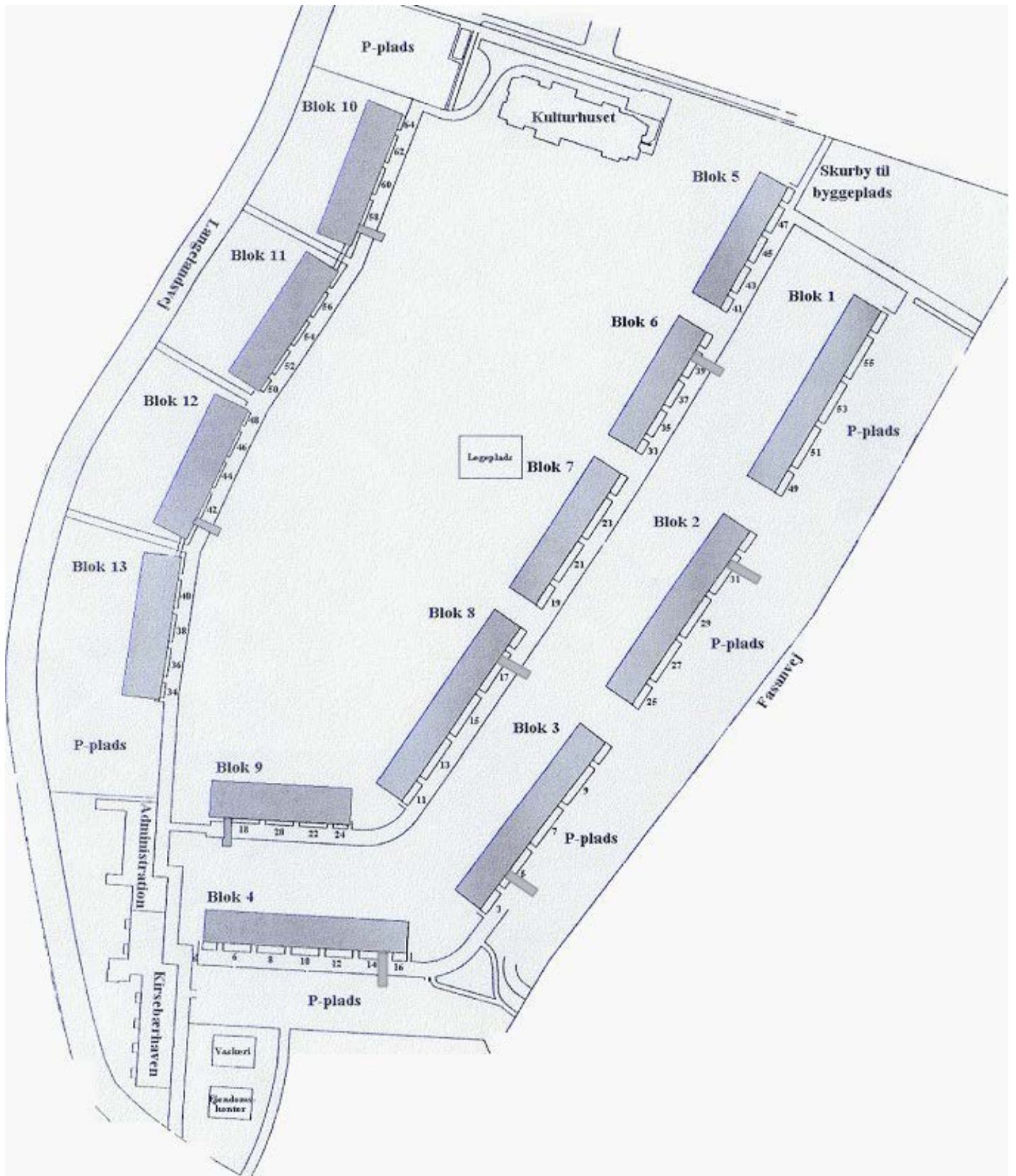


Blok 12

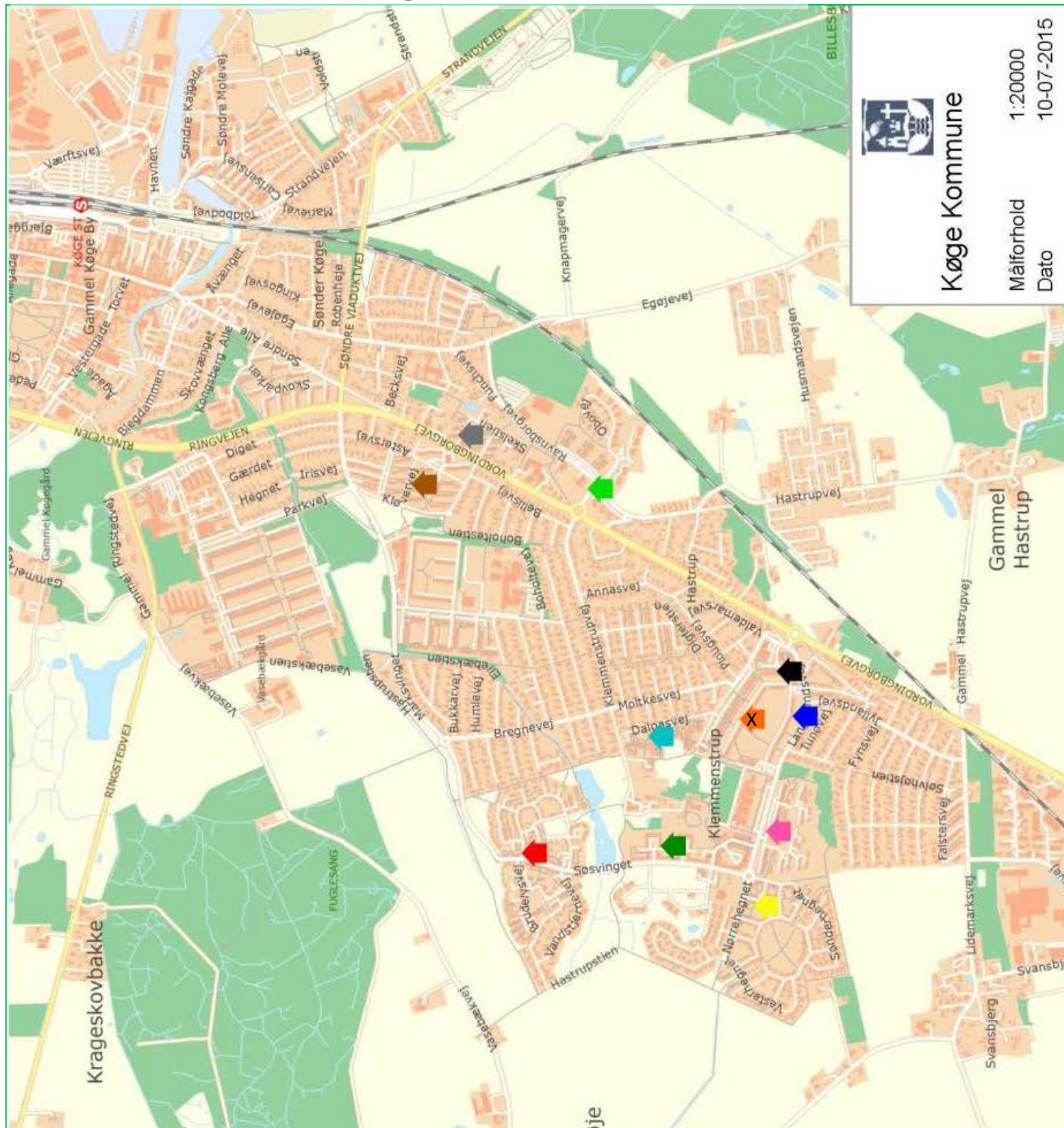


Blok 13





Kort over afdelinger i KBS



Køge Kommune

Målforhold 1:20000

Dato 10-07-2015

Målforhold

Dato

- Hastrup Huse
- Klemens Torp
- Tornegården
- Hastrupvænget
- Hastrupparken
- Samsøvænget
- Kirsebærhaven
- Boskovparken
- Ravnsborg Huse
- Solbakken I
- Solbakken II