

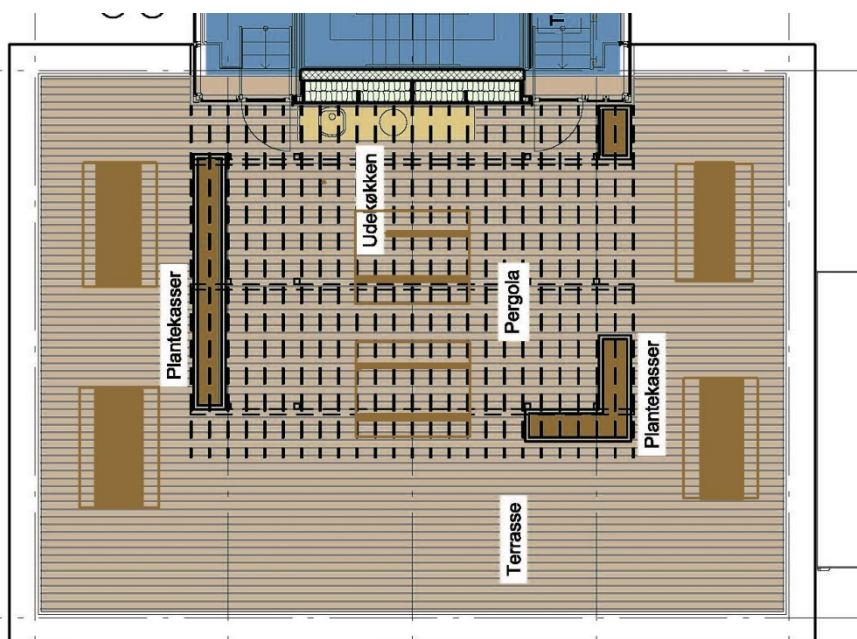
LEJEMÅLSTYPE	ANTAL	AREAL	LEJE PR. MÅN.	INDSKUD
2 rums boliger BH20-	36	77	7.469	30.055
3 rums boliger BH30-	54	95	8.552	34.391
4 rums boliger BH40-	36	115	9.756	39.208

Prisliste pr. 1. januar 2023

Der opkræves en særskilt acontobeløb for varmt vand på mellem 100 - 160 kr. og aconto vand på mellem 350 - 450 kr.

Alle tegninger vist i denne folder er eksempler på boligtyper og er kun vejledende. Der kan være en lille variation i de viste eksempler, ligesom nogle boligtyper kan være spejlvendte. Det anbefales, at man ved tilbud af en bolig besigtiger boligen, inden man accepterer tilbuddet.

Ovenpå den vestlige bygningsdel er der etableret en fælles tagterrasse med udekøkken samt faste borde og bænke. Der er en tagterrasse pr. blok, der deles af de 14 lejemål.





Facade syd

2 RUMS BOLIGER

BH20- 77 m²

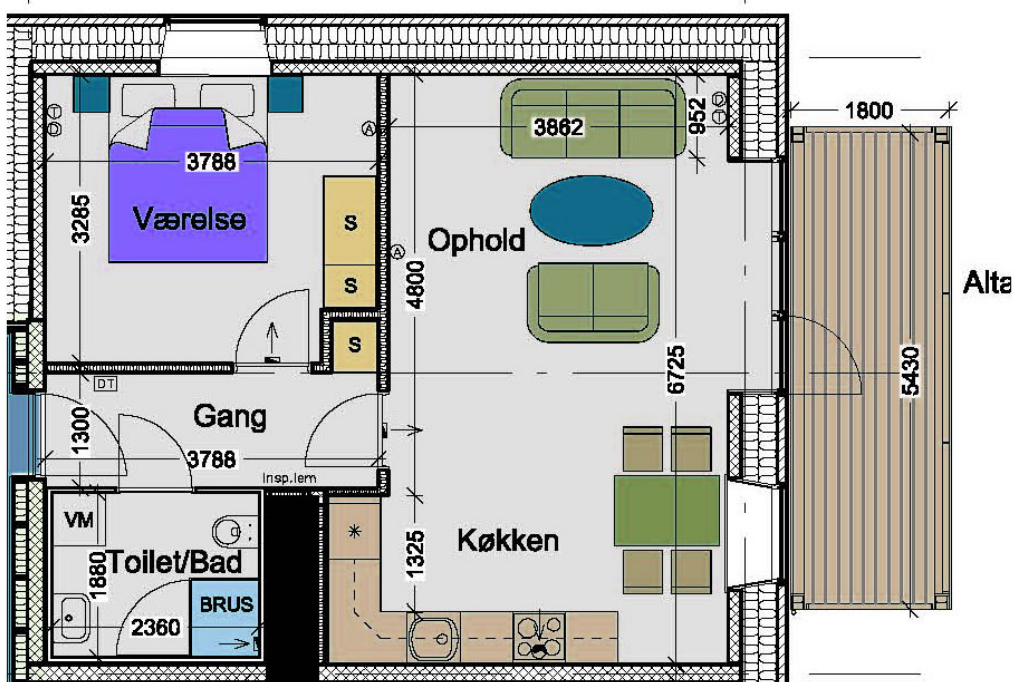
2 rums boliger forefindes i følgende lejligheds nr. i hver blok:

Stuen lejlighed nr. 2

1. sal lejlighed nr. 6

2. sal lejlighed nr. 10

3. sal lejlighed nr. 13



3 RUMS BOLIGER

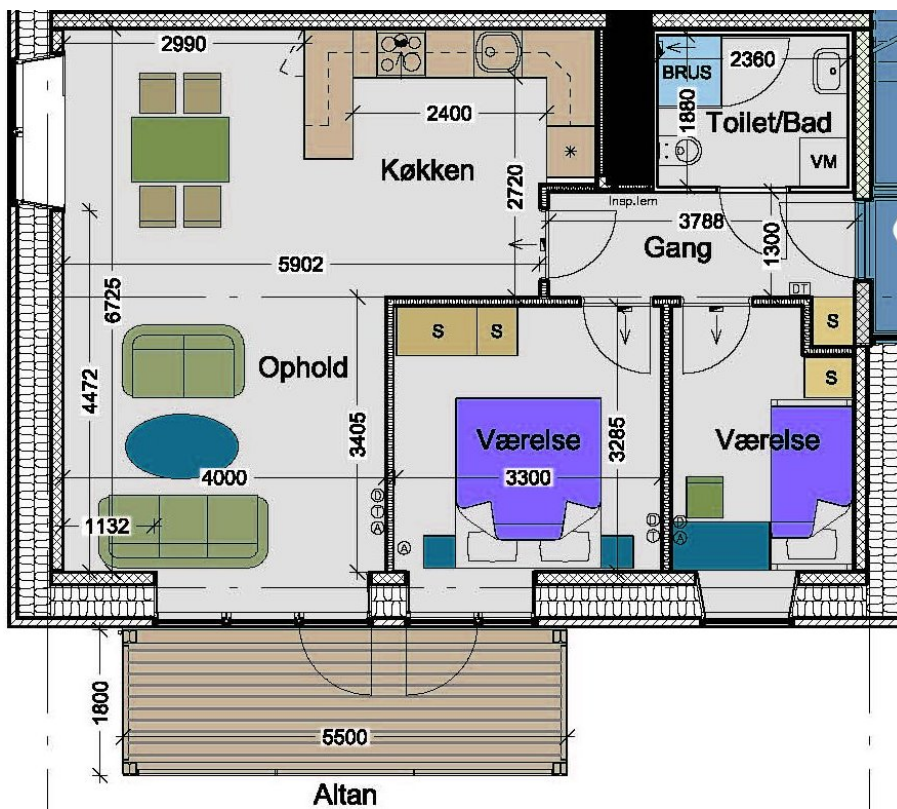
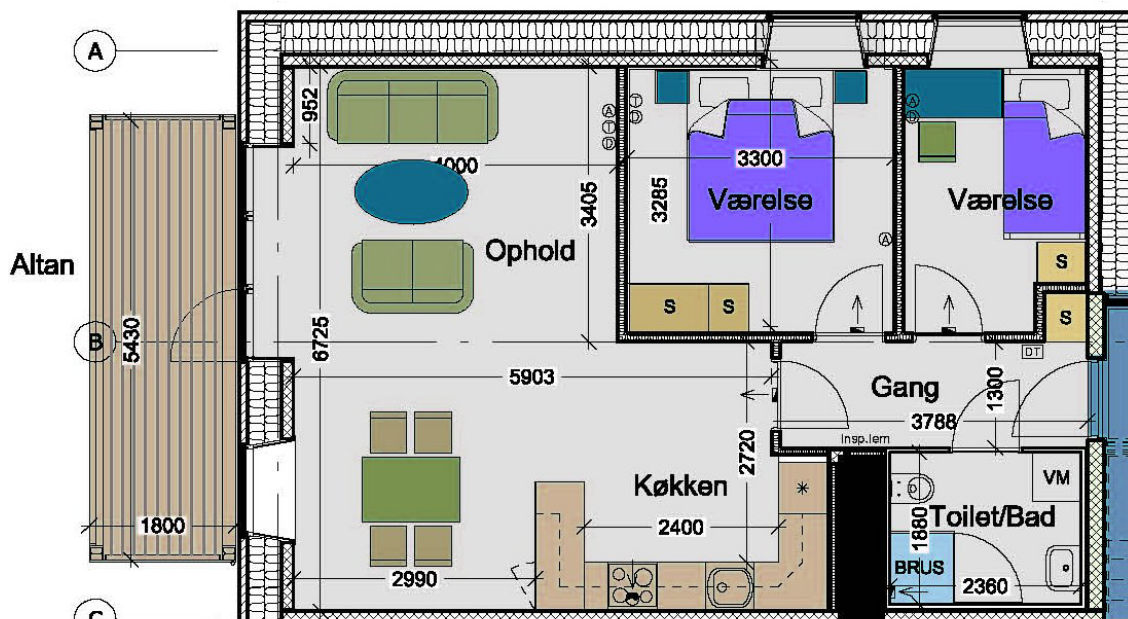
BH30- 95 m²

3 rums boliger forefindes i følgende lejligheds nr. i hver blok:

Stuen lejlighed nr. 1 og 4

1. sal lejlighed nr. 5 og 8

2. sal lejlighed nr. 9 og 12



4 RUMS BOLIGER

BH40- 115 m²

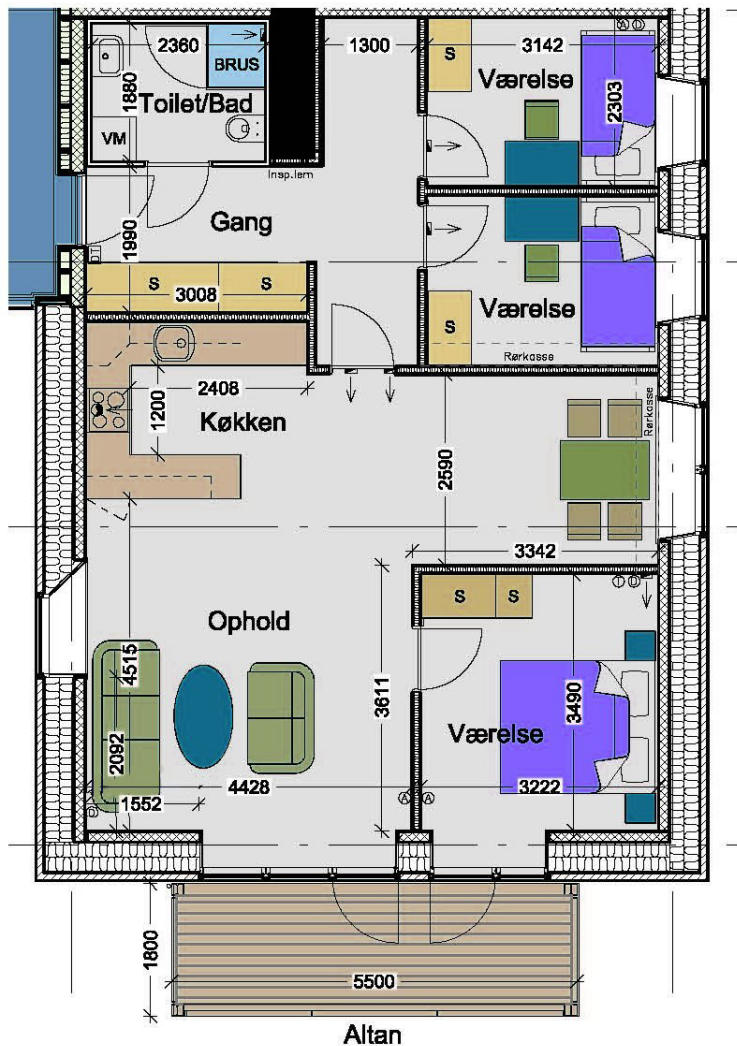
4 rums boliger forefindes i følgende lejligheds nr. i hver blok:

Stuen lejlighed nr. 3

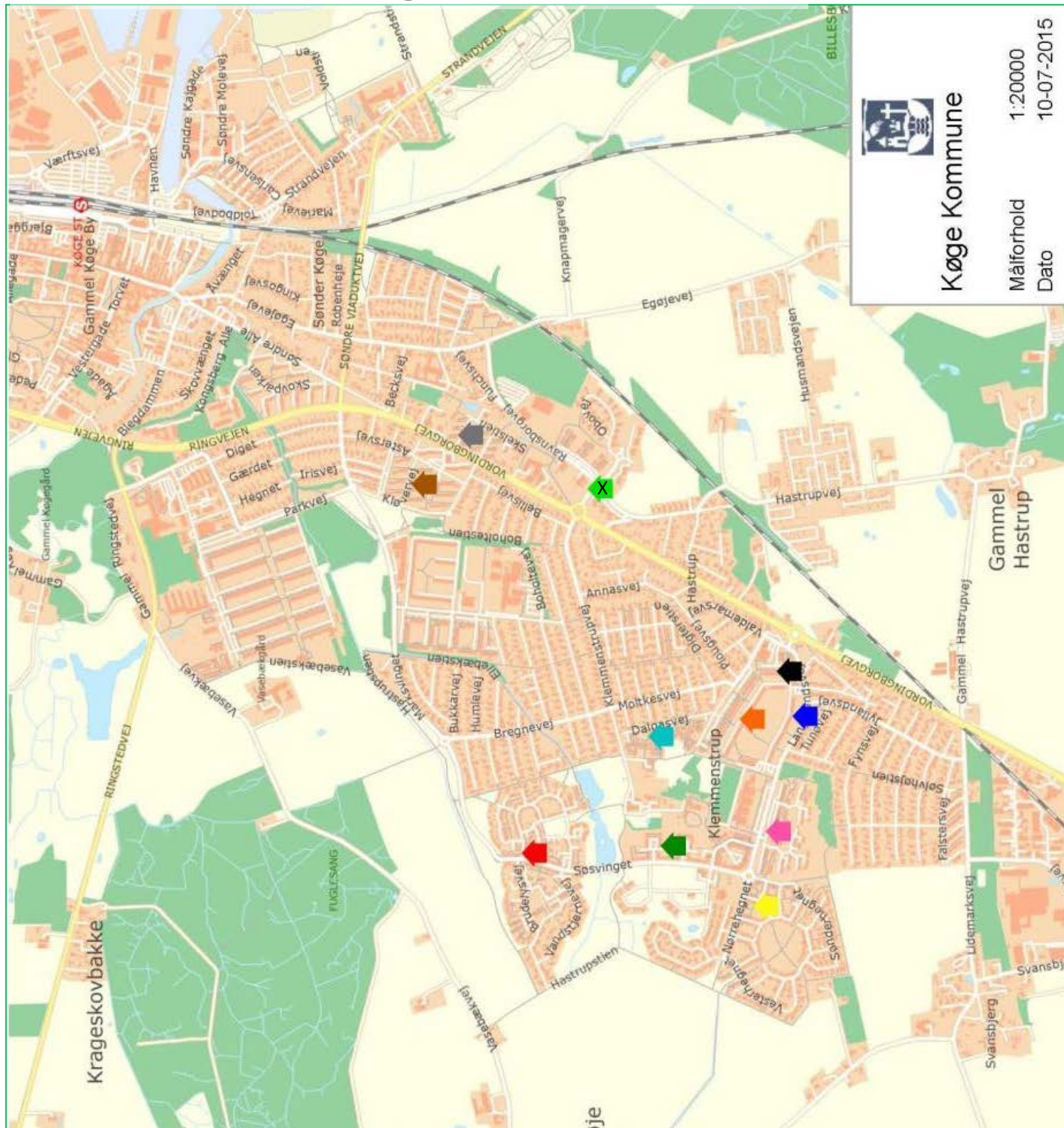
1. sal lejlighed nr. 7

2. sal lejlighed nr. 11

3. sal lejlighed nr. 14



Kort over afdelinger i KBS



- Hastrup Huse
- Klemens Torp
- Tornegården
- Hastrupvænget
- Hastrupparken
- Samsøvænget
- Kirsebærhaven
- Boskovparken
- Ravensborg Huse
- Solbakken I
- Solbakken II