

LEJEMÅLSTYPE	ANTAL	AREAL	LEJE PR. MÅN.	INDSKUD/DEPOSITUM
1 rums bolig med køkken BHung, BLung	18	35,3	4.422	7.590
2 rums bolig beliggende på 1. sal med altan BH20-	3	74	7.022	15.910
2 rums boliger beliggende i stue med have BH20-	14	74	7.022	15.910
2 rums boliger Rækkehuse i 1 plan med have BL11-, BL20-	32	55,2 - 67,1	5.881-6.603	11.868-14.427
3 rums bolig beliggende i stueetage med have BH30A, BH30B	10	85,5	7.723	18.383
3 rums boliger beliggende på 1. sal med altan BH21-, BH30A, BH30B	20	85,5 - 87,3	7.823-7.831	18.383-18.770
3 rums boliger Rækkehuse i 2 plan med have BL30-	33	87,5	7.845	18.813
4 rums bolig beliggende på 1. sal med altan BH31-	1	100,1	8.609	21.522
4 rums boliger Rækkehuse i 2 plan med have BL40-	34	110,8	9.261	23.822

Prisliste pr. 1. januar 2025

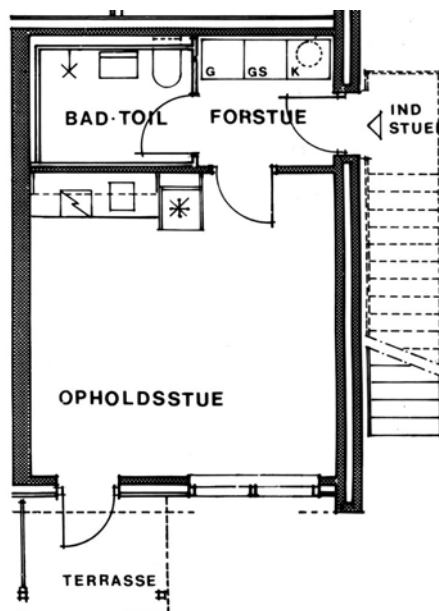
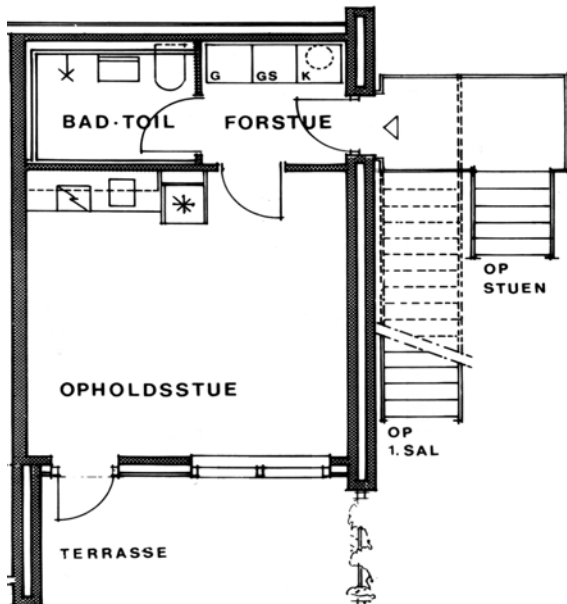
Der opkræves en særskilt aconto varmeudgift på mellem 400 - 700 kr. og aconto vand på omkring 400 kr. Eventuelt tillæg til boligforbedring af køkken / bad: Der kan være et tillæg til huslejen i det enkelte lejemål på mellem 400,00—800,00 kr.

Alle tegninger vist i denne folder er eksempler på boligtyper og er kun vejledende. Der kan være en lille variation i de viste eksempler, ligesom nogle boligtyper kan være spejlvendte. Det anbefales, at man ved tilbud af en bolig besigtiger boligen, inden man accepterer tilbuddet.

1 RUMS BOLIGER M/KØKKEN I STUEN

BHung og BLung 35,30 m²

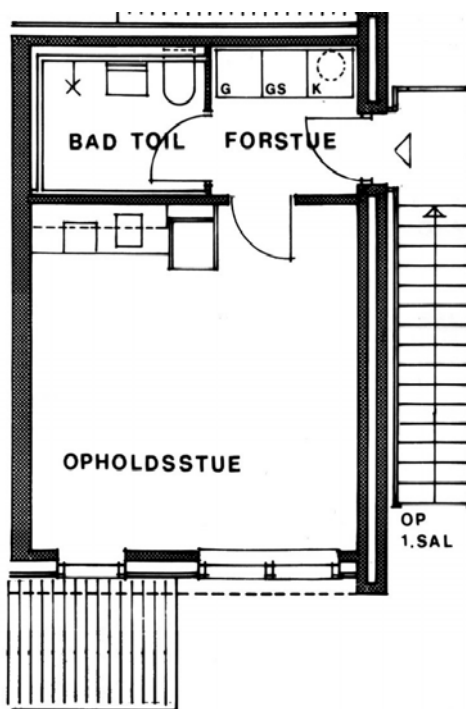
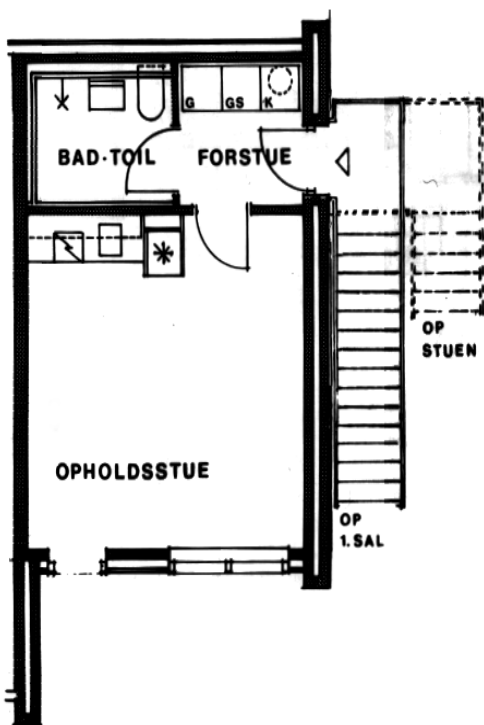
Denne type bolig findes Omøvej 3, 6, 17, 18, 27, 47, 54, 57 og 117



1 RUMS BOLIGER M/KØKKEN PÅ 1. SAL

BHung og BLung 37,10 m²

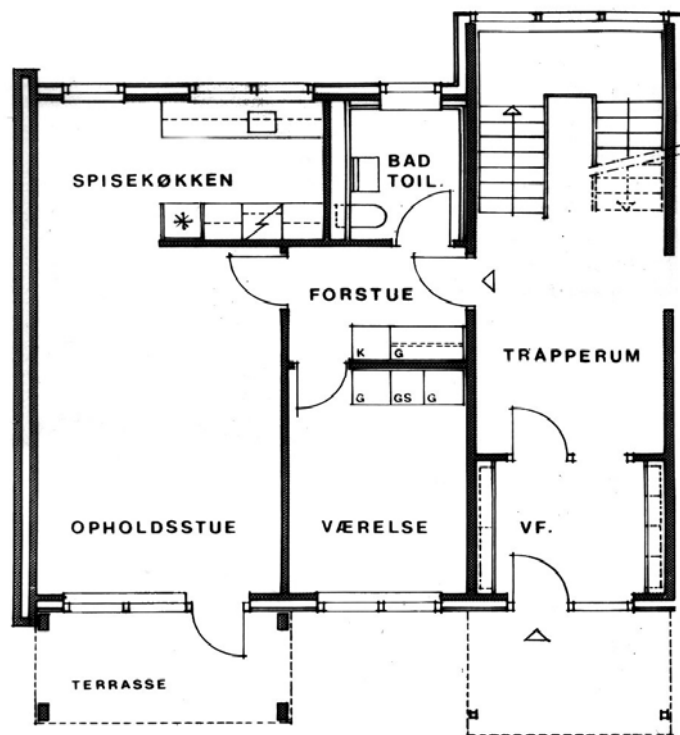
Denne type bolig findes Omøvej 1, 4, 15, 16, 25, 45, 52, 55 og 115



2 RUMS BOLIGER I STUEN OG 1. SAL MED HAVE/ALTAN

BH20- 74,00 m²

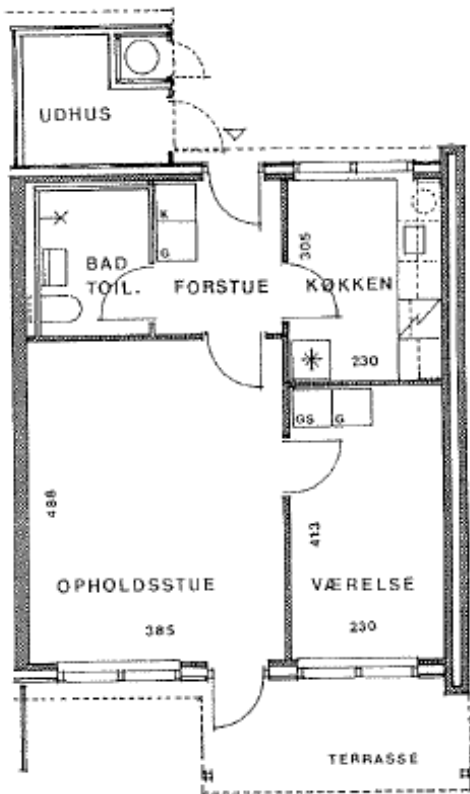
Denne type bolig findes Omøvej 5, 8, 9, 10, 11, 12, 13, 14, 49, 51 og 53



2 RUMS RÆKKEHUSE I 1 PLAN MED HAVE

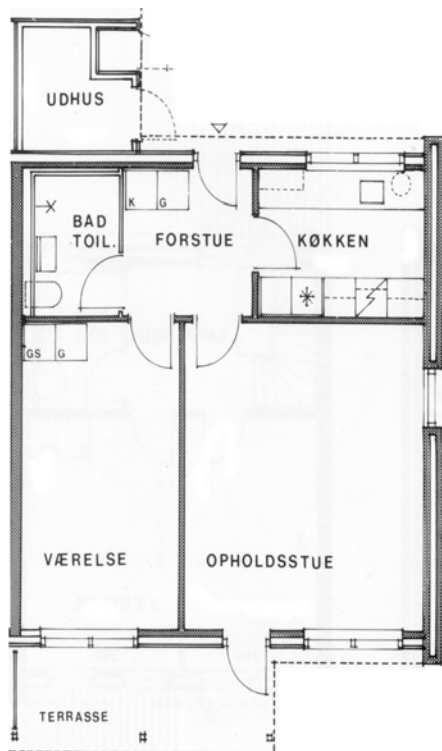
BL11- 55,20 m²

Denne type bolig findes Omøvej 62, 64, 66, 96, 98, 100, 103, 105, 107, 114, 116, 118, 120, 122, 125, 127 og 129



BL20- 67,10 m²

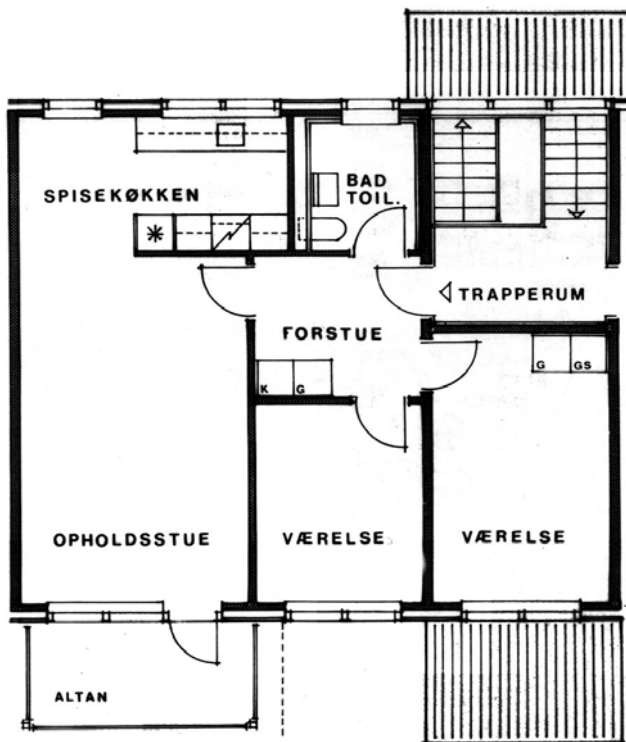
Denne type bolig findes Omøvej 68, 70, 72, 90, 92, 94, 97, 99, 101, 124, 126, 128, 131, 133 og 135



3 RUMS BOLIGER I STUEN OG 1. SAL MED HAVE/ALTAN

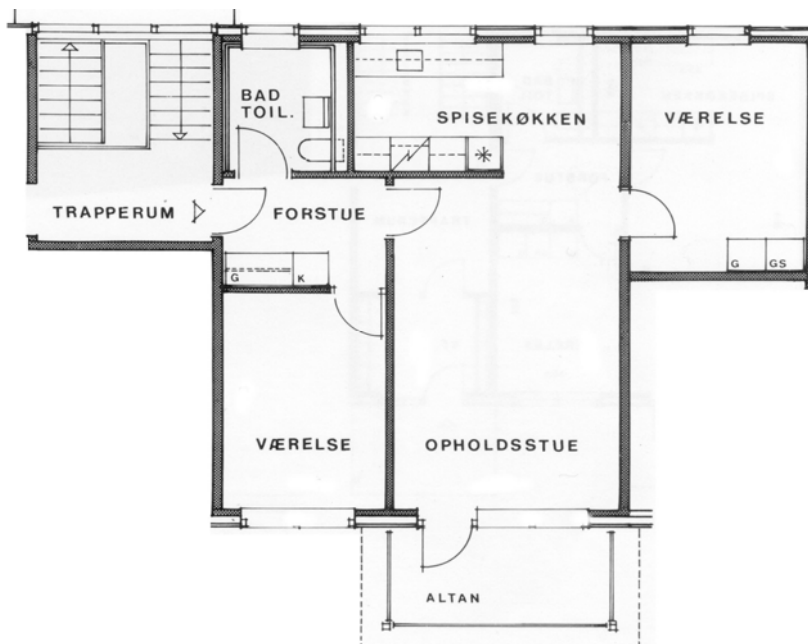
BH21 87,30 m²

Denne type bolig findes Omøvej 5, 8, 9, 10, 11, 12, 13, 14, 49, 51 og 53



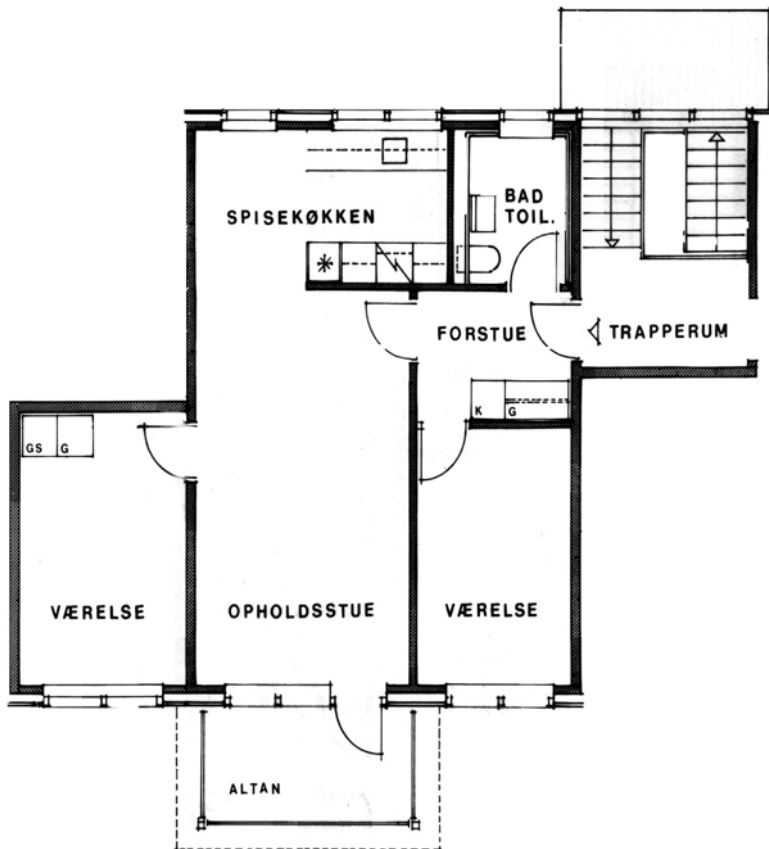
BH30A 85,50 m²

Denne type bolig findes Omøvej 7, 9, 10, 13 og 14



BH30B 85,50 m²

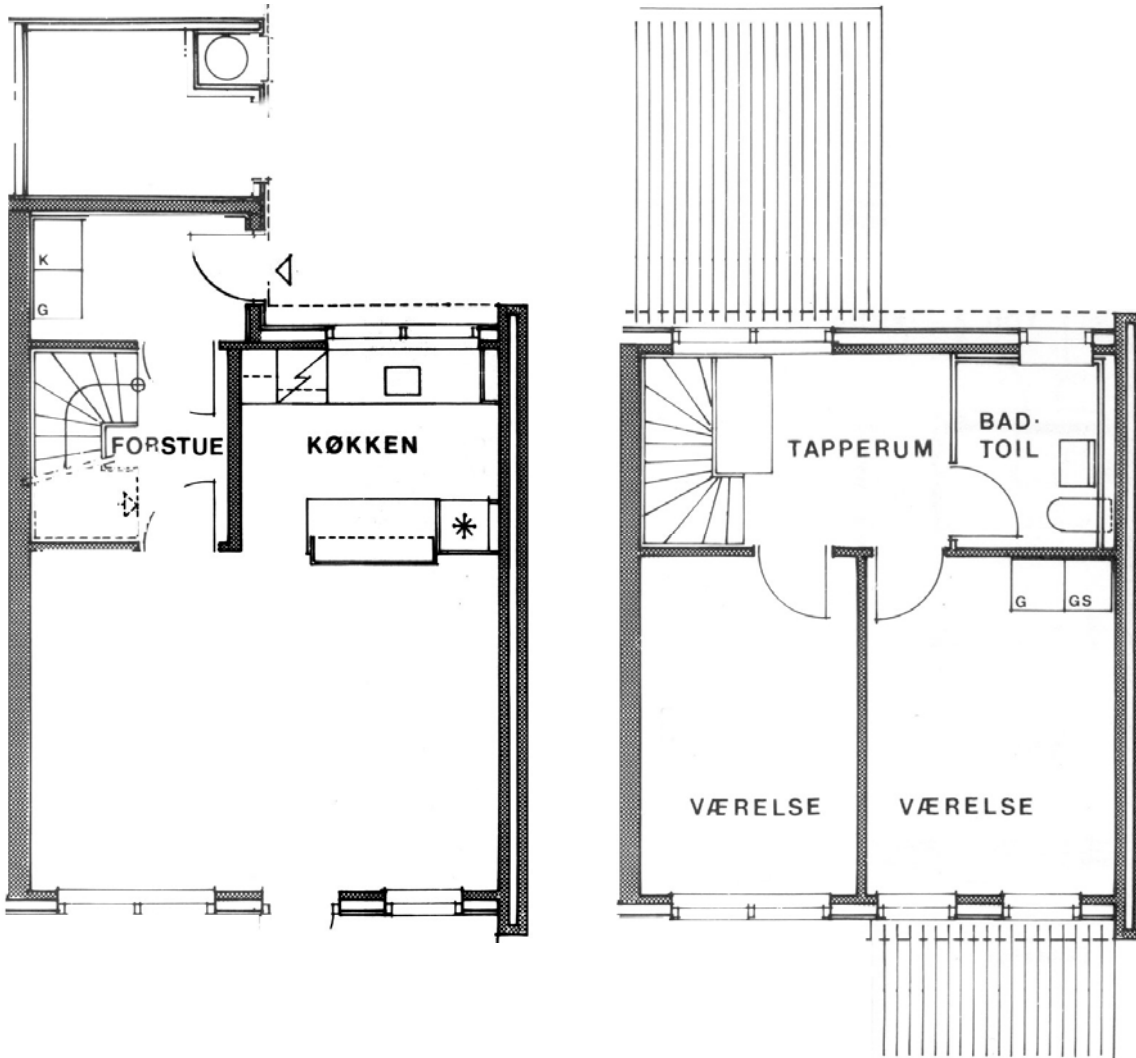
Denne type bolig findes Omøvej 7, 9, 10, 13 og 14



3 RUMS BOLIGER, RÆKKEHUSE I 2 PLAN MED HAVE

BL30- 87,50 m²

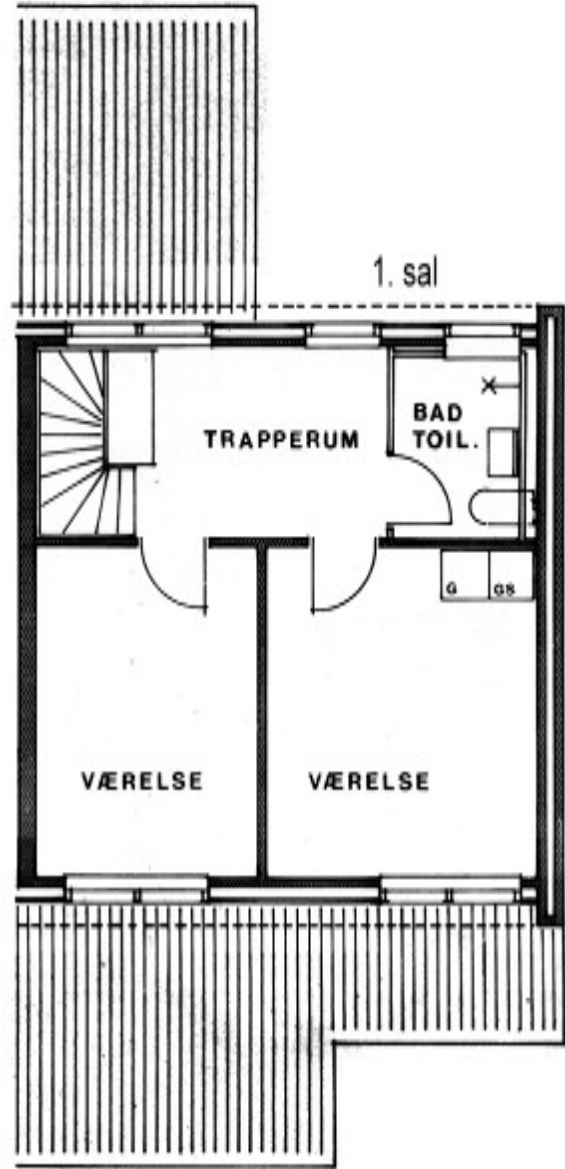
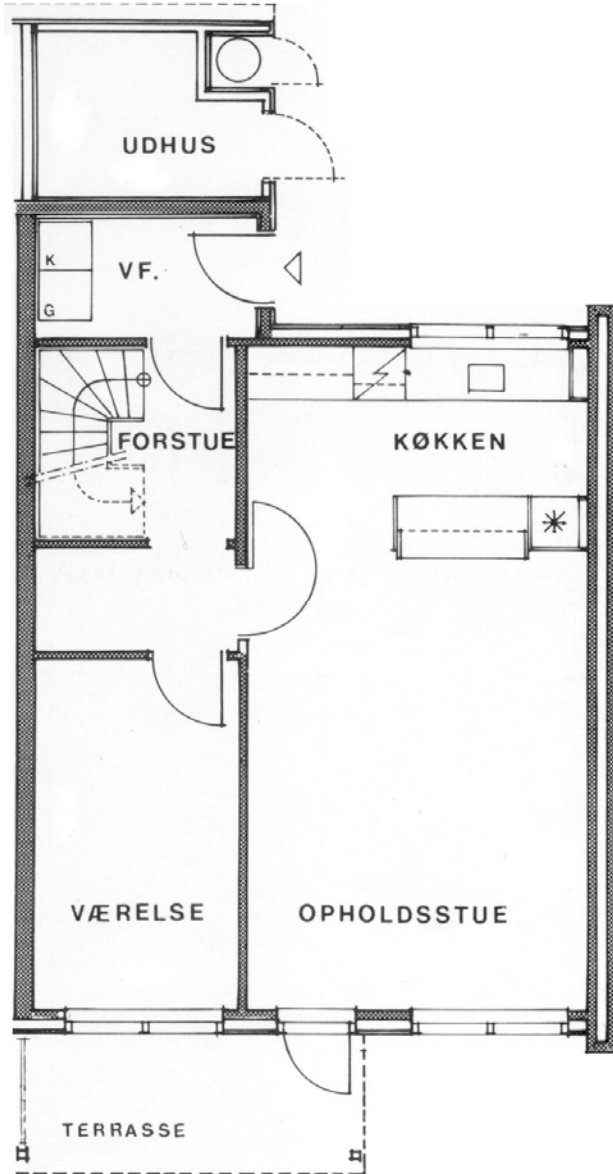
Denne type bolig findes Omøvej 19, 21, 23, 30, 32, 34, 36, 38, 39, 40, 41, 43, 46, 48, 50, 69, 71, 73, 75, 77, 79, 84, 86, 88, 91, 93, 95, 102, 104, 106, 109, 111 og 113



4 RUMS BOLIGER, RÆKKEHUSE I 2 PLAN MED HAVE

BL40 110,80 m²

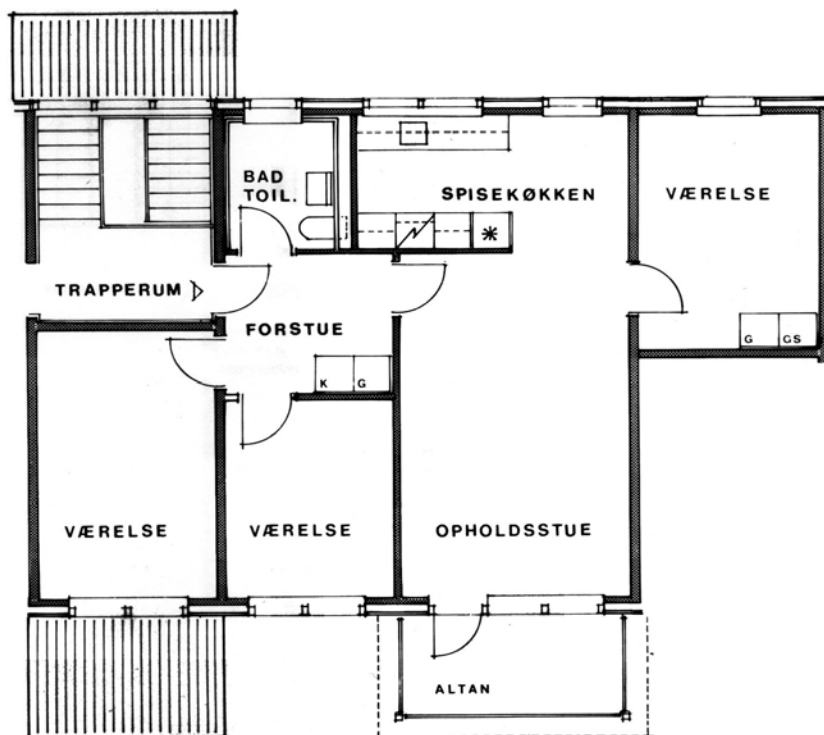
Denne type bolig findes Omøvej 20, 22, 24, 26, 28, 29, 31, 33, 35, 37, 56, 58, 59, 60, 61, 63, 65, 67, 74, 76, 78, 80, 81, 82, 83, 85, 87, 89, 108, 110, 112, 119, 121 og 123

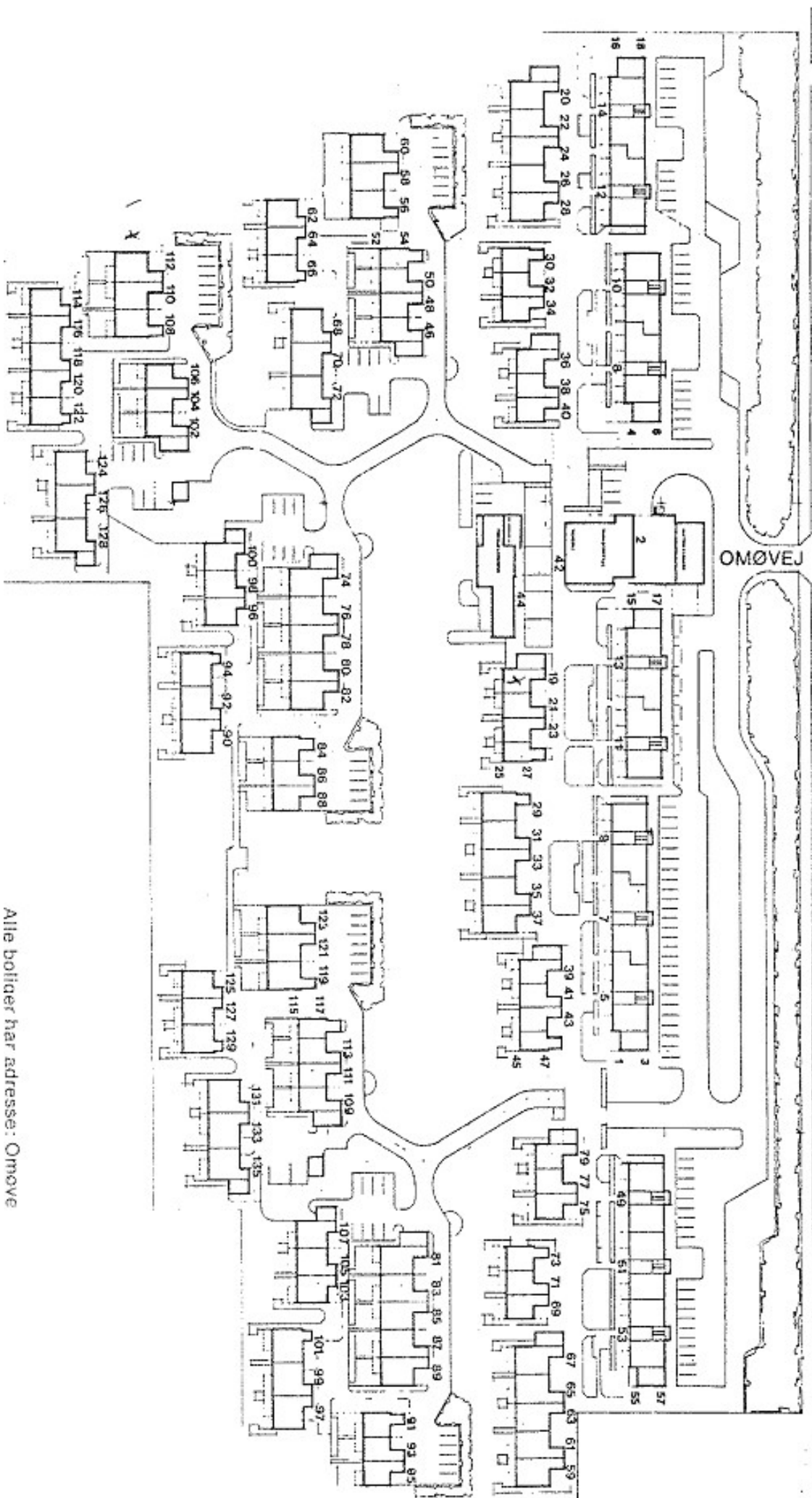


4 RUMS BOLIGER PÅ 1. SAL MED ALTAN

BH31 100,10 m²

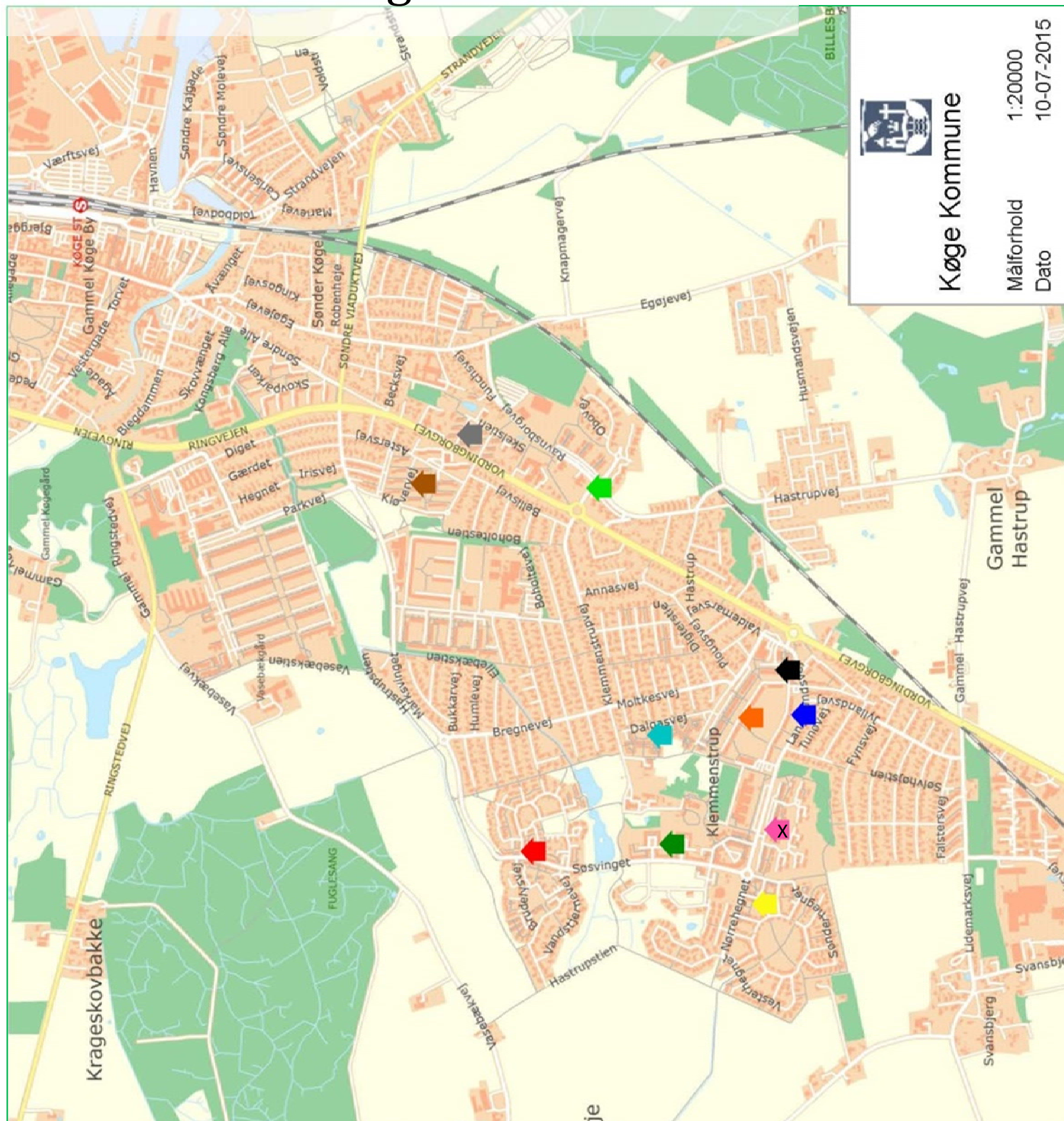
Denne type bolig findes Omøvej 7





Alle boliger har adresse: Omøvej












Kort over afdelinger i KBS



Køge Kommune

Målforhold 1:20000

Dato 10-07-2015

-  Hastrup Huse
-  Klemens Torp
-  Tornegården
-  Hastrupvænget
-  Hastrupparken
-  Samsøvænget
-  Kirsebærhaven
-  Boskovparken
-  Ravensborg Huse
-  Solbakken I
-  Solbakken II