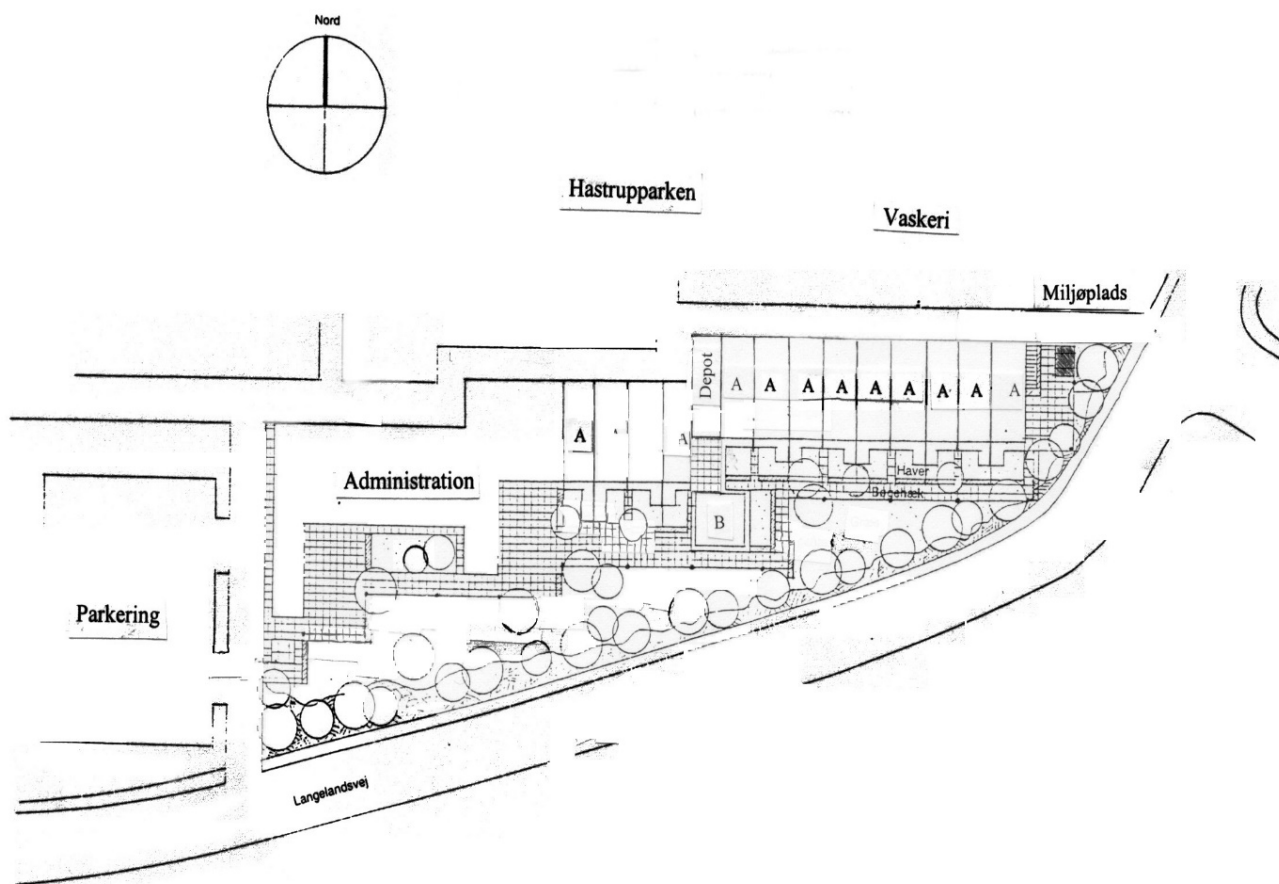


LEJEMÅLSTYPE	ANTAL	AREAL	LEJE PR. MÅN.	INDSKUD/DEPOSITUM
2 rums bolig fortrin for ældre i Hastrupparken ÆLD2A, ÆLD2B	14	51 - 60	5.501-6.049	13.733-15.139

Prisliste pr. 1. januar 2025

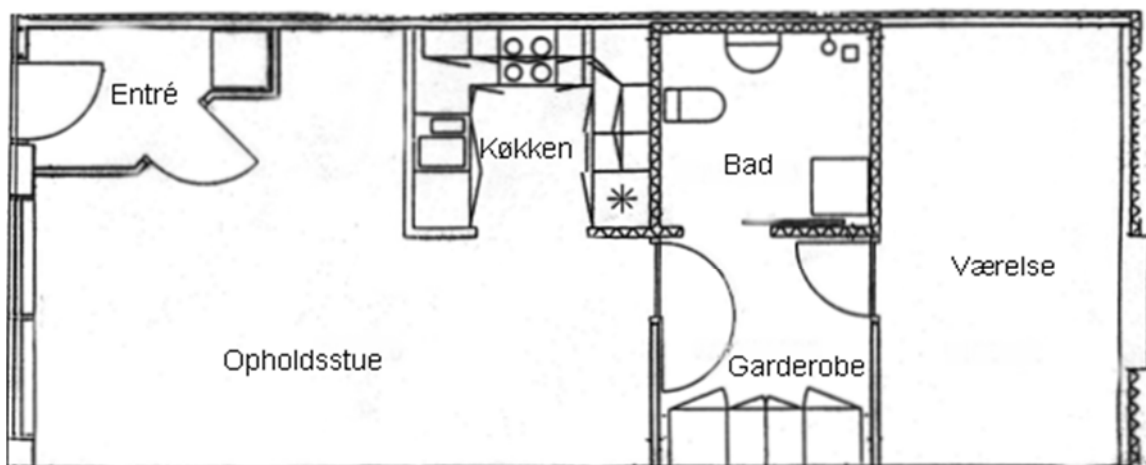
Der opkræves en særskilt aconto varmeudgift på mellem 800 - 950 kr., mens udgifter til vand er indeholdt i huslejen.

Alle tegninger vist i denne folder er eksempler på boligtyper og er kun vejledende. Der kan være en lille variation i de viste eksempler, ligesom nogle boligtyper kan være spejlvendte. Det anbefales, at man ved tilbud af en bolig besigtiger boligen, inden man accepterer tilbuddet.

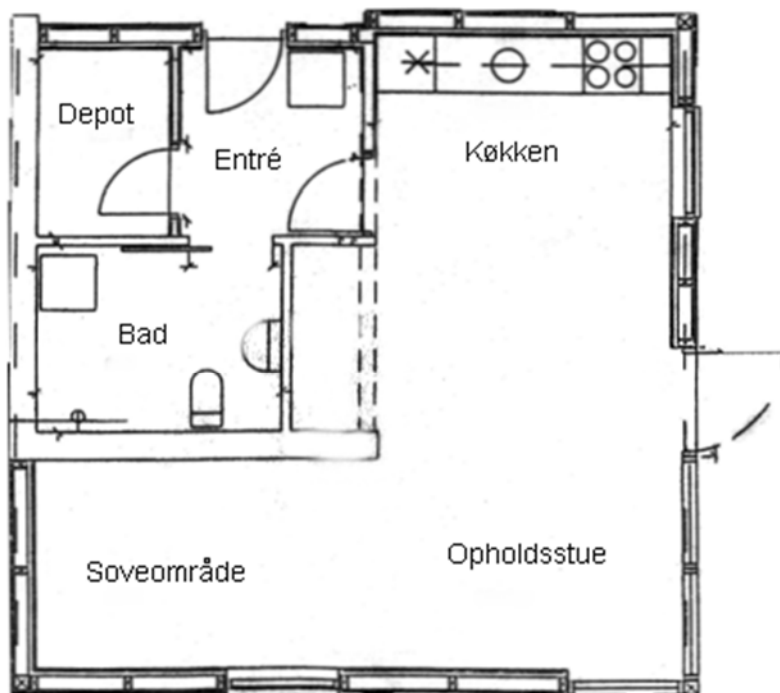


2 RUMS BOLIGER FORTRIN FOR ÆLDRE

ÆLD2A 60,00 m²



ÆLD2B 51,00 m²



Kort over afdelinger i KBS

