

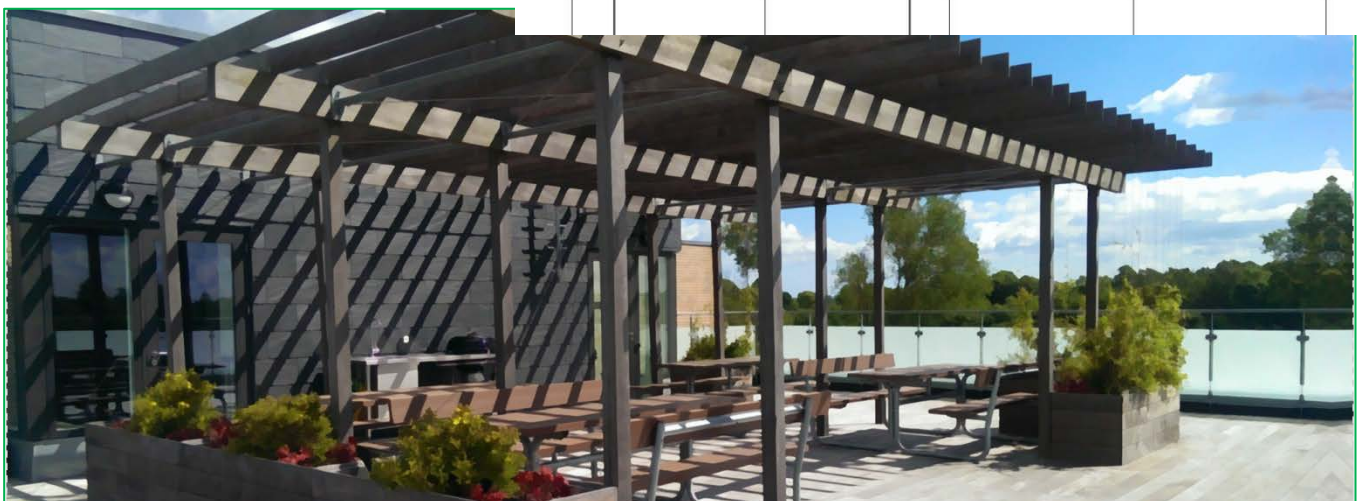
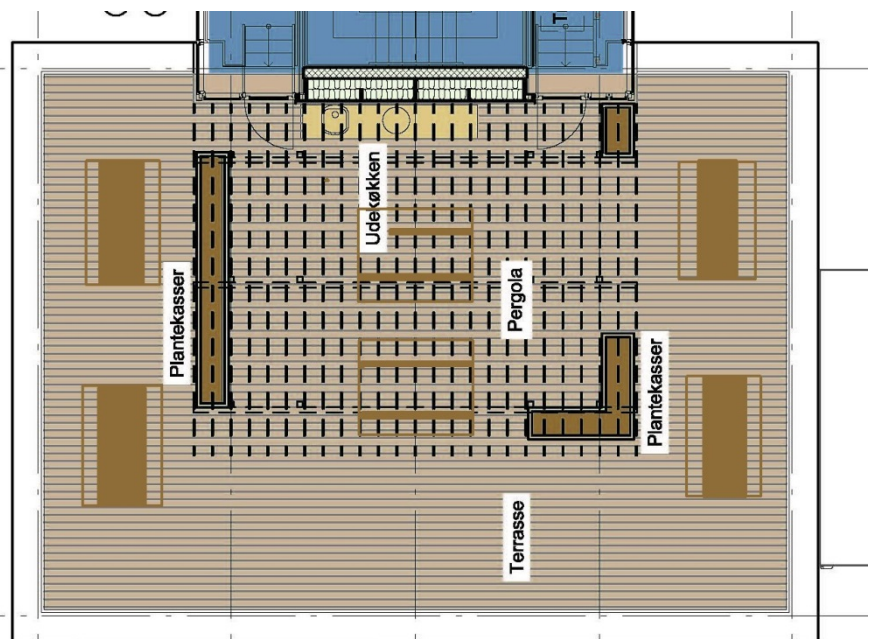
LEJEMÅLSTYPE	ANTAL	AREAL	LEJE PR. MÅN.	INDSKUD
2 rums boliger BH20-	36	77	7.787	30.055
3 rums boliger BH30-	54	95	8.916	34.391
4 rums boliger BH40-	36	115	10.171	39.208

Prisliste pr. 1. januar 2025

Der opkræves en særskilt acontobeløb for varmt vand på mellem 100 - 200 kr. og á conto vand på mellem 300 - 450 kr.

Alle tegninger vist i denne folder er eksempler på boligtyper og er kun vejledende. Der kan være en lille variation i de viste eksempler, ligesom nogle boligtyper kan være spejlvendte. Det anbefales, at man ved tilbud af en bolig besigtiger boligen, inden man accepterer tilbuddet.

Ovenpå den vestlige bygningsdel er der etableret en fælles tagterrasse med udekøkken samt faste borde og bænke. Der er en tagterrasse pr. blok, der deles af de 14 lejemål.





Facade syd

2 RUMS BOLIGER

BH20- 77 m²

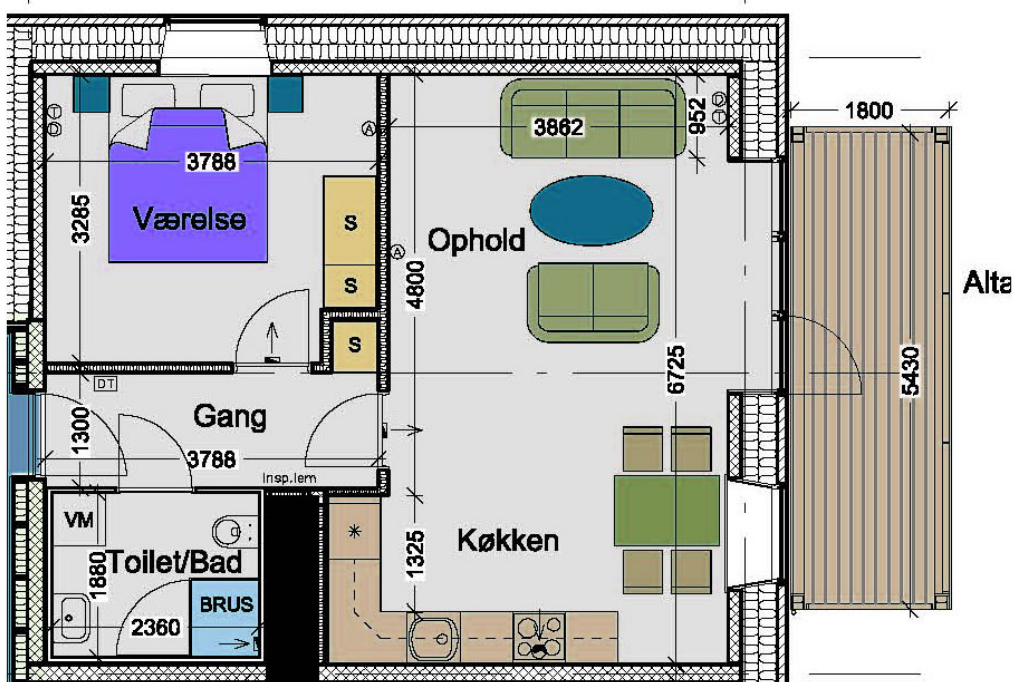
2 rums boliger forefindes i følgende lejligheds nr. i hver blok:

Stuen lejlighed nr. 2

1. sal lejlighed nr. 6

2. sal lejlighed nr. 10

3. sal lejlighed nr. 13



3 RUMS BOLIGER

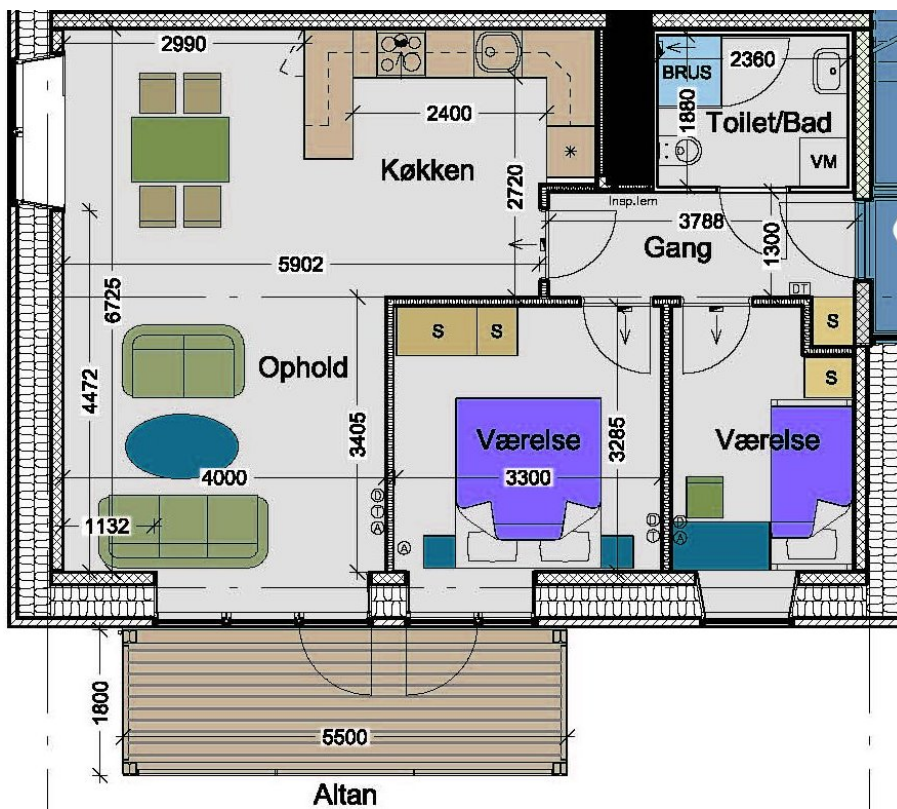
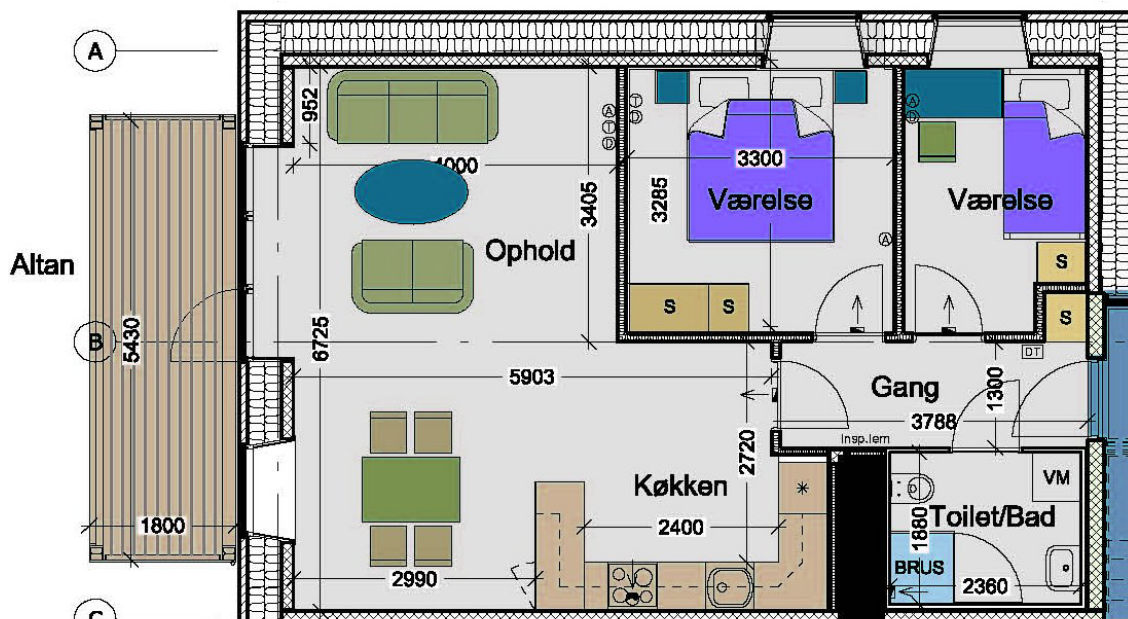
BH30- 95 m²

3 rums boliger forefindes i følgende lejligheds nr. i hver blok:

Stuen lejlighed nr. 1 og 4

1. sal lejlighed nr. 5 og 8

2. sal lejlighed nr. 9 og 12



4 RUMS BOLIGER

BH40- 115 m²

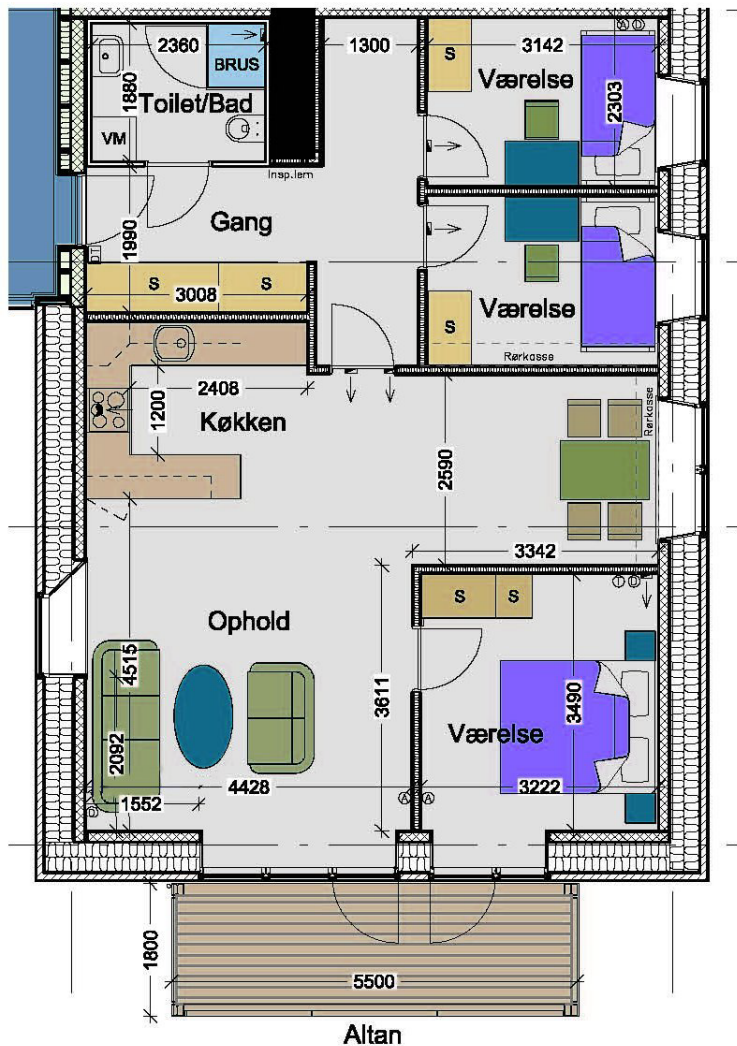
4 rums boliger forefindes i følgende lejligheds nr. i hver blok:

Stuen lejlighed nr. 3

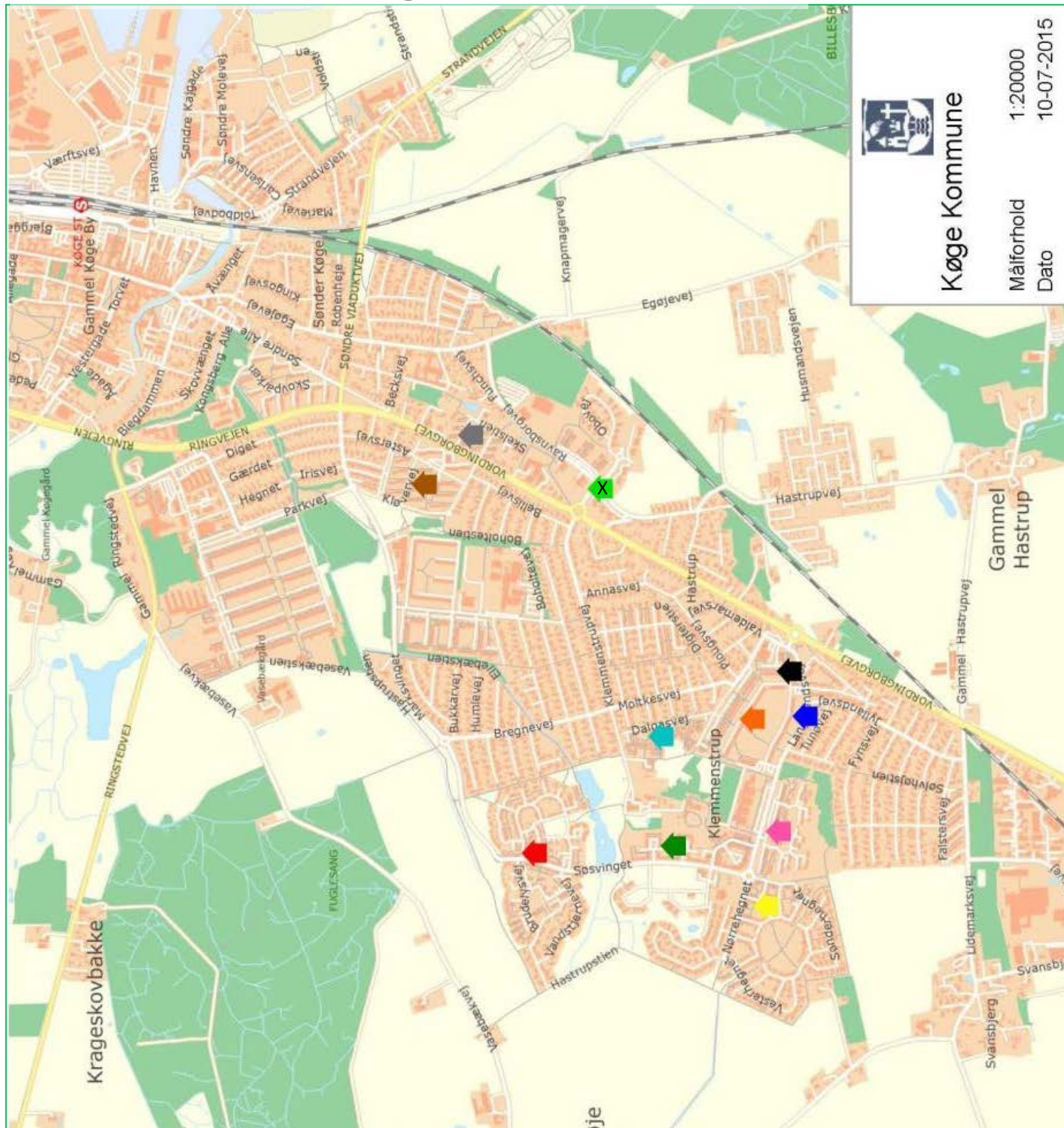
1. sal lejlighed nr. 7

2. sal lejlighed nr. 11

3. sal lejlighed nr. 14



Kort over afdelinger i KBS



Køge Kommune

Målforhold

1:20000

Dato

10-07-2015

- Hastrup Huse
- Klemens Torp
- Tornegården
- Hastrupvænget
- Hastrupparken
- Samsøvænget
- Kirsebærhaven
- Boskovparken
- Ravnsborg Huse
- Solbakken I
- Solbakken II