

LEJEMÅLSTYPE	ANTAL	AREAL	LEJE PR. MÅN.	INDSKUD/DEPOSITUM
1 rums bolig med have BLung	5	36,72	3.889	7.895
2 rums boliger Rækkehuse i 2 plan med have BL20B	8	70,24	5.904	15.102
3 rums boliger Rækkehuse i 2 plan med have BL21-, BL30A, BL30B	17	83,71 - 88,72	6.629-6.900	17.998-19.075
4 rums boliger i 2 plan med have BL31-	4	102,19	7.630	21.971

Prisliste pr. 1. januar 2025

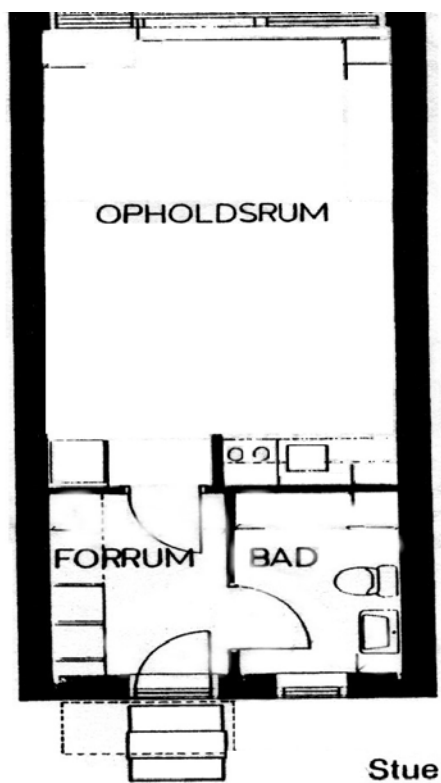
Udover ovenstående lejemåletyper er 7 lejemål forbeholdt Køge Kommune til anvisning.

Der opkræves en særskilt aconto varmeudgift på mellem 400 – 700 kr, mens udgifter til vand er indeholdt i huslejen. Eventuelt tillæg til boligforbedring af køkken / bad: Der kan være et tillæg til huslejen i det enkelte lejemål på mellem 550,00 - 600,00 kr.

Alle tegninger vist i denne folder er eksempler på boligtyper og er kun vejledende. Der kan være en lille variation i de viste eksempler, ligesom nogle boligtyper kan være spejlvendte. Det anbefales, at man ved tilbud af en bolig besigtiger boligen, inden man accepterer tilbuddet.

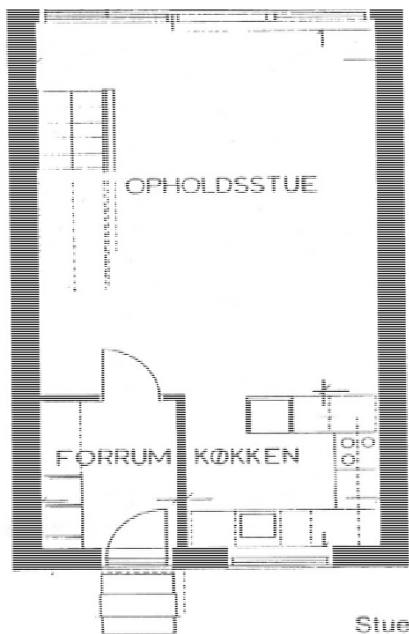
1 RUMS BOLIGER M/HAVE

BLung 36,72 m²

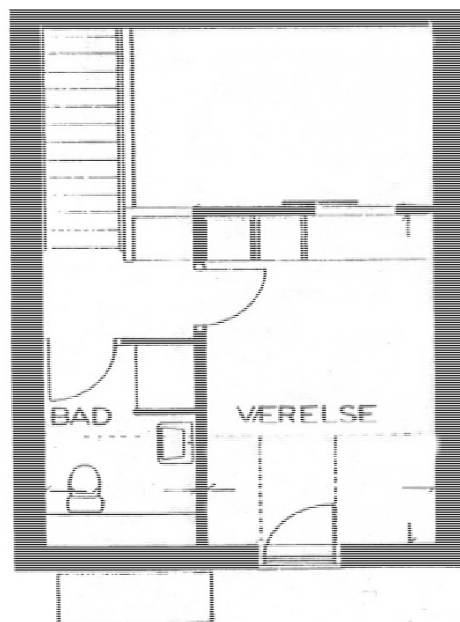


2 RUMS BOLIGER, RÆKKEHUSE I 2 PLAN M/HAVE

BL20B 70,24 m²



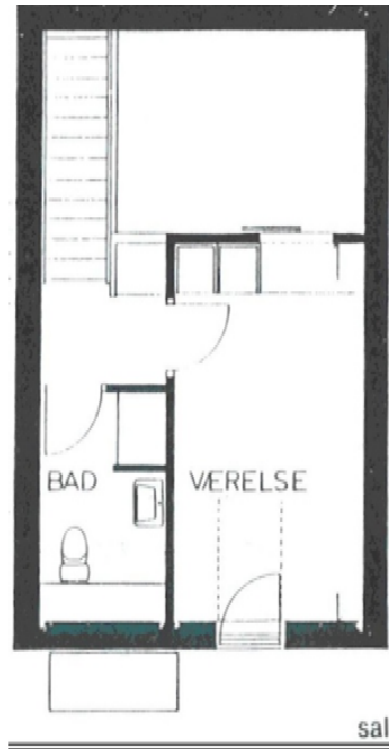
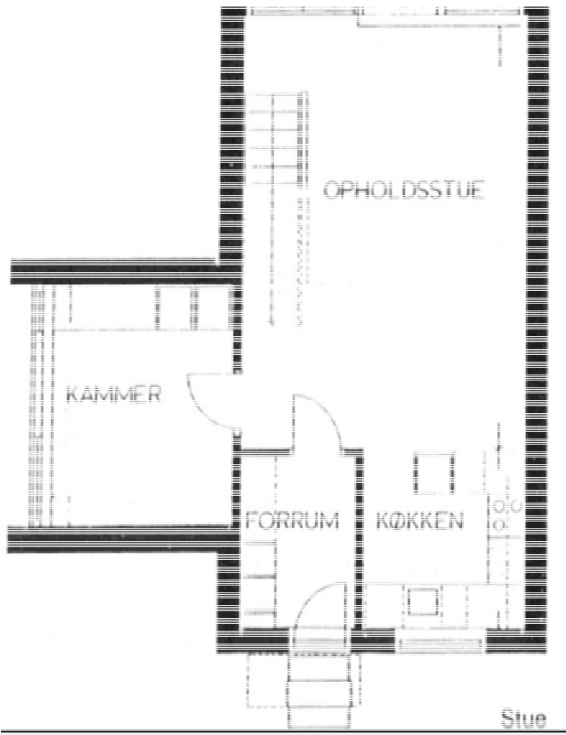
Stue



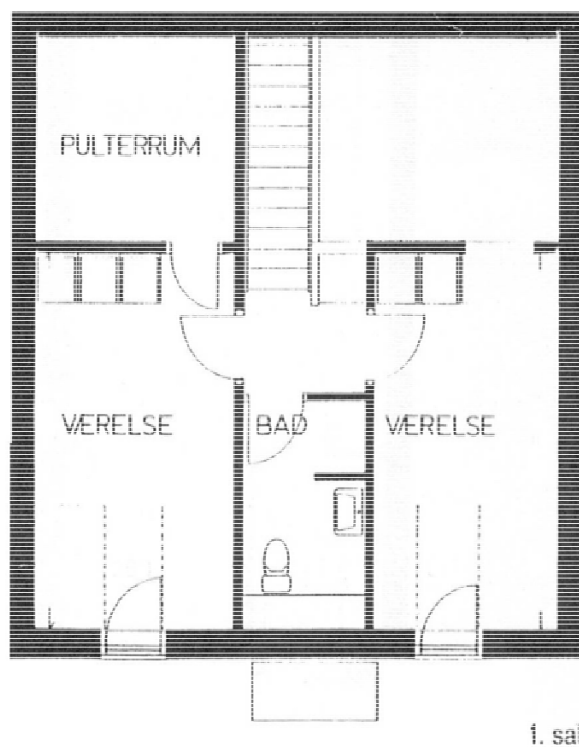
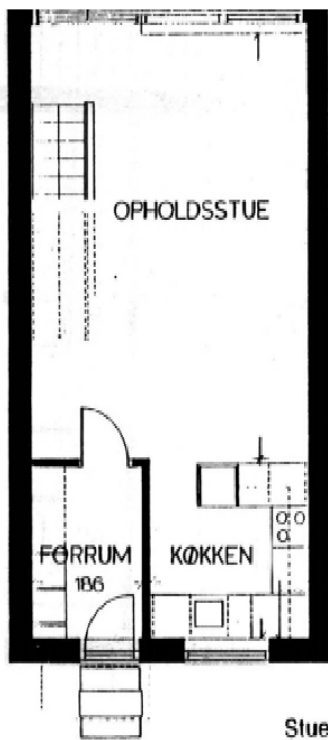
1. sal

3 RUMS BOLIGER, RÆKKEHUSE I 2 PLAN MED HAVER

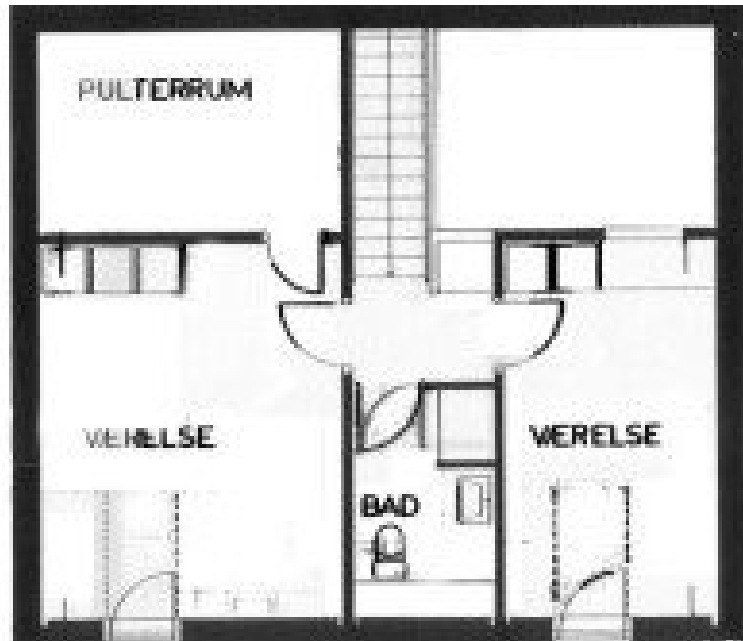
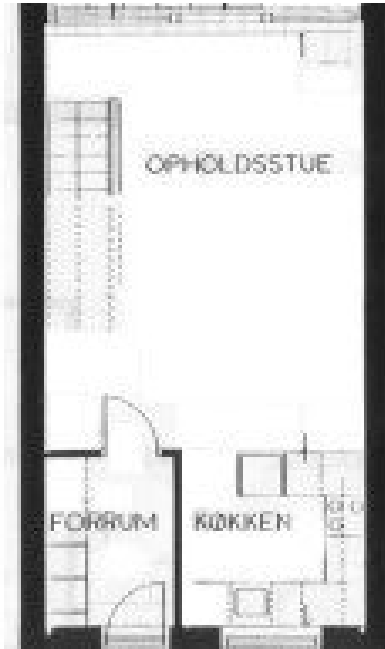
BL21- 83,71 m²



BL30A - 84,58 m²

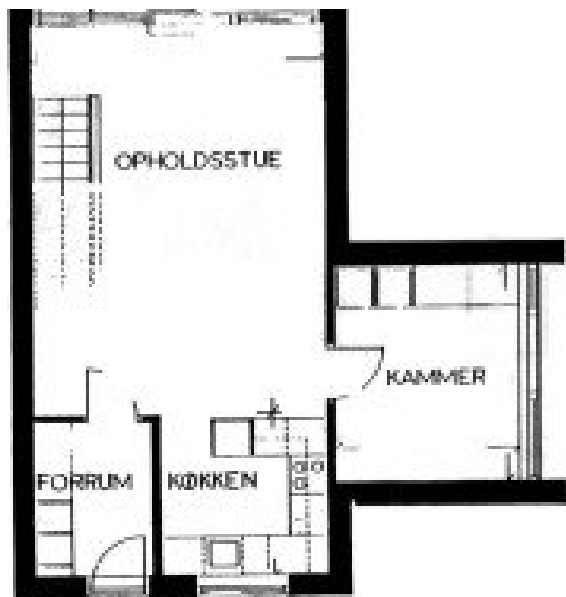


BL30B 88,72 m²

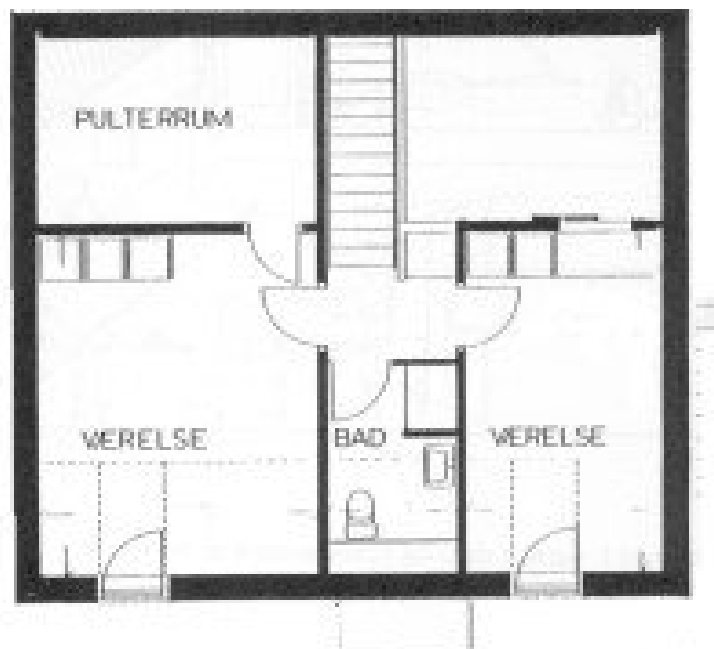


4 RUMS BOLIGER I 2 PLAN MED HAVE

BL31- 102,19 m²

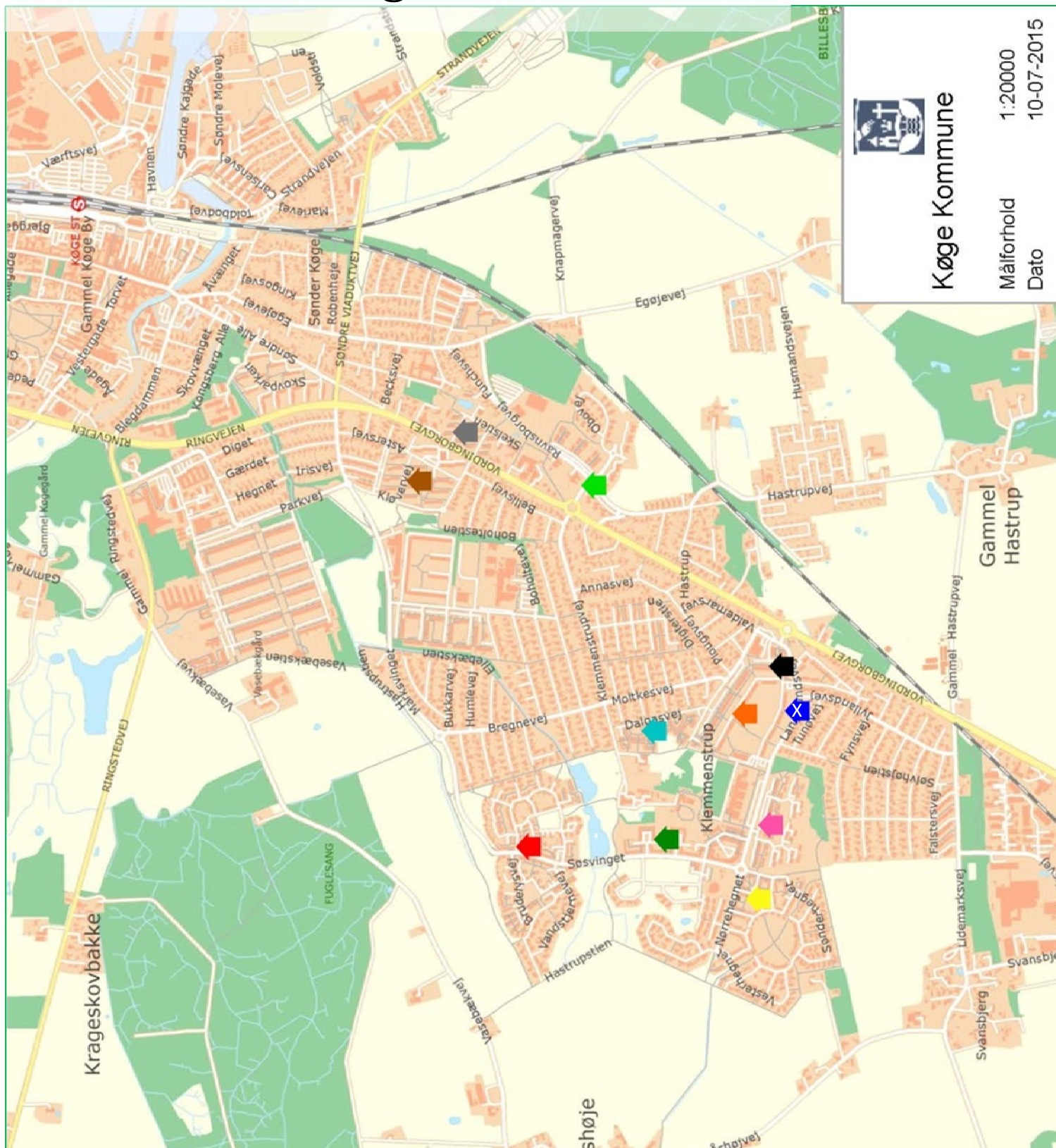


Stue



1. sal

Kort over afdelinger i KBS



Køge Kommune

Målforhold

1:20000

Dato

10-07-2015

- Red arrow: Hastrup Huse
- Green arrow: Klemens Torp
- Yellow arrow: Tornegården
- Pink arrow: Hastrupvænget
- Orange arrow: Hastrupparken
- Blue arrow with 'X': Samsøvænget
- Black arrow: Kirsebærhaven
- Cyan arrow: Boskovparken
- Bright green arrow: Ravnsborg Huse
- Grey arrow: Solbakken I
- Brown arrow: Solbakken II