

LEJEMÅLSTYPE	ANTAL	AREAL	LEJE PR. MÅN.	INDSKUD/DEPOSITUM
1 rums boliger med køkken BHung (BH10)	4	44	3.625	6.600
2 rums boliger på 1. sal (BH20)	2	50	3.881	7.500
2 rums boliger i stuen (BH20)	2	50	3.881	7.500
2 rums tilgængelighedsboliger med elevator	6	70 - 82	6.256-6.930	14.175-16.605
3 rums boliger, små lejligheder under 70 m ² på 2. sal (BH2+A, BH2+B, BH2+C, BH2+D)	29	59 - 69	4.264-4.684	8.850-10.350
3 rums boliger i stuen (BH21D, BH21F, BH21G)	13	71 - 73	4.773-4.860	10.650-10.950
3 rums boliger på 1. og 2. sal. (BH30A, BH30B, BH30C, BH21D, BH21F, BH21G, BH21H, BH21I, BH21J, BH21K, BH21L, BH21M)	47	70 - 88	4.732-5.501	10.500-13.200
3 rums tilgængelighedsboliger med elevator	6	70 - 82	6.256-6.930	14.175-16.606
4 rums boliger i stuen (BH22E, BH31A, BH40A, BH40B)	23	92 - 100,1	5.670-6.016	13.800-15.015
4 rums boliger i stuen, små lejligheder på under 90 m ² (BH3+A, BH3+C)	26	79 - 88,7	5.115-5.529	11.850-13.305
4 rums boliger på 1. og 2. sal, små lejligheder på under 90 m ² (BH3+A, BH3+B, BH3+C)	35	79 - 88,7	5.115-5.529	11.850-13.305
4 rums boliger på 1. sal (BH22E, BH22F, BH31A, BH31B, BH40A, BH40B)	23	92 - 100,1	5.670-6.016	13.800-15.015

Prisliste pr. 1. januar 2025.

Der opkræves en særskilt á conto varmeudgift melle 600 - 850 kr., mens udgifter til vand er indeholdt i huslejen.

1) For tilgængelighedsboligerne er huslejen foreløbig og vil blive endeligt beregnet ved byggeriets afslutning.

2) For alle øvrige boliger vil der ligeledes ske en lejeforhøjelse på ca. 7,6% i forbindelse med byggeriets afslutning.

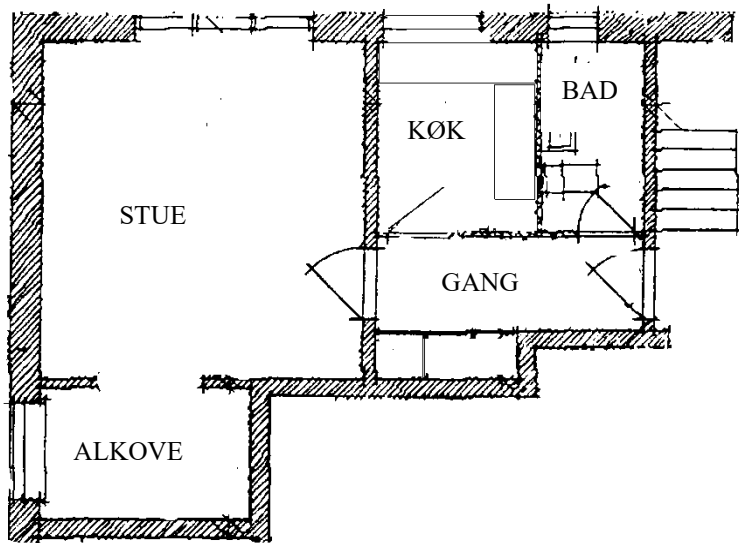
Eventuelt tillæg til boligforbedring af køkken/bad: Der kan være et tillæg til huslejen i det enkelte lejemål på mellem 450 - 1.100 kr. pr. måned.

Alle tegninger vist i denne folder er eksempler på boligtyper og er kun vejledende.

Der kan være en lille variation i de viste eksempler, ligesom nogle boligtyper kan være spejlvendte. Det anbefales, at man ved tilbud af en bolig besigtiger boligen, inden man accepterer tilbuddet.

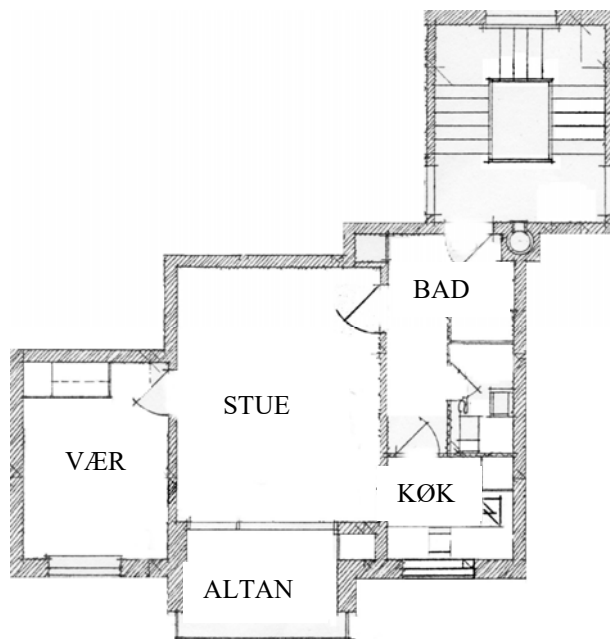
1 RUMS BOLIGER M/KØKKEN

BHung (BH10) 44,00



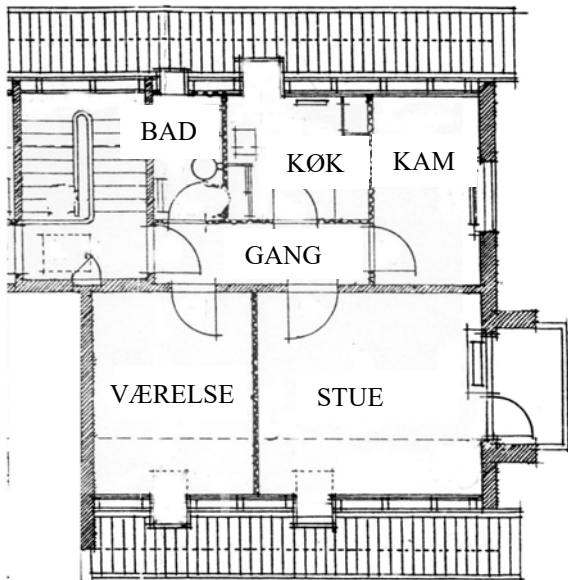
2 RUMS BOLIGER I STUEN ELLER PÅ 1. SAL

BH20 50,00 m²

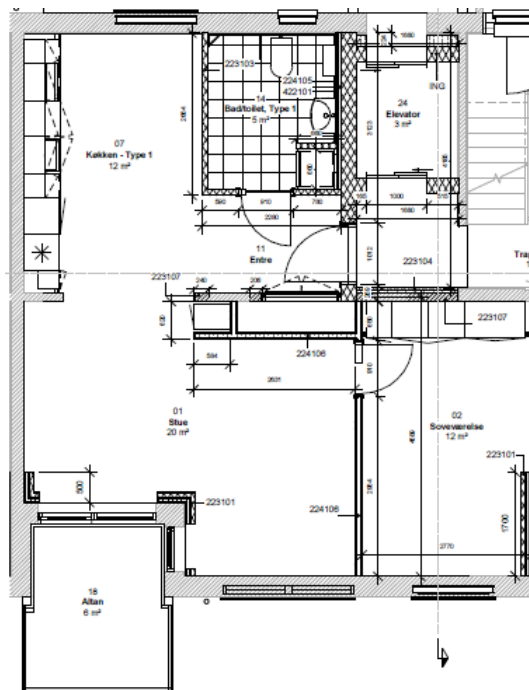
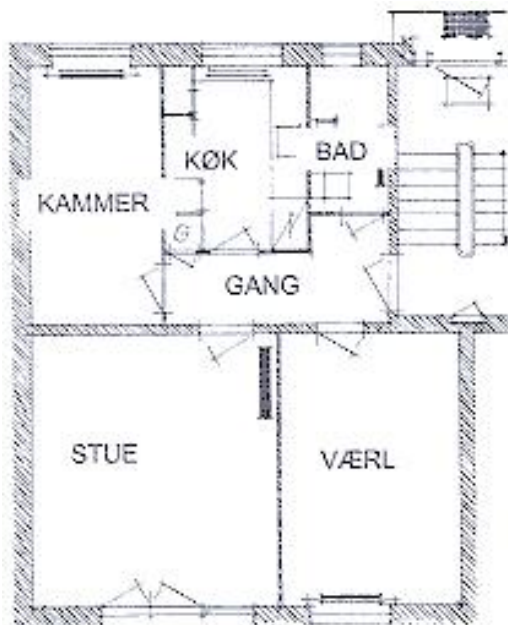


3 RUMS BOLIGER, SMÅ UNDER 70 m² PÅ 2. SAL

BH2+A/B/C 59,00 – 63,00

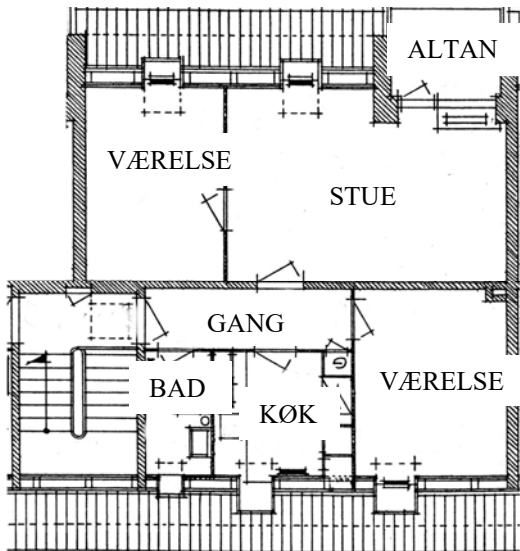


BH2+D 69,00 m²

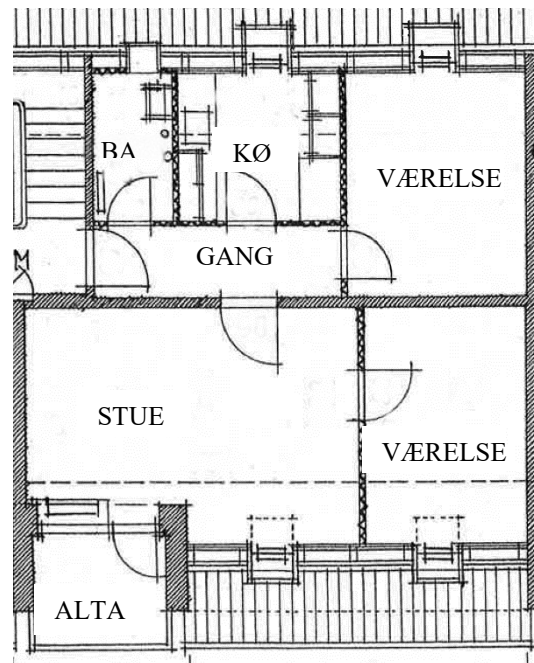


3 RUMS BOLIGER I STUEN, PÅ 1. OG 2. SAL

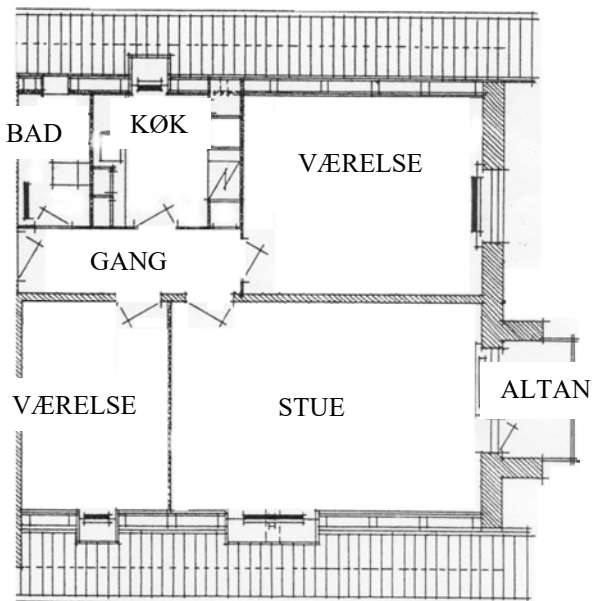
BH30A 70,00 – 71,00 m²



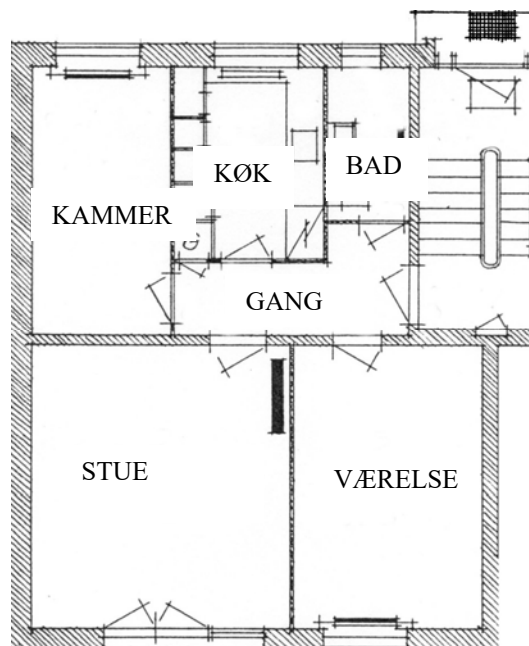
BH21D 71,00 – 72,00 m²



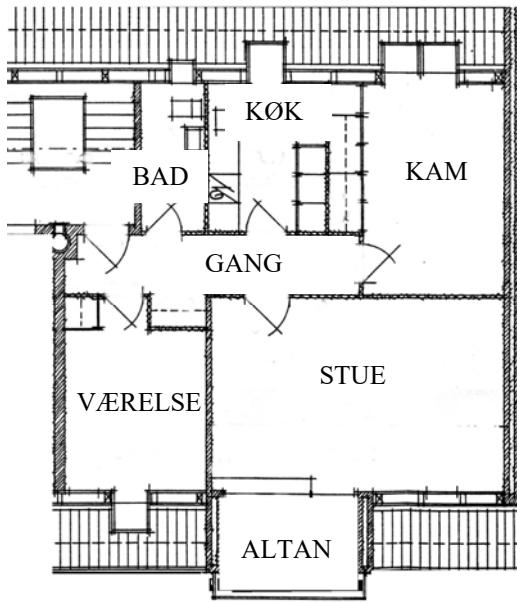
BH30B/C 76,00 m²



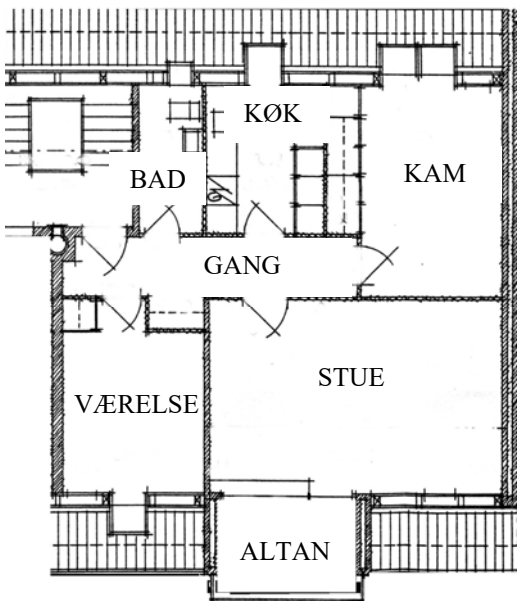
BH21F/G 72,00 – 73,00 m²



BH21H/I/J/K/L/M 81,00 - 88,00 m²

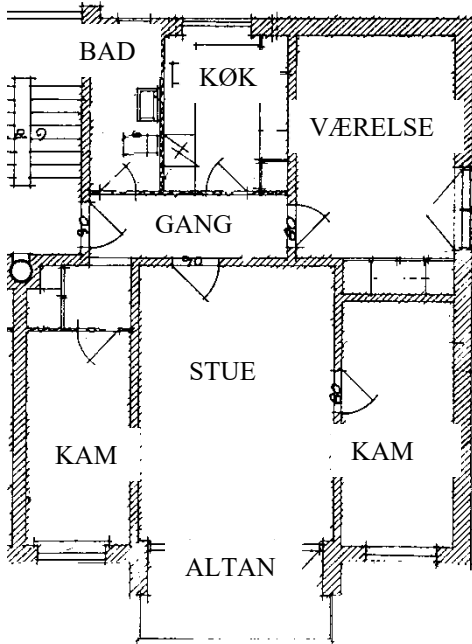


BH21H 81,00 m²

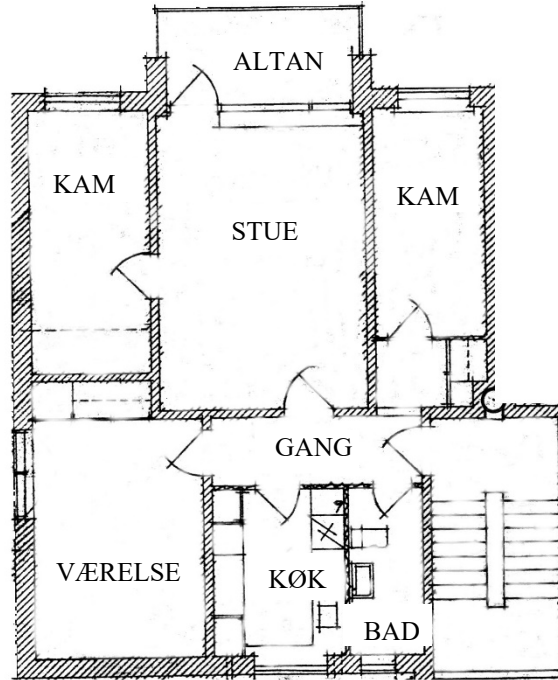


4 RUMS BOLIGER I STUEN

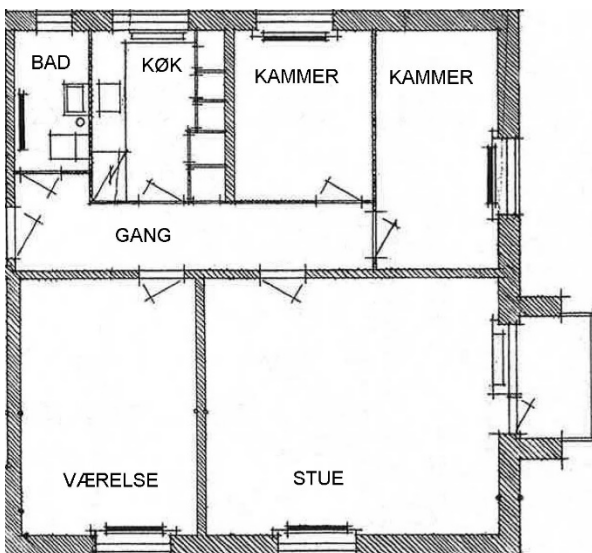
BH22E 92,00 m²



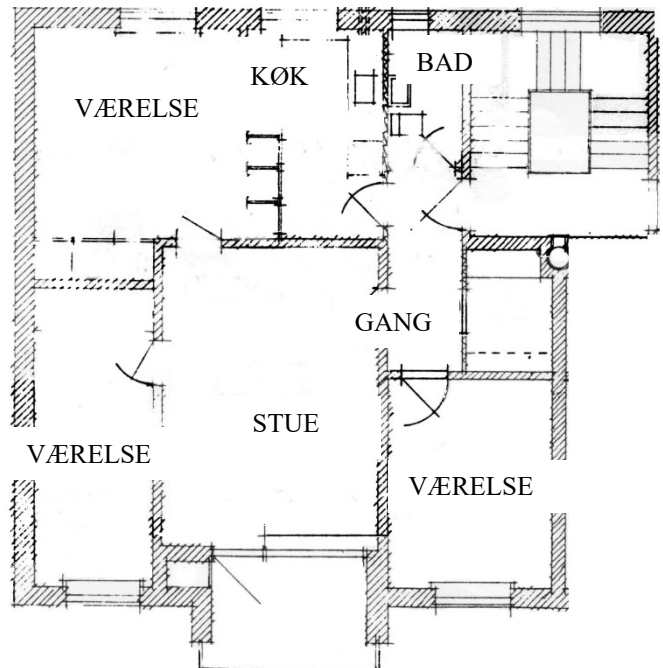
BH31A 93,80 m²



BH22G 92,00 m²

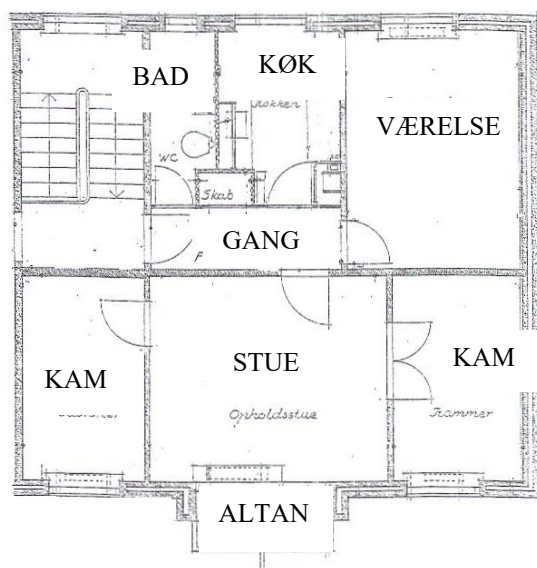


BH40A/B 100,00 m²

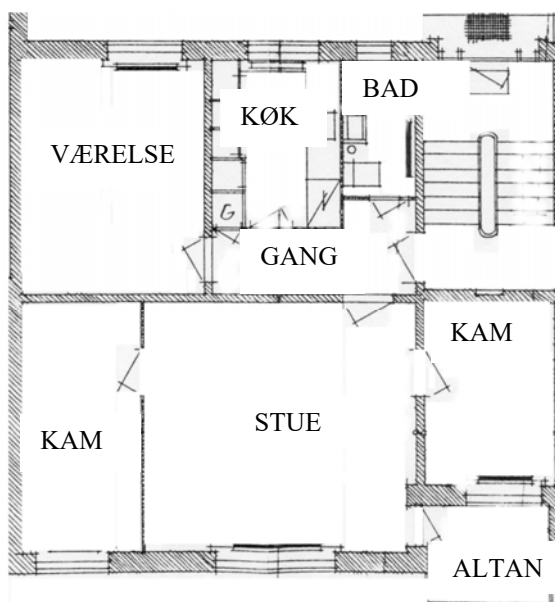


4 RUMS BOLIGER, SMÅ UNDER 90 m² I STUEN

BH3+A 79,00 m²

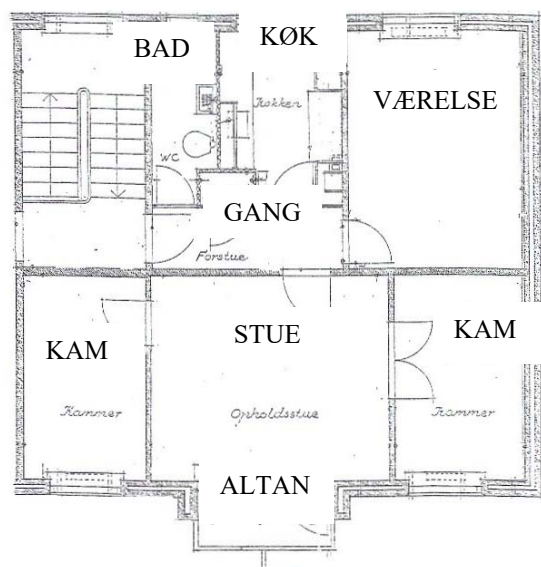


BH3+C/D 82,00 – 88,70 m²

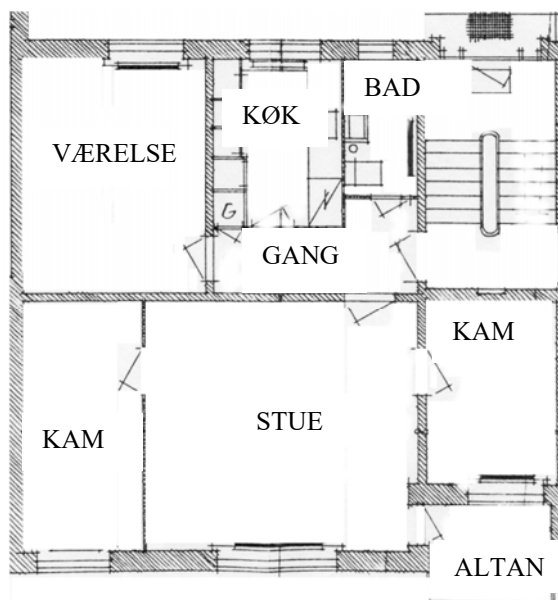


4 RUMS BOLIGER, SMÅ UNDER 90 m² PÅ 1. OG 2. SAL

BH3+A 79,00 m²

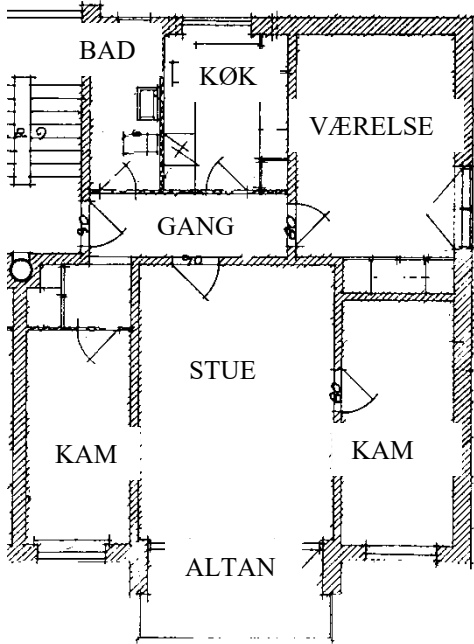


BH3+C/D 82,00 – 88,70 m²

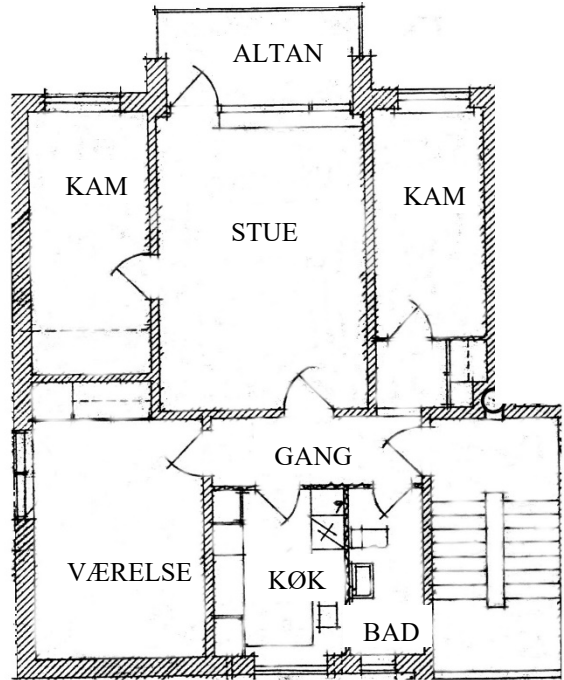


4 RUMS BOLIGER PÅ 1. SAL

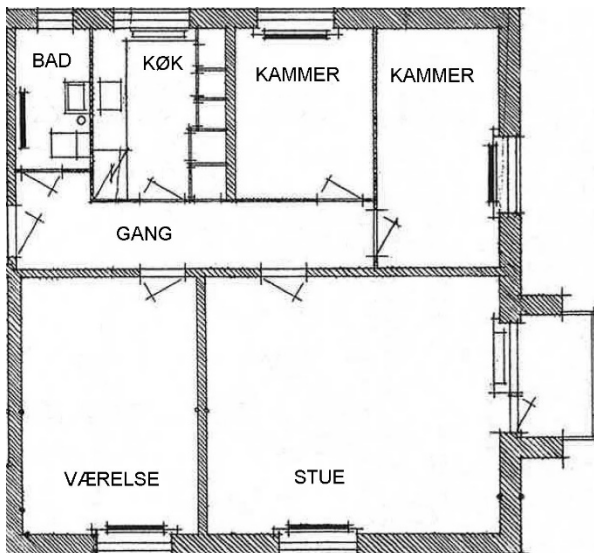
BH22E/F 92,00 – 93,00 m²



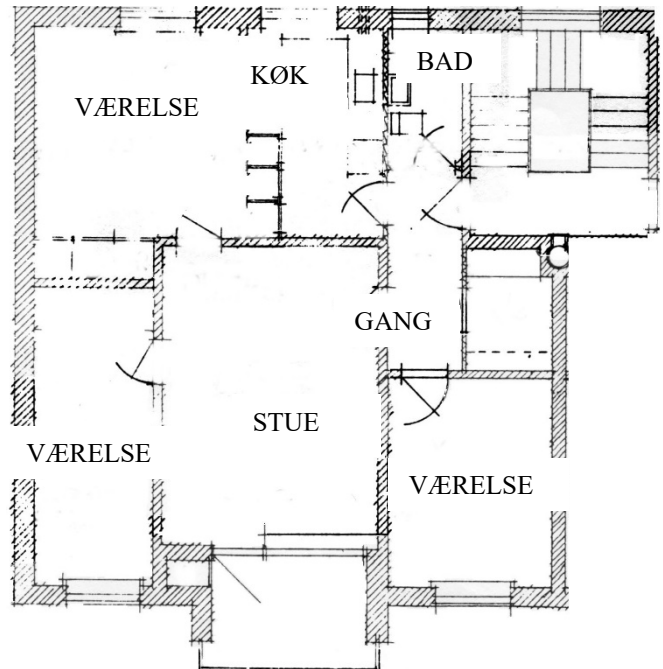
BH31A/B 93,80 – 94,00 m²

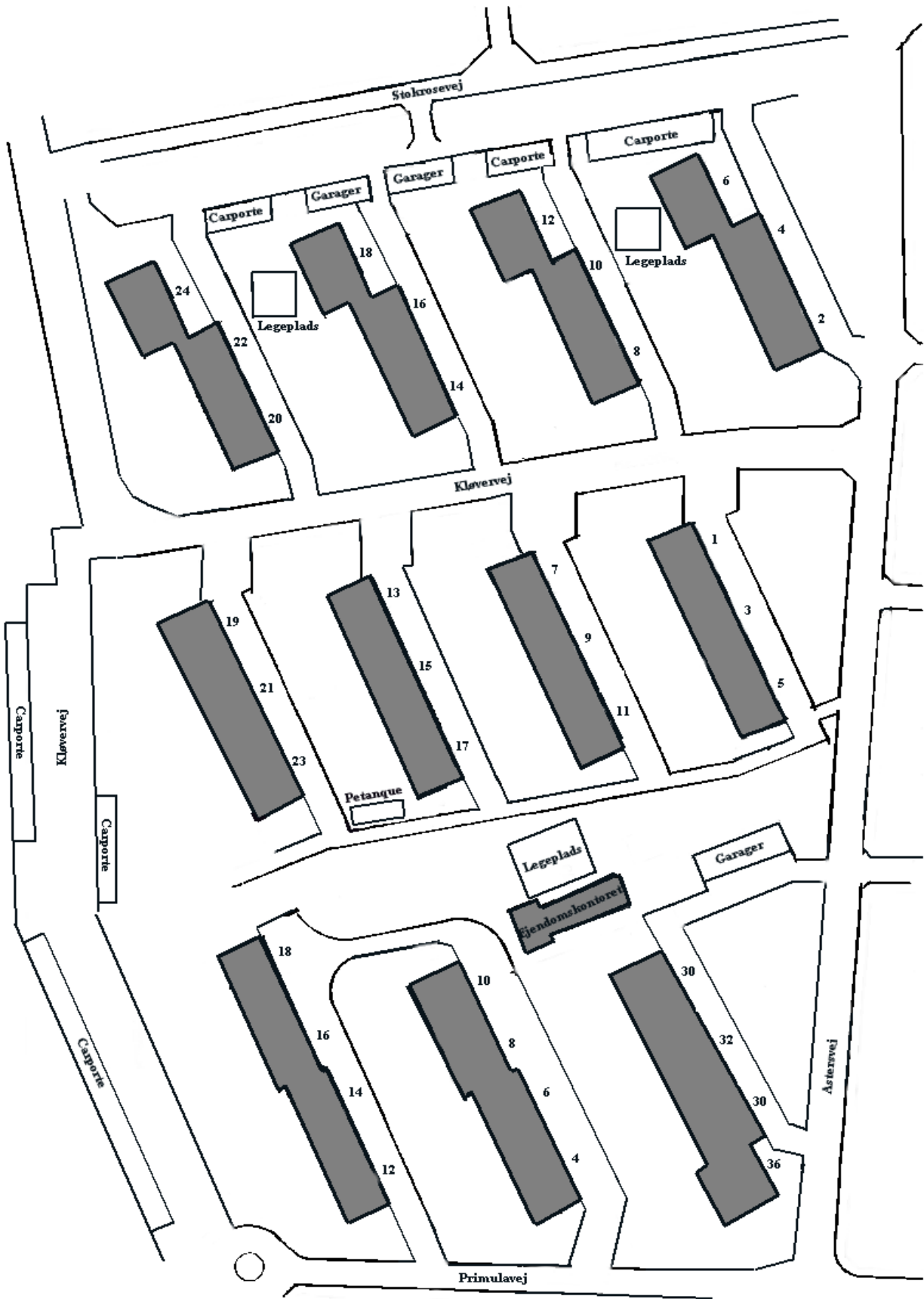


BH22G 92,00 m²

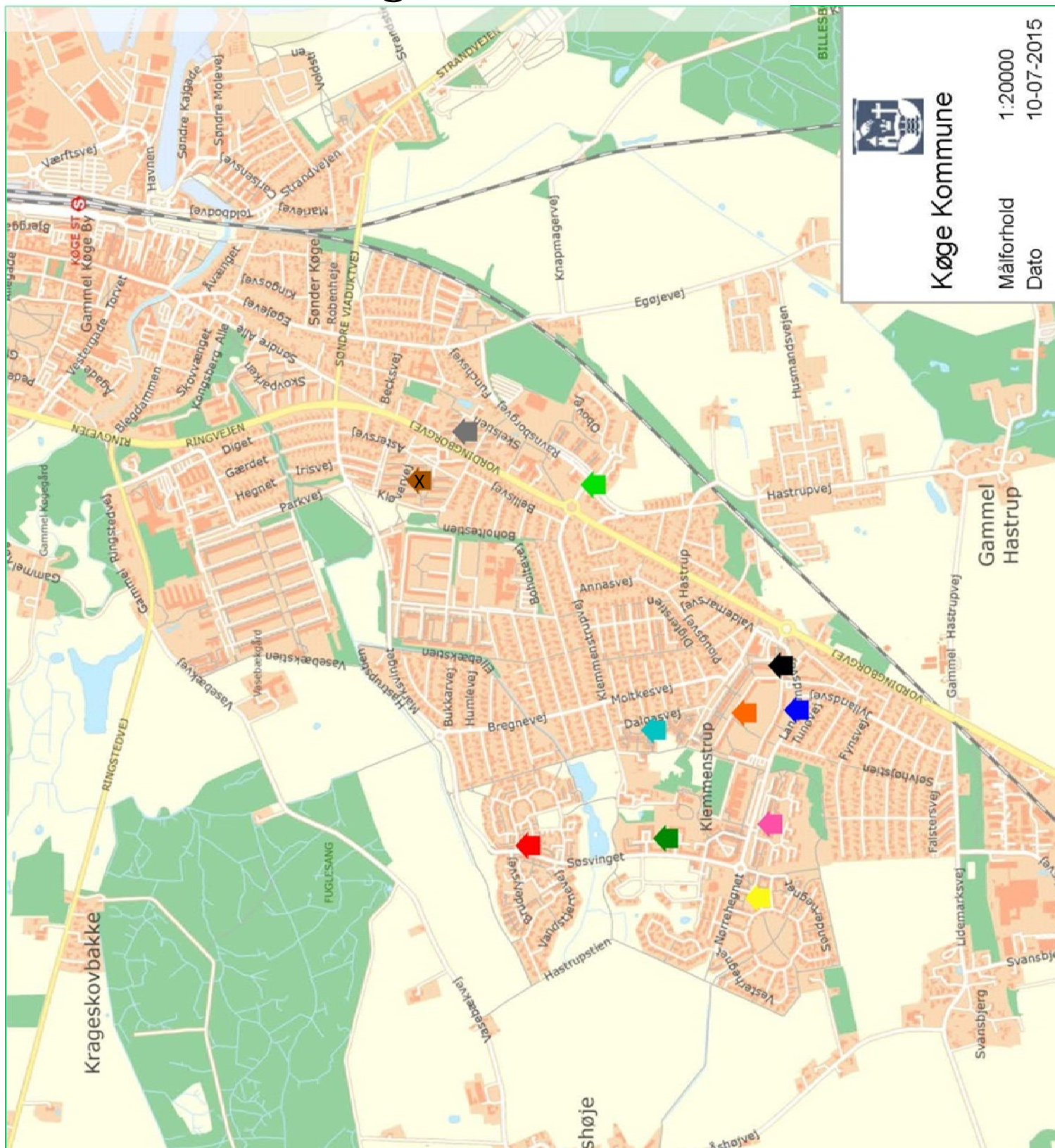


BH40A/B 100,00 m²





Kort over afdelinger i KBS



Hastrup Huse



Klemens Torp



Tornegården



Hastrupvænget



Hastrupparken



Samsøvænget



Kirsebærhaven



Boskovparken



Ravnsborg Huse



Solbakken I



Solbakken II