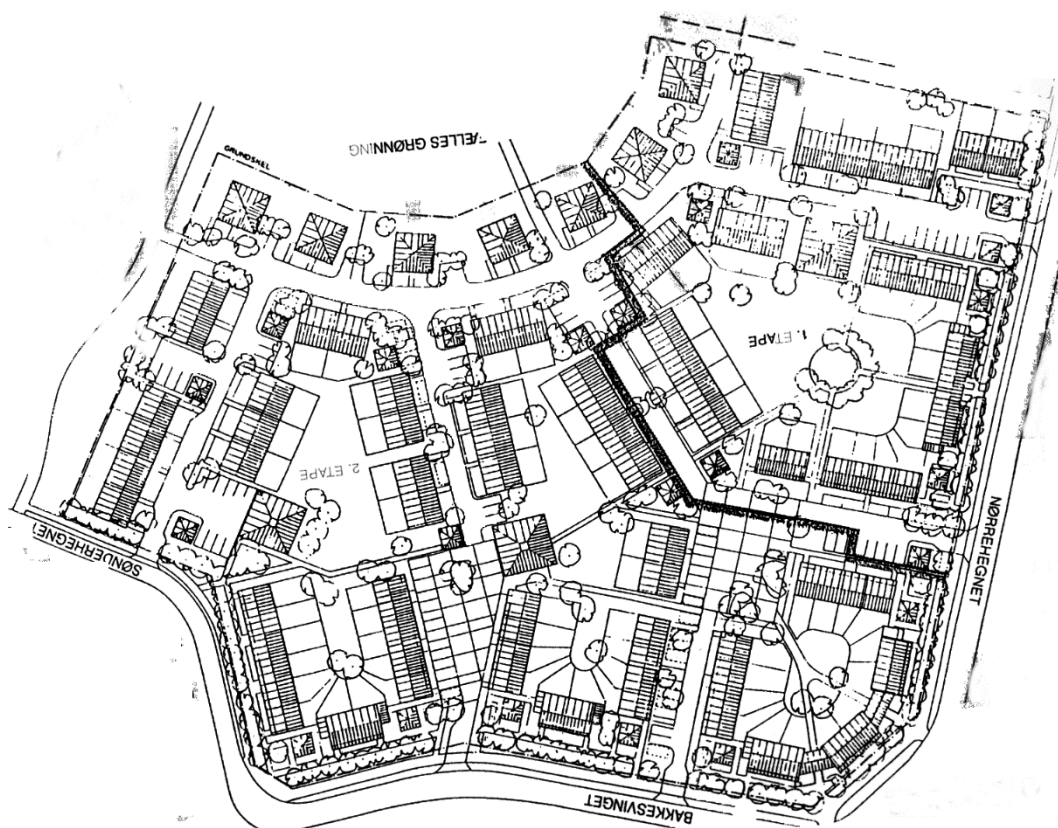


LEJEMÅLSTYPE	ANTAL	AREAL	LEJE PR. MÅN.	INDSKUD/DEPOSITUM
2 rums bolig i stueplan med have, fortrin for ældre i boligområdet ÆLD2A	26	74,19	6.738	15.951
2 rums bolig i stueplan med have BL20B	16	74,19	6.738	15.951
2 rums bolig på 1 sal med altan BL20C	16	74,19	6.738	15.951
3 rums bolig i 2 plan med have BL21C	45	86,58	7.460	18.615
3 rums bolig i stueplan med have BL21A	7	83,53	7.281	17.959
3 rums bolig på 1 sal med altan BL21B	7	83,53	7.281	17.959
4 rums bolig i 2 plan med have BL22A, BL22B, BL31-	6	97,56 - 99,23	8.103-8.195	20.975-21.334

Prisliste pr. 1. januar 2025

Der opkræves en særskilt aconto varmeudgift på mellem 500 - 700 kr. og á conto vand på mellem 200 - 350 kr. Eventuelt tillæg til boligforbedring af køkken / bad / markise: Der kan være et tillæg til huslejen i det enkelte lejemål på mellem 350,00 - 1.200,00 kr.

Alle tegninger vist i denne folder er eksempler på boligtyper og er kun vejledende. Der kan være en lille variation i de viste eksempler, ligesom nogle boligtyper kan være spejlvendte. Det anbefales, at man ved tilbud af en bolig besigtiger boligen, inden man accepterer tilbuddet.



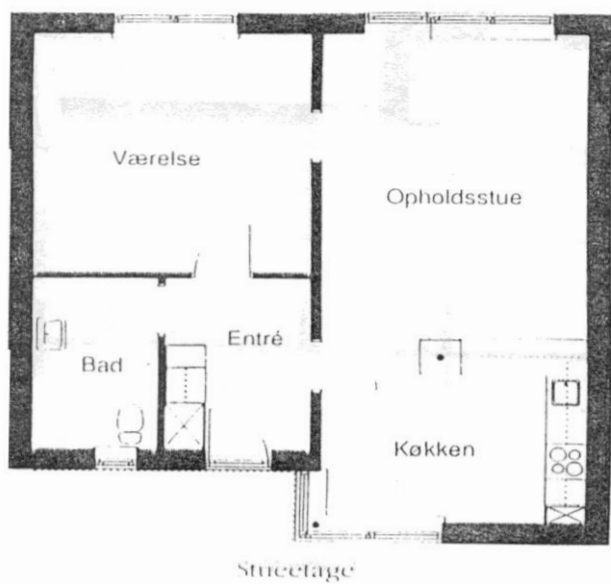
2 RUMS BOLIGER I STUEPLAN MED HAVE, FORTRIN ÆLDRE

ÆLD2A (BL20A) 74,19 m²



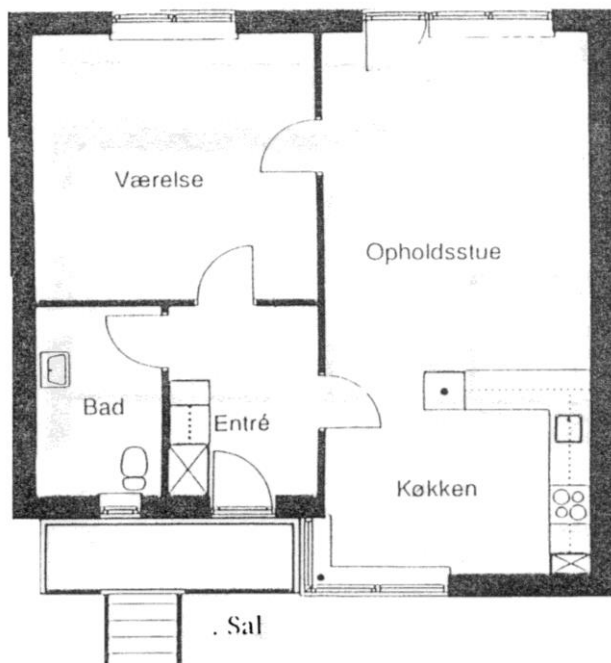
2 RUMS BOLIGER I STUEPLAN MED HAVE

BL20B 74,19 m²



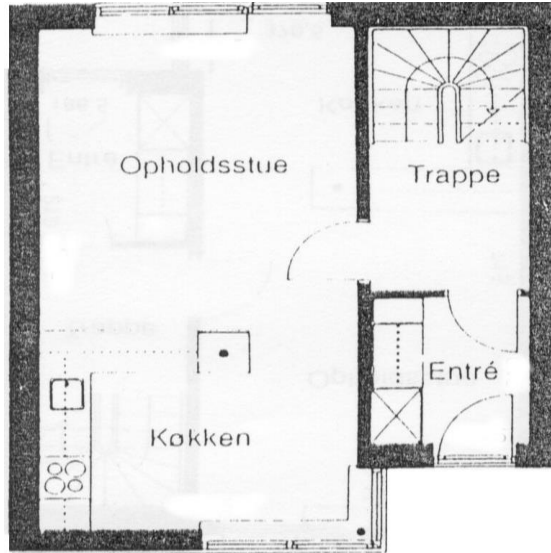
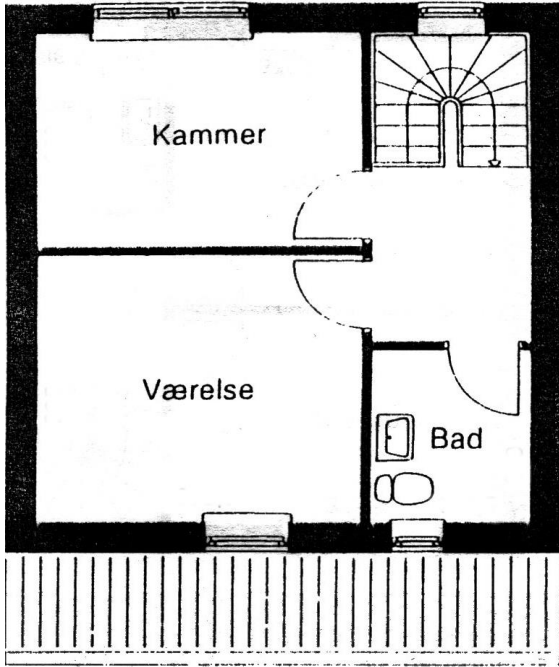
2 RUMS BOLIGER PÅ 1. SAL MED ALTAN

BL20C 74,19 m²



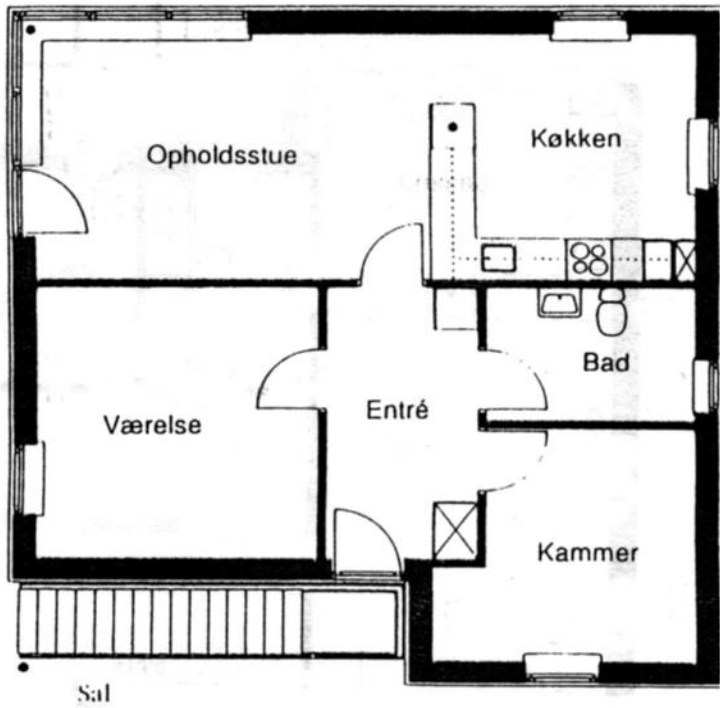
3 RUMS BOLIGER I 2 PLAN MED HAVE

BL21C 86,58 m²



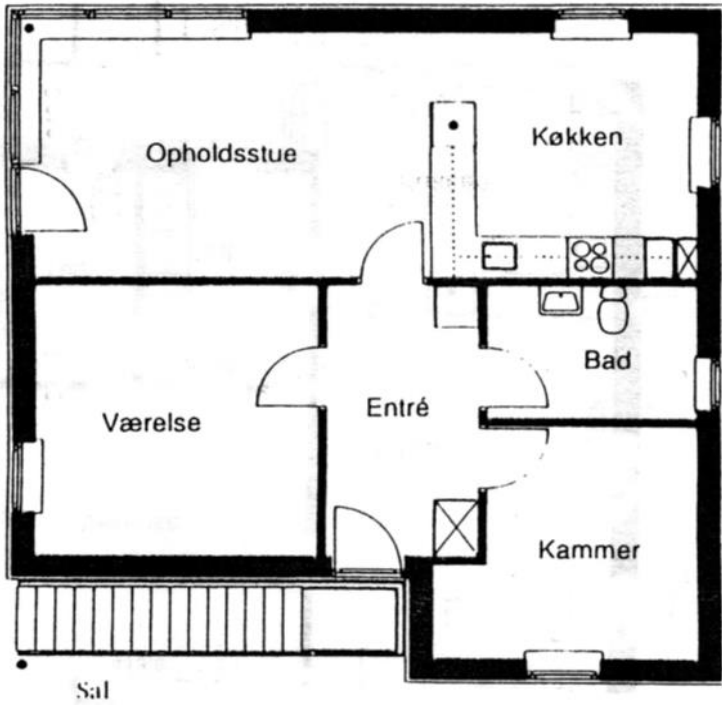
3 RUMS BOLIGER I STUEPLAN MED HAVE

BL21A 83,53 m²



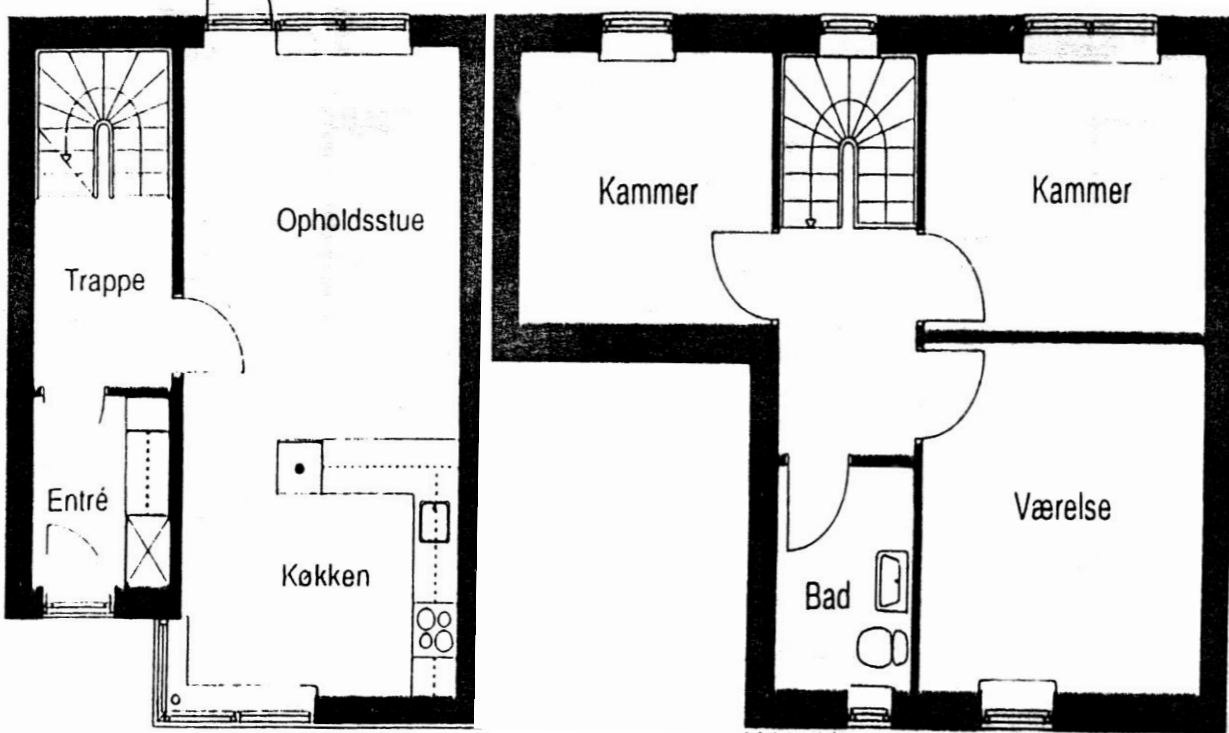
3 RUMS BOLIGER PÅ 1. SAL MED ALTAN

BL21B 83,53 m²

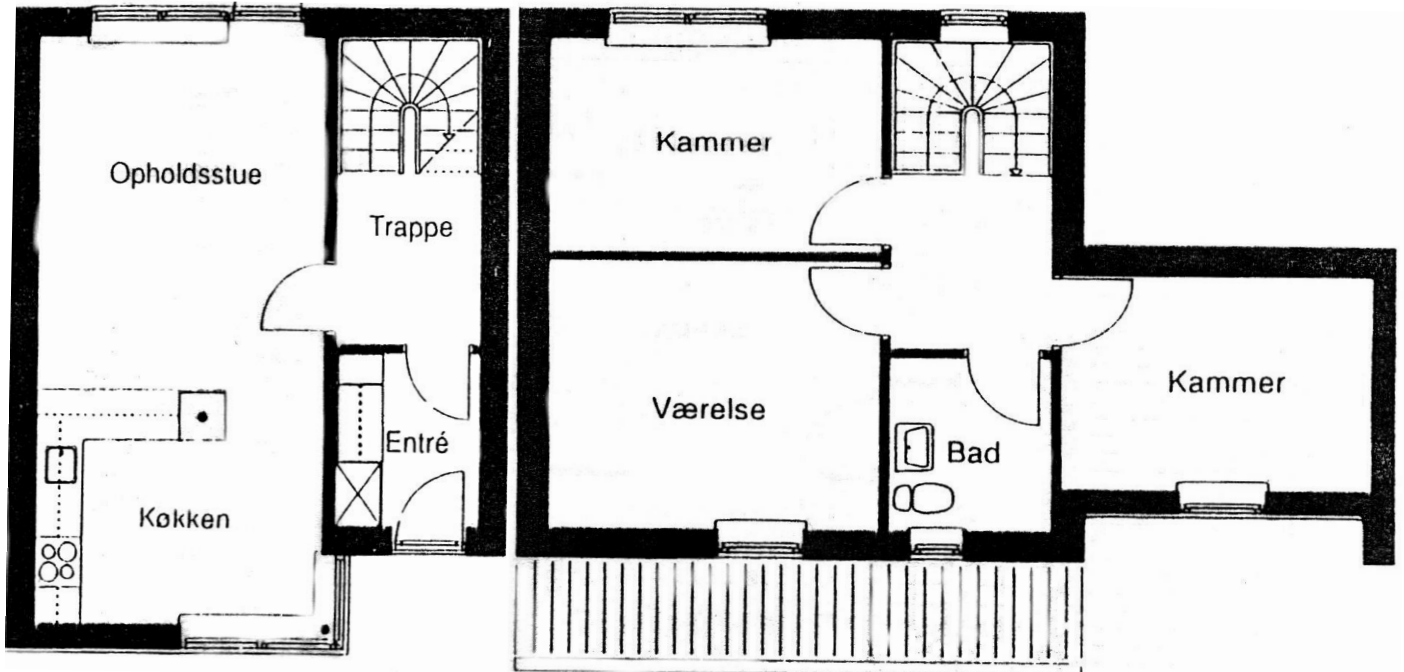


4 RUMS BOLIGER I 2 PLAN MED HAVE

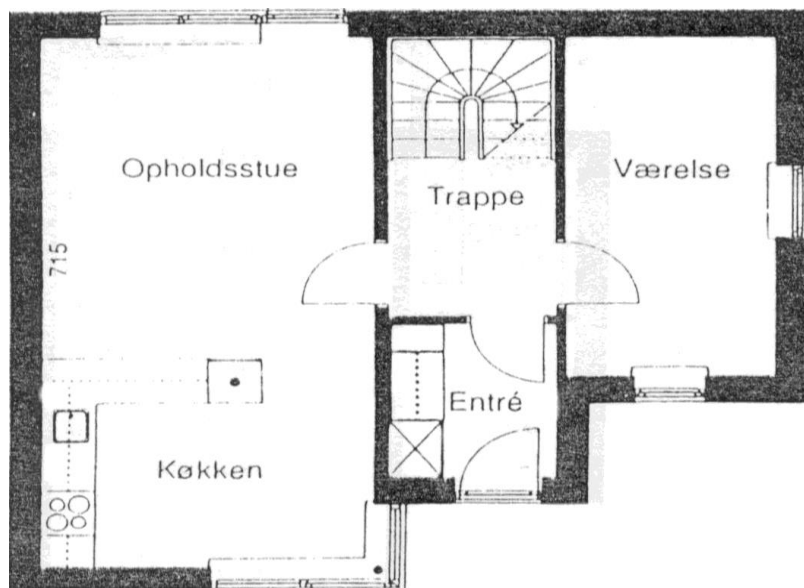
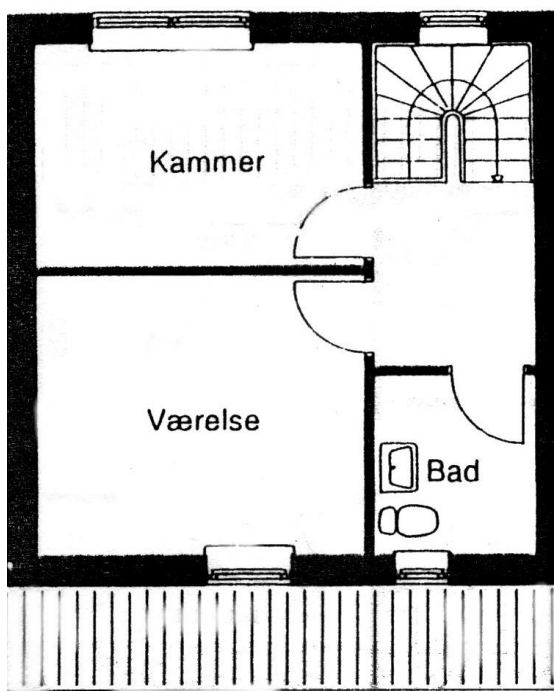
BL22A 97,56 m²

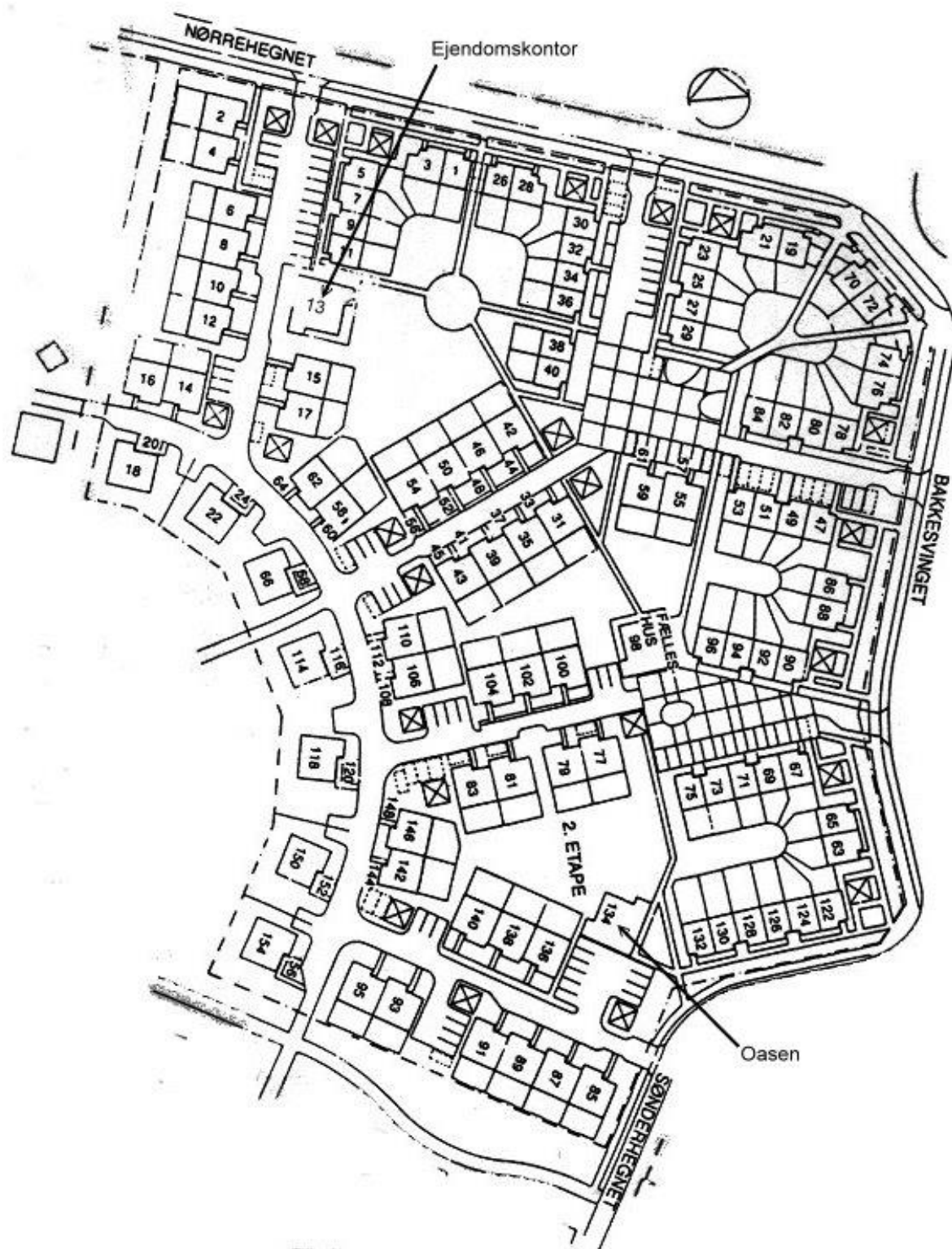


BL22B 97,60 m²

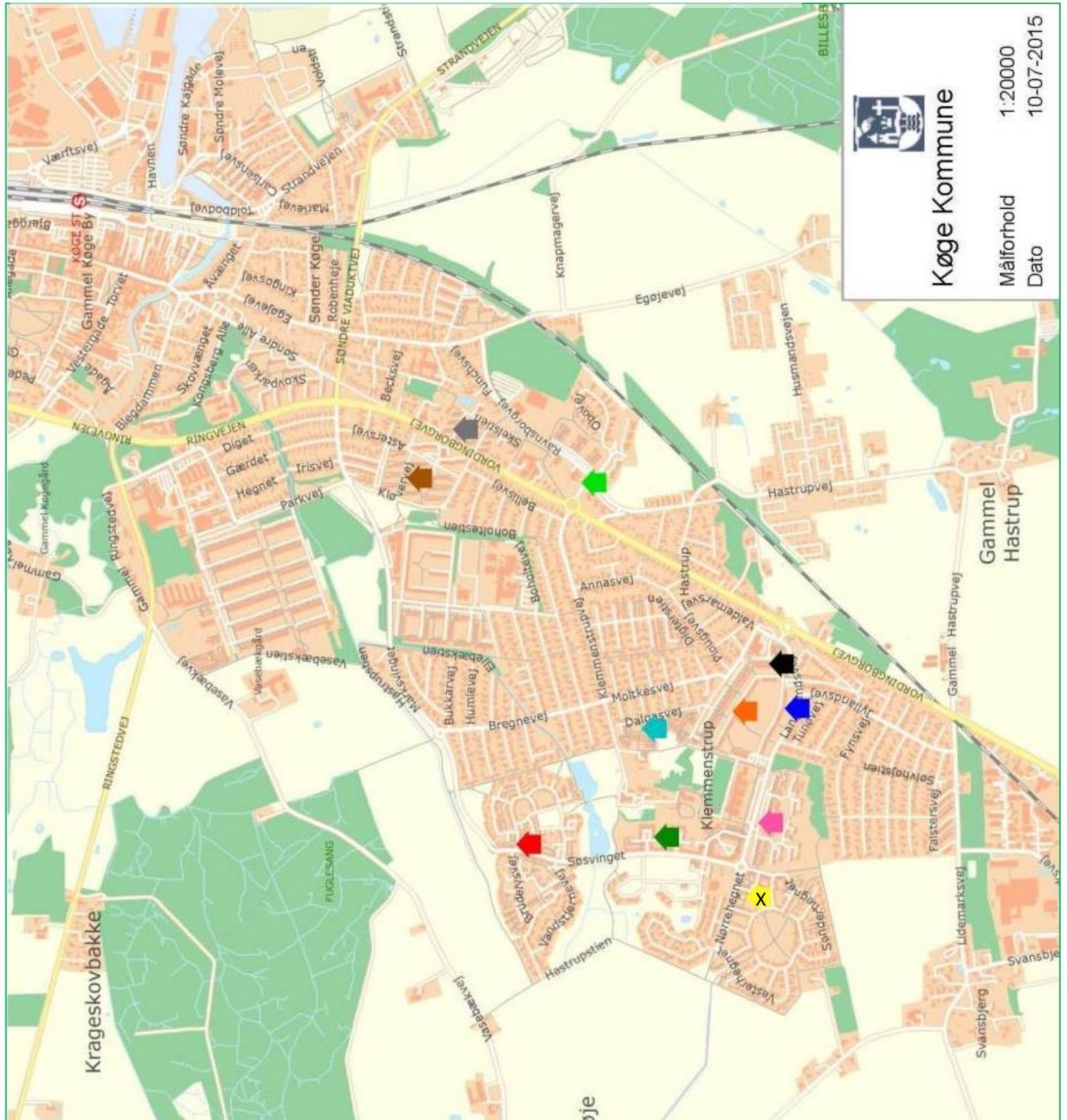


BL31- 99,23 m²





Kort over afdelinger i KBS



- Hastrup Huse
- Klemens Torp
- Tornegården
- Hastrupvænget
- Hastrupparken
- Samsøvænget
- Kirsebærhaven
- Boskovparken
- Ravnsborg Huse
- Solbakken I
- Solbakken II